

Hier findet Karriere Stadt.   
Ausbildung, Studium und Jobs bei der Stadt Aalen.  
Informationen auf [www.dk-karriere.de](http://www.dk-karriere.de)

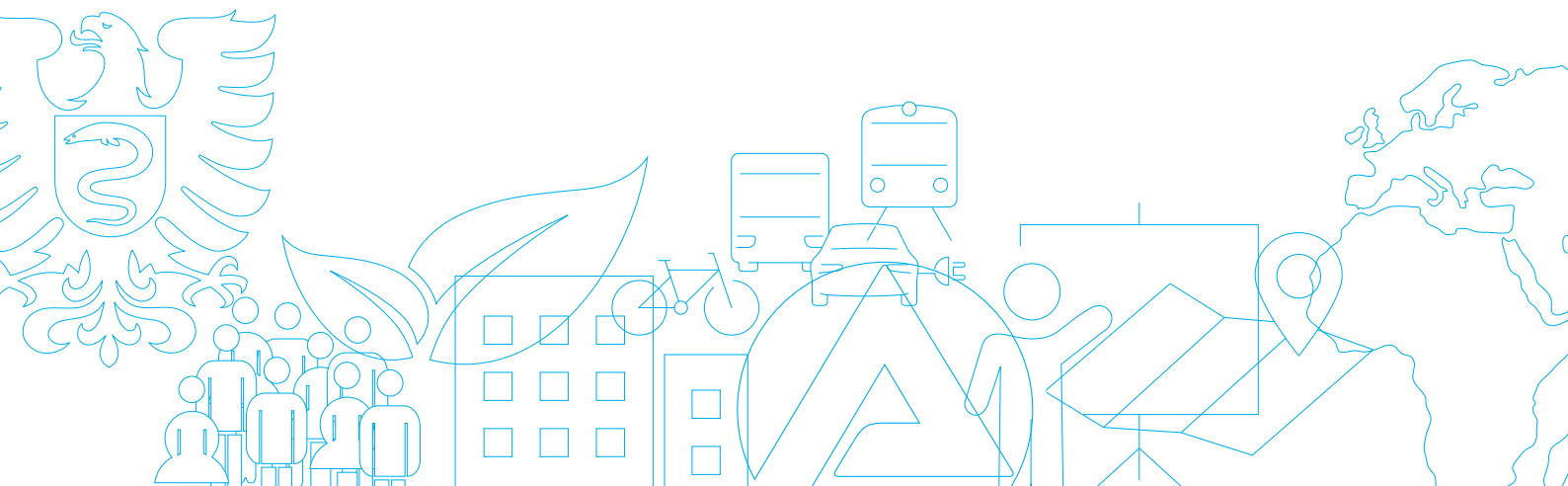
# Aalen in Zahlen 2021

RATHAUS 30



# Aalen in Zahlen 2021

- 06 **Stadtverwaltung**
- 07 **Gemeinderat**
- 08 **Städtepartnerschaften**
- 09 **Stadtgebiet & Klima**
- 10 **Bevölkerung**
- 14 **Stadtplan**
- 16 **Arbeitsmarkt**
- 18 **Bauen & Wohnen**
- 20 **Umwelt**
- 22 **Soziales**
- 23 **Schule & Bildung**
- 25 **Kultur & Freizeit**
- 26 **Tourismus**
- 27 **Verkehr**



# Stadtverwaltung



## Oberbürgermeister

Frederick Brütting, SPD  
seit 2021

## Erster Bürgermeister

Wolfgang Steidle, CDU  
seit 2016

## Bürgermeister

Karl-Heinz Ehrmann, parteilos  
seit 2016

## Städtisches Personal

Beschäftigte insgesamt **1.170**  
Frauen 64,2 % **751**

## Kommunale Finanzen

Haushaltsplan 2021

Einnahmen in Mio. Euro **183,43**  
Gewerbesteuer 35,00  
Gemeindeanteil an der Einkommensteuer 40,80

Ausgaben in Mio. Euro **200,15**  
Personalausgaben 53,54  
Kreisumlage 35,72  
Gewerbesteuerumlage 3,22  
Finanzausgleichsumlage 26,52

Schuldenstand je Einwohner in Euro **717**

# Gemeinderat

Wahldatum 26.05.2019

## Fraktionsvorsitzende

**Bündnis90/Die Grünen**

Michael Fleischer

**CDU**

Thomas Wagenblast

**SPD**

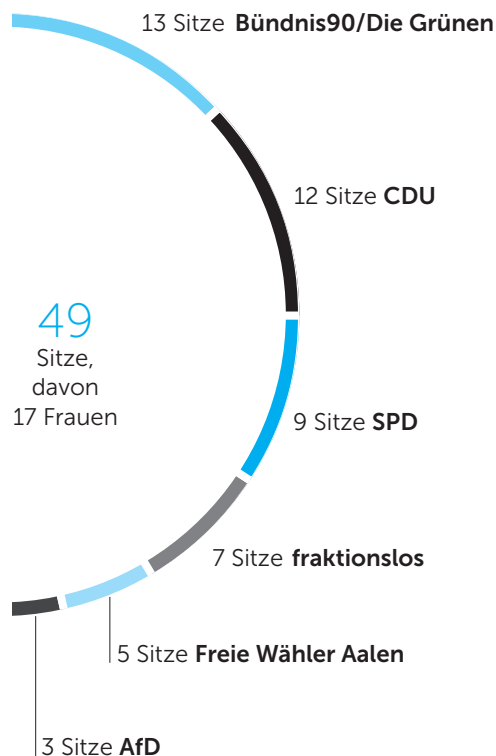
Hermann Schludi

**Freie Wähler Aalen**

Thomas Rühl

**AfD**

Dr. Frank Gläser



Stand 30.06.2022

# Städtepartnerschaften



Partnerstadt seit 1978

## **Saint-Lô, Frankreich**

19.963 Einwohner

Entfernung von Aalen 1.050 km

Partnerschaft seit 1980

## **Wischauer Sprachinsel, Tschechien**

Entfernung von Aalen 580 km

Partnerstadt seit 1981

## **Christchurch, Großbritannien**

31.875 Einwohner (30.06.2020)

Entfernung von Aalen 1.200 km

Städtefreundschaft seit 1984

## **Saint-Ghislain, Belgien**

23.524 Einwohner

Entfernung von Aalen 660 km

Partnerstadt seit 1987

## **Tatabánya, Ungarn**

65.849 Einwohner (01.01.2021)

Entfernung von Aalen 830 km

Partnerstadt seit 1995

## **Antakya/Hatay, Türkei**

1.659.000 Einwohner

Entfernung von Aalen 3.200 km

Partnerstadt seit 2011

## **Cervia, Italien**

28.794 Einwohner

Entfernung von Aalen 800 km

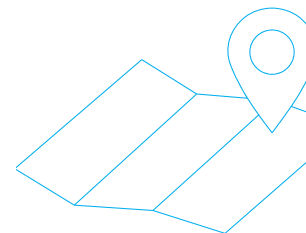
Städtefreundschaft seit 2018

## **Vilankulo, Mosambik**

ca. 70.000 Einwohner

Entfernung von Aalen 8.300 km

# Stadtgebiet & Klima



## **Geographische Lage Rathaus**

48°50'9" nördlicher Breite, 10°5'36" östlicher Länge

## **Höhen**

Marktplatz	430 m ü. NHN
Grünenberg (höchster Punkt)	733 m ü. NHN
Haldenbach/Rodamsdörfle (tiefster Punkt)	372 m ü. NHN
Plattform Aussichtsturm Aalbüumle	702 m ü. NHN

## **Maximale Ausdehnung**

Nord – Süd	18 km
Ost – West	25 km

## **Flächennutzung**

Bodenfläche gesamt	<b>14.663 ha</b>
Siedlung	2.013 ha
Verkehr	950 ha
Gewässer	51 ha
Vegetation	11.649 ha

## **Gewässerslänge und -renaturierung**

Verdoltete Gewässer	23,0 km
Offene Fließgewässer	97,5 km
seit 1990 renaturiert/wieder geöffnet/neu	10,5 km

## **Schutzgebiete**

gesamt	<b>3.684 ha</b>
Naturschutzgebiete	67 ha
Landschaftsschutzgebiete	1.305 ha
EU-Vogelschutzgebiete	554 ha
FFH-Flächen (Flora–Fauna–Habitat)	1.758 ha

<b>Klima</b>	<b>2021</b>	2020	2015
Niederschlagsmenge l/m <sup>2</sup>	822	725	657
Lufttemperatur Jahresmittel °C	10,6	11,4	11,2
Höchster Temperaturwert °C	35,7	37,5	39,0
Niedrigster Temperaturwert	-13,4	-6,1	-12,9

# Bevölkerung

Stand: 31.12. d.J.



Hauptwohnsitz	2021	2020
gesamt	<b>67.591</b>	67.617
männlich	33.804	33.774
weiblich	33.787	33.843
Deutsche	58.305	58.426
AusländerInnen	9.286	9.191
evangelisch	13.162	13.514
römisch-katholisch	28.356	29.078
sonstige	26.073	25.025

nach Stadtteilen	2021	2020
gesamtes Stadtgebiet	67.591	67.617
Kernstadt	27.003	26.904
Dewangen	3.262	3.317
Ebnat	3.285	3.287
Fachsenfeld	3.567	3.569
Hofen	1.986	2.013
Unterkochen	5.127	5.152
U'rombach-Hofherrnweiler	9.121	9.141
Waldhausen	2.436	2.439
Wasseralfingen	11.804	11.795

## Ausländische Staatsangehörige 2021

gesamt	9.286
nach Herkunftsländern	
Türkei	1.857
Italien	753
Kroatien	688
Rumänien	547
Kosovo	530
Syrien	409
Griechenland	367
Polen	286
Bosnien und Herzegowina	262
Bulgarien	258
Indien	212
Mazedonien	212
Russische Föderation	208
Ungarn	198
Serbien	168
Afghanistan	129
Österreich	118
Vietnam	110
Ukraine	102
Sonstige	1.872

## Bevölkerungsstruktur 2021

	weibliche Bevölkerung	AusländerInnen	unter 18 Jahre	18 bis unter 65 Jahre	65 bis unter 85 Jahre	85 Jahre und älter	Migrationshintergrund	
gesamtes Stadtgebiet	67.591	50,0 %	13,7 %	16,5 %	62,2 %	18,0 %	3,2 %	30,4 %
Kernstadt	27.003	49,8 %	18,4 %	16,2 %	62,7 %	17,2 %	<b>3,9 %</b>	<b>37,5 %</b>
Dewangen	3.262	49,7 %	4,0 %	17,7 %	59,9 %	<b>20,2 %</b>	2,2 %	14,0 %
Ebnat	3.285	50,0 %	5,8 %	16,1 %	62,8 %	17,7 %	3,4 %	14,3 %
Fachsenfeld	3.567	51,2 %	4,2 %	17,5 %	61,2 %	19,3 %	2,0 %	12,9 %
Hofen	1.986	49,8 %	5,9 %	15,7 %	61,3 %	19,4 %	3,6 %	16,2 %
Unterkochen	5.127	49,2 %	<b>19,7 %</b>	17,8 %	61,4 %	17,7 %	3,1 %	36,7 %
U'rombach-Hofherrnweiler	9.121	<b>50,6 %</b>	10,2 %	15,4 %	<b>63,6 %</b>	18,5 %	2,5 %	27,3 %
Waldhausen	2.436	48,8 %	3,7 %	<b>19,4 %</b>	60,5 %	17,8 %	2,3 %	10,1 %
Wasseralfingen	11.804	50,3 %	14,5 %	16,7 %	61,4 %	18,8 %	3,1 %	34,8 %

# Bevölkerung

Stand: 31.12. d.J.

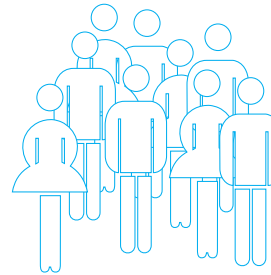
Durchschnittsalter in Jahren	2021	2020
gesamt	43,6	43,6
männlich	42,3	42,2
weiblich	45,0	45,0

Bevölkerungsbewegungen	2021	2020
Geburten	723	668
Sterbefälle	844	778
Zuzüge	3.509	3.611
Wegzüge	3.414	3.486

## Bevölkerungsentwicklung seit 1975

1975	EinwohnerInnen	65.493
1980		63.201
1985		63.409
1987 <sup>1</sup>		62.633
1990		65.371
2000		66.056
2005		66.685
2010		65.635
2011 <sup>2</sup>		66.318
2015		66.483
2020		67.617
2021		67.591

Privathaushalte <sup>3</sup>	2021	2020
gesamtes Stadtgebiet	32.922	32.804
Kernstadt insgesamt	13.964	13.854
Kernstadt Stadtmitte	6.597	6.609
Kernstadt Ost	5.353	5.223
Kernstadt Süd	2.014	2.022
Dewangen	1.430	1.452
Ebnat	1.401	1.390
Fachsenfeld	1.538	1.535
Hofen	871	884
Unterkochen	2.447	2.455
Unterrombach-Hofherrweiler	4.751	4.732
Waldhausen	1.029	1.030
Wasseralfingen	5.491	5.472



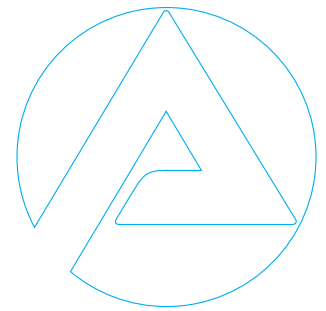
<sup>1</sup> Volkszählung 1987

<sup>2</sup> Zensus 2011

<sup>3</sup> Bezogen auf die Gesamtbevölkerung (wohnberechtigte Bevölkerung), ohne EinwohnerInnen in Anstalten.



# Arbeitsmarkt



## Sozialversicherungspflichtig Beschäftigte jeweils am 30.06.

	2021	2020
insgesamt	<u>34.404</u>	34.254
<i>darunter</i>		
produzierendes Gewerbe	12.871 37,4 %	13.245 38,7 %
Dienstleistungen	21.520 62,6 %	20.995 61,3 %
<hr/>		
<i>Altersgruppen</i>		
unter 25 Jahren	5.254	5.244
25 bis unter 45 Jahre	13.788	13.698
45 Jahre und älter	15.362	15.312
<hr/>		
Berufseinpendler	19.458	19.218
Berufsauspendler	13.427	12.843

## Arbeitslose jeweils am 30.06.

	2021	2020
insgesamt	<u>1.367</u>	1.678
<i>davon</i>		
männlich	757	951
weiblich	610	727
unter 25 Jahren	115	170
55 Jahre und älter	358	366

## Arbeitslosenquote Jahresdurchschnitt

Geschäftsstelle Aalen	3,2 %	3,5 %
Baden-Württemberg	3,9 %	4,1 %
Deutschland	5,7 %	5,9 %





# Bauen & Wohnen

<b>Gebäude- und Wohnungsbestand<sup>4</sup></b>	<b>2021</b>	2020
Anzahl Wohngebäude	16.067	16.003
Anzahl Wohnungen	33.468	33.284
Baubeginn für ... Wohneinheiten	373	377

## **Bis zum Jahr 2030 geplante Bauvorhaben und Baugebiete<sup>5</sup>**

Wohnungen insgesamt ca.	<b>2.000</b>
Aalen-Süd	
Wohnen am Tannenwäldle	
SDZ-Areal	
Wohnheim Waldcampus Hochschule	
Dewangen Birkäcker	
Ebnat Hölläcker	
Fachsenfeld Steine	
Unterkochen Pfromäcker/Brand	
Wasseralfingen Maiergasse	

<b>Förderprogramm „Flächen gewinnen“</b>	<b>2022<sup>6</sup></b>
Anträge	191
Bewilligte Mittel	1.430.000 €
Ausbezahlte Fördergelder	915.000 €

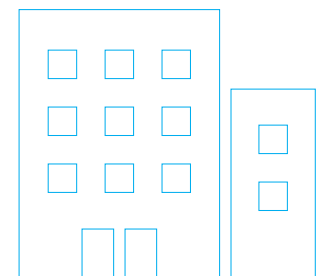
Die Stadt Aalen unterstützt Grundstückseigentümer und Bauherren finanziell bei privaten Innenentwicklungsmaßnahmen. Förderschwerpunkte sind

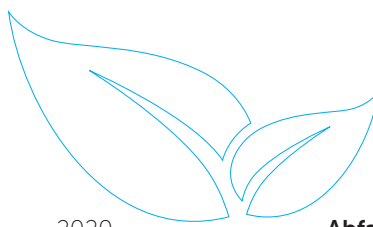
- Umfassende Modernisierung von Bestandswohngebäuden
- Ausbau/Aufstockung von Dachgeschossen zur Wohnraumbeschaffung
- Abbruch landwirtschaftlicher Gebäude zur Freimachung von Flächen für neuen Wohnraum
- Neuanpflanzung von Bäumen, Hecken und Sträuchern

Detaillierte Informationen unter [aalen.de/innen](https://www.aalen.de/innen)

<sup>4</sup> Quelle: Statistisches Landesamt Baden-Württemberg und Stadt Aalen; Wohnungen in Wohn- und Nichtwohngebäuden, einschl. Wohnheime.  
<sup>5</sup> mit jeweils über 100 geplanten Wohnungen, Planungsstand April 2022

<sup>6</sup> Stand: Juli 2022





Luftwerte	Grenzwert	2021	2020
Stickstoffdioxid NO <sub>2</sub> (µg/m <sup>3</sup> )	40	17	20
Schwebstaub PM 10 (µg/m <sup>3</sup> )	40	12	12

Energie und Wasserverbrauch <sup>7</sup>	2021	2020
Netzgebiet Stadtwerke Aalen		
Strom in Mio. kWh	345	369
darunter Stromeinspeisung aus erneuerbaren Energien in Mio. kWh	62	66
Gas in Mio. kWh	914	835
Wärme in Mio. kWh	45	48
Wasser <sup>8</sup> in Mio. m <sup>3</sup>	4	4
Durchschnittlicher Verbrauch pro Einwohner (l/Tag) <sup>9</sup>	147	146

Abwasser	2021	2020
Länge Kanalnetz in km	445	445
in den Kläranlagen <sup>10</sup> behandelte Abwassermenge in Mio. m <sup>3</sup>	10	9
Reinigungsleistung der Kläranlage Aalen Im Hasennest, bezogen auf organische Verschmutzung	95,0 %	96,1 %
Phosphorelimination	95,0 %	96,5 %

<sup>7</sup> Quelle: Stadtwerke Aalen GmbH; 2021: vorläufige Daten

<sup>8</sup> 50 % aus Grundwasserquellen (Quellen Kocherursprung, Waschhaldenquelle, Quellen Oberkochen, Oberer und Unterer Knöckling, Quellen Heuchelbach und Quellgebiet Himmlingen, 50% von der Landeswasserversorgung Langenau und Egau-Wasserwerke Dischingen.

Abfall- und Wertstoffmenge in t	2021	2020
Hausmüll	5.388	5.396
Sperrmüll	3.076	3.449
Bioabfall/Grünschnitt	10.481	9.579
Papier/Pappe	4.916	4.998
Glas	1.760	1.772
Sonstige z. B. Leichtverpackungen	4.886	4.717
Summe	30.507	29.911

Abfall- und Wertstoffmenge je Einwohner in kg	2021	2020
	451,62	446,59

Städtischer Baumbestand	2021	2020
Bäume im Baumkataster der Stadt Aalen <sup>11</sup>	17.410	16.302

Förderprogramm „Lasst Aalen wachsen“	2022 Frühjahr	2021 Herbst
städtische Förderung für private Neuanpflanzungen von ... Bäumen <sup>12</sup>	468	307

**Baumpflanzprogramm 2021 der Stadt Aalen<sup>13</sup>**  
Herbst/Frühjahr 2021/22 Neuanpflanzung von 250 Bäumen

<sup>9</sup> Wasserverbrauch aller Abnehmergruppen bezogen auf die EinwohnerInnen von Aalen

<sup>10</sup> Aalen/Im Hasennest, Dewangen, Ebnat, Unterkochen

<sup>11</sup> Von der Stadt Aalen auf öffentlichen Flächen verwaltete und betreute Bäume lt. städtischem Baumkataster

<sup>12</sup> Im Rahmen des Innenentwicklungsprogramms Flächen gewinnen unterstützt die Stadt Aalen unterschiedliche Maßnahmen der Innenentwicklung, darunter auch Baumneuanpflanzungen im Stadtgebiet durch Privatpersonen und gemeinnützige Vereine.

<sup>13</sup> Die Stadt stellt 265.000 € für Neuanpflanzungen von Bäumen auf öffentlichen Flächen im Stadtgebiet bereit. Ziel ist es, das Stadtklima und die Aufenthaltsqualität in belebten Bereichen zu verbessern. Für die Bäume können Patenschaften übernommen werden.

# Soziales, Schule & Bildung

<b>Kinderbetreuung</b>	<b>2021</b>	2020
Kinderbetreuungseinrichtungen	57	53
Kinder von 0 bis 3 Jahren in Krippen und Kitas	375	382
Kinder von 3 Jahren bis zum Schuleintritt in Kitas	2.013	1.979
Städtischer Kostenanteil je Kind in €	6.772	5.422

<b>Jugend- und Schulsozialarbeit</b>	<b>2021</b>	2020
Vollzeitkräfte SchulsozialarbeiterInnen	10	9
Anzahl betreuter Schulen	10	10
Pädagogische Fachkräfte in der Jugendarbeit	8,2	8,2

## Einrichtungen für SeniorInnen

2	Seniorenbegegnungsstätten
4	Seniorentreffs/-cafés
687	Plätze in Alten- und Pflegeheimen
44	Plätze Tagespflege
35	Plätze Kurzzeitpflege
18	Betreute Senioren-WG-Plätze

<b>Spionkarte der Stadt Aalen<sup>14</sup></b>	<b>2021</b>	2020
neu ausgestellte Familien- und Sozialpässe	2.800	2.653

<sup>14</sup> Mit der Spionkarte erhalten berechnigte Einzelpersonen und Familien Vergünstigungen bei zahlreichen Aalener Anbietern, unter anderem beim Musikschulunterricht, in Hallen-/Freibädern, bei den Kursangeboten der vhs Aalen und zahlreichen weiteren sportlichen und kulturellen Angeboten.

<b>Städtische Schulen nach Bildungszweig</b>	SchülerInnen im Schuljahr <b>2021/22</b>	SchülerInnen im Schuljahr 2020/21
Grundschulen (10)	1.389	1.411
Grundschulförderklassen (2)	28	14
Grund-/Werkrealschulen (1)	266	268
Realschulen (3)	1.075	1.127
Gymnasien (3)	1.795	1.833
Gemeinschaftsschulen (3)	1.169	1.132
Sonderschulen (2)	263	247
SchülerInnen insgesamt	5.985	6.032

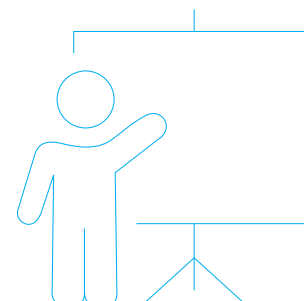
<b>Ausgaben Schulen in Mio. €</b>	<b>2021</b>	2020
Ergebnishaushalt (Aufwendungen)	26,68	26,03
Investitionen (Auszahlungen)	6,53	9,94
insgesamt	33,21	35,97

## Einnahmen Schulen in Mio. €

Ergebnishaushalt (Erträge)	7,18	6,87
Investitionen (Einzahlungen)	1,00	2,13
insgesamt	8,18	9,00

## Nettoressourcenbedarf Schulen in Mio. €

	25,03	26,97
--	-------	-------



## Schule & Bildung

<b>Berufliches Schulzentrum Aalen<sup>15</sup></b>	SchülerInnen im Schuljahr <b>2021/22</b>	SchülerInnen im Schuljahr 2020/21
Technische Schule Aalen	3.001	3.170
Kaufmännische Schule	1.300	1.308
Justus-von-Liebig-Schule	881	934
SchülerInnen insgesamt <sup>1</sup>	5.182	5.412

<b>Hochschule Aalen Technik und Wirtschaft<sup>16</sup></b>	Studierende WS 2021/22	Studierende WS 2020/21
Studierende insgesamt	5.596	5.957
<i>darunter</i> ausländische Studierende	464	438
Fachbereich Chemie	236	221
Fachbereich Technik	3.113	3.311
Fachbereich Wirtschaft	2.247	2.425

<b>Volkshochschule Aalen<sup>17</sup></b>	2021	2019	2015
Kurse	489	911	1.071
Unterrichtseinheiten	16.373	27.755	30.730
Teilnehmende	4.675	9.156	12.351

<b>Stadtbibliothek Aalen</b>	2021	2020	2019
Medienbestand	154.205	154.185	155.203
Ausleihen	474.056	547.332	629.267
Aktive BenutzerInnen <sup>18</sup>	5.583	6.935	8.956
Besuche	51.815	105.065	204.876

<sup>15</sup> Quelle: Landratsamt Ostalbkreis

<sup>16</sup> Quelle: Hochschule Aalen

<sup>17</sup> Quelle: Volkshochschule Aalen

<sup>18</sup> mindestens eine Ausleihe im Jahr

## Kultur & Freizeit

<b>Museen</b>	2021	2020
BesucherInnen		
Experimente-Museum explorhino	16.680	18.146
Limesmuseum Aalen	14.819	17.558
Urweltmuseum	- <sup>19</sup>	1.480
Tiefer Stollen	12.400	10.282
Museumsgalerie im Bürgerhaus Wasseralfingen	2.842	1.634

<b>Theater der Stadt Aalen<sup>20</sup></b>	2020/21	2019/20
BesucherInnen	6.923	15.358
Vorstellungen	235	323

<b>Bäder<sup>21</sup></b>	2021	2020	2019
BesucherInnen			
Limes-Thermen Aalen	47.389	81.981	261.953
Hallenbad Aalen	36.968	43.859	128.825
Freibad Hirschbach	-	31.662	85.398
Freibad Spiesel	27.097	9.412	64.993
Freibad Unterrombach	7.582	4.068	26.020

<b>Öffentlich zugängliche Spiel- und Sportflächen<sup>22</sup></b>	2021	2015
Insgesamt	134	127
<i>darunter</i>		
8 Skate-/Bike-Pumptrackanlagen		
15 Kleinspiel- und Bolzplätze		
Gesamtfläche in m <sup>2</sup>	276.484	254.751

<sup>19</sup> aus technischen Gründen keine Angabe möglich

<sup>20</sup> Quelle: Theater der Stadt Aalen

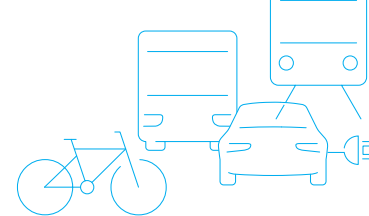
<sup>21</sup> Quelle: Stadtwerke Aalen

<sup>22</sup> Von der Stadt Aalen betreute Plätze, inkl. Spielflächen an Schulen

# Tourismus

	2021	2020
Betriebe <small>jeweils Stand Juli</small>	25	23
Übernachtungen	125.586	114.385
<i>darunter</i>		
ausländische Gäste	22.657	17.735

# Verkehr



<b>Straßen</b> <sup>23</sup>	
Gesamtlänge <sup>24</sup>	<u>496,4 km</u>
Gemeindestraßen <sup>25</sup>	364 km

<b>Radwege</b>	
ausgeschildertes Radwegenetz	<u>326 km</u>
in Planung	10 km

<b>Pkw-Bestand</b> <sup>26</sup> am 01.01.	<b>2021</b>	2020
gesamt	43.232	42.526
E-Autos (ohne Hybrid)	249	123
Pkw je 1.000 EW	639	628

<b>Umweltticket</b> <sup>27</sup>	<b>2021</b>	2020
Abonnements	<u>16.879</u>	15.927

Teilweise wochenlange Schließungen aufgrund von Maßnahmen zur Bekämpfung der Corona-Pandemie führten in den Berichtsjahren 2020 und 2021 zu zurückgehenden Besucherzahlen in Kultureinrichtungen, Bädern und touristischen Einrichtungen.

<sup>23</sup> Quelle: Stadt Aalen

<sup>24</sup> ohne Fußweg, Radweg, Feldweg, Parkplatz und Fußgängerzone

<sup>25</sup> inkl. Gemeindeverbindungsstraßen

<sup>26</sup> Quelle: Statistisches Landesamt Baden-Württemberg, privat und gewerblich genutzte Pkw.

<sup>27</sup> Das Umweltticket ist eine übertragbare Monatskarte, gültig in allen Linienbussen innerhalb des Stadtgebiets Aalen.

## Stadt Aalen

Marktplatz 30  
73430 Aalen

Amt für Vermessung, Liegen-  
schaften und Bauverwaltung  
Statistikstelle  
Telefon 07361 52-1505  
statistik@aalen.de

Presse- und Informationsamt  
Telefon 07361 52-1121  
presseamt@aalen.de

Weitere Statistiken finden Sie unter  
[aalen.de/statistik](https://www.aalen.de/statistik)

Alle Daten Stand 31.12.2021, sofern nicht anders angegeben.