

Hier findet Karriere Stadt.

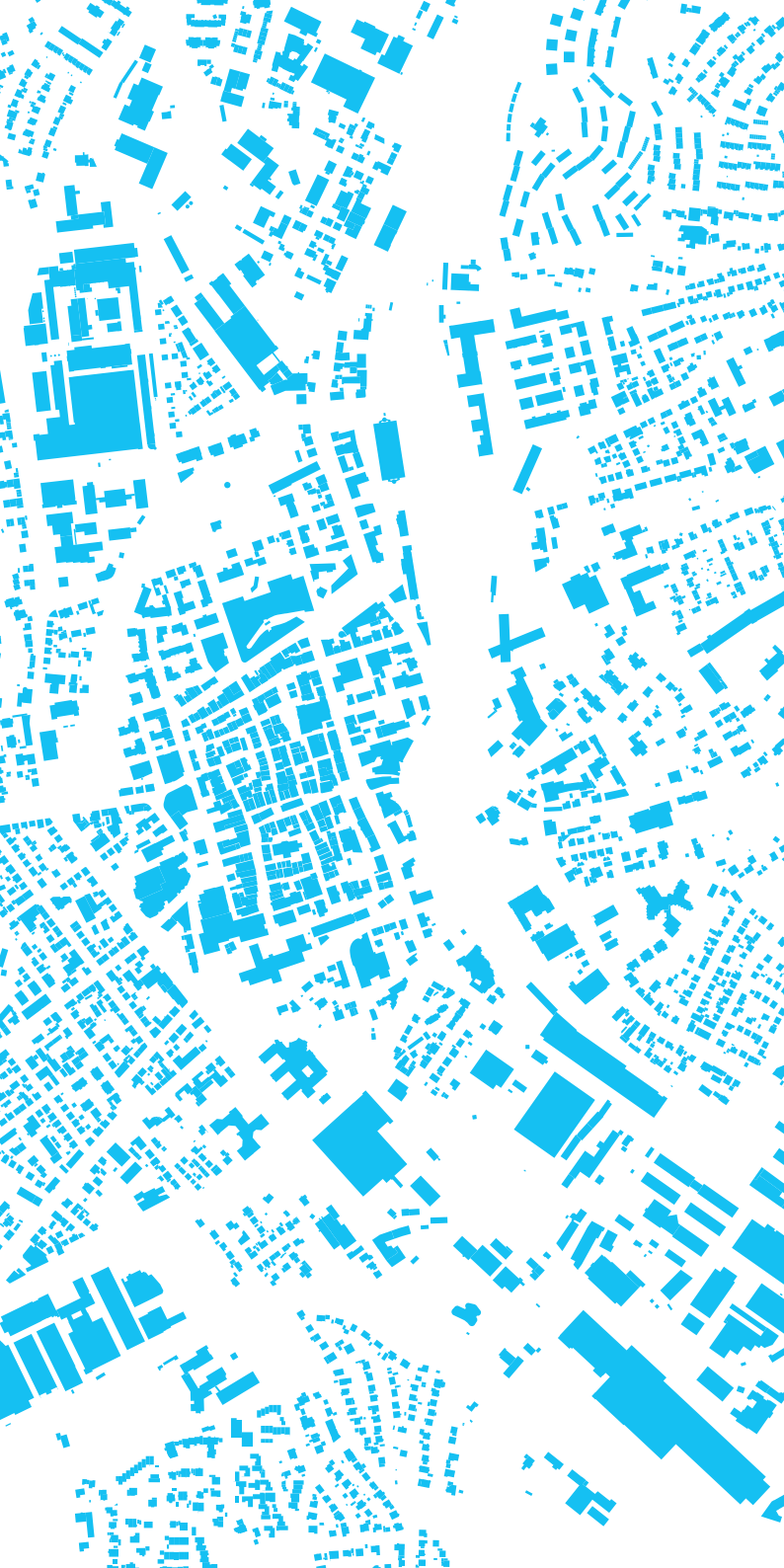


Ausbildung, Studium und Jobs für die Stadt Aalen.  
Informationscenter der Arbeitsagentur

# Aalen in Zahlen 2024

RATHAUS

30



Die Stadt Aalen erfüllt eine Vielzahl von Aufgaben, um das Lebensumfeld für ihre Bürgerinnen und Bürger zu gestalten. Viele Themen werden langfristig und zukunftsorientiert angegangen. Die Planung und Entwicklung von Konzepten für die unterschiedlichsten Lebensbereiche basieren dabei auf verlässlichen statistischen Daten.

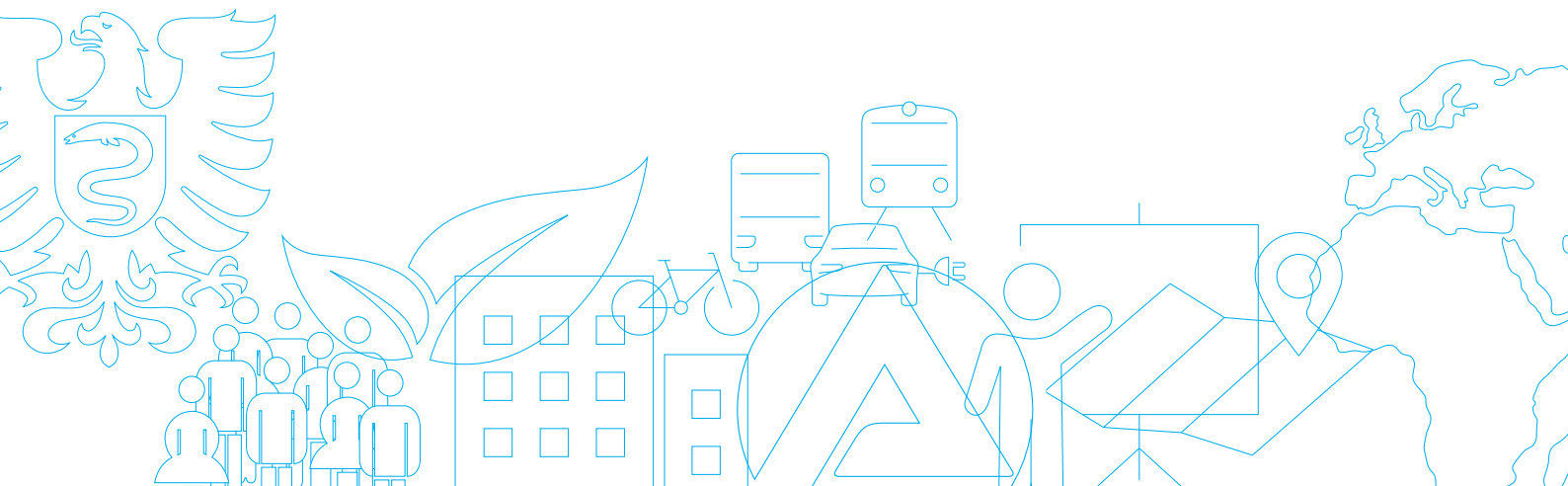
Diese jährlich fortgeschriebenen Zahlen sind nicht nur für die Stadtverwaltung, sondern auch für Wirtschaft, Medien und Einwohner\*innen interessant. Sie sind eine wertvolle Wissens- und Entscheidungsgrundlage, um auf aktuelle Entwicklungen reagieren zu können.

Wie viele Menschen leben in Aalen? Wie viele Arbeitsplätze gibt es? Und wie sieht es eigentlich mit den Betreuungsplätzen für Kinder aus?

Zu diesen und weiteren kommunalstatistischen Fragen liefert die vorliegende Broschüre „Aalen in Zahlen“ kompakte und aktuelle Informationen.

# Aalen in Zahlen 2024

- 06 Stadtverwaltung
- 07 Gemeinderat
- 08 Städtepartnerschaften
- 09 Stadtgebiet & Klima
- 10 Bevölkerung
- 14 Stadtplan
- 16 Arbeitsmarkt
- 18 Bauen & Wohnen
- 20 Umwelt
- 24 Soziales, Schule & Bildung
- 28 Kultur & Freizeit
- 29 Tourismus
- 29 Verkehr



# Stadtverwaltung



**Oberbürgermeister**  
Frederick Brütting, SPD  
seit 2021

**Erster Bürgermeister**  
Wolfgang Steidle, CDU  
seit 2016

**Bürgermeister**  
Bernd Schwarzenborfer, parteilos  
seit 2023

**Städtisches Personal**  
Beschäftigte insgesamt **1.390**  
Frauen 70 % **975**

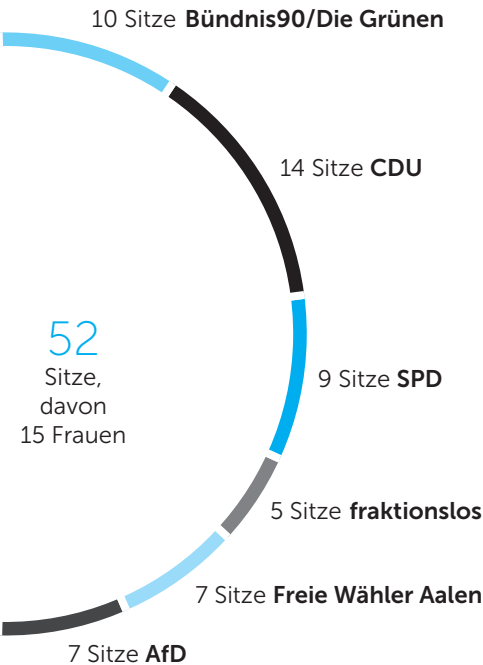
| Kommunale Finanzen                    |       | Haushaltsplan 2024 |
|---------------------------------------|-------|--------------------|
| Einnahmen in Mio. Euro                |       | <b>230,67</b>      |
| Gewerbesteuer                         | 50,00 |                    |
| Gemeindeanteil an der Einkommensteuer | 49,42 |                    |
| Ausgaben in Mio. Euro                 |       | <b>247,15</b>      |
| Personalausgaben                      | 72,04 |                    |
| Kreisumlage                           | 43,72 |                    |
| Gewerbesteuerumlage                   | 4,61  |                    |
| Finanzausgleichsumlage                | 29,58 |                    |
| Schuldenstand je Einwohner/-in        | 895 € |                    |

# Gemeinderat

Wahldatum 09.06.2024

**Vorsitzender**  
Oberbürgermeister  
Frederick Brütting

| Fraktionsvorsitzende        |                   |
|-----------------------------|-------------------|
| <b>Bündnis90/Die Grünen</b> | Sandra Bretzger   |
| <b>CDU</b>                  | Thomas Wagenblast |
| <b>SPD</b>                  | Hermann Schludi   |
| <b>Freie Wähler Aalen</b>   | Claus Albrecht    |
| <b>AfD</b>                  | Andreas Lachnit   |



Stand 31.12.2024

# Städtepartnerschaften

Partnerstadt seit 1978  
**Saint-Lô, Frankreich**  
20.112 Einwohner/-innen  
Entfernung von Aalen 1.050 km

Patenschaft seit 1980  
**Wischauer Sprachinsel, Tschechien**  
Entfernung von Aalen 580 km

Partnerstadt seit 1981  
**Christchurch, Großbritannien**  
31.875 Einwohner/-innen (30.06.2020)  
Entfernung von Aalen 1.200 km

Partnerstadt seit 1987  
**Tatabánya, Ungarn**  
69.227 Einwohner/-innen  
Entfernung von Aalen 830 km

Partnerstadt seit 1995  
**Antakya/Hatay, Türkei**  
1.659.000 Einwohner/-innen  
Entfernung von Aalen 3.200 km

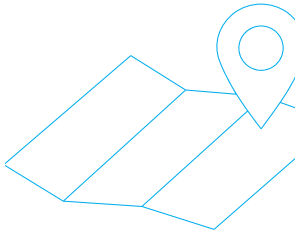
Partnerstadt seit 2011  
**Cervia, Italien**  
28.898 Einwohner/-innen  
Entfernung von Aalen 800 km

Partnerstadt seit 2024  
**Saint-Ghislain, Belgien**  
23.658 Einwohner/-innen  
Entfernung von Aalen 660 km

Städtefreundschaft seit 2018  
**Vilankulo, Mosambik**  
ca. 70.000 Einwohner/-innen  
Entfernung von Aalen 8.300 km



# Stadtgebiet & Klima



**Geographische Lage Rathaus**  
48°50'9" nördlicher Breite, 10°5'36" östlicher Länge

|  |              |
|--|--------------|
| <b>Höhen</b>                             |              |
| Marktplatz                               | 430 m ü. NHN |
| Grünenberg (höchster Punkt)              | 733 m ü. NHN |
| Haldenbach/Rodamsdörfle (tiefster Punkt) | 372 m ü. NHN |
| Plattform Aussichtsturm Aalbäumle        | 702 m ü. NHN |

|                            |       |
|----------------------------|-------|
| <b>Maximale Ausdehnung</b> |       |
| Nord – Süd                 | 18 km |
| Ost – West                 | 25 km |

|                       |           |
|-----------------------|-----------|
| <b>Flächennutzung</b> |           |
| Bodenfläche gesamt    | 14.663 ha |
| Siedlung              | 2.074 ha  |
| Verkehr               | 956 ha    |
| Gewässer              | 51 ha     |
| Vegetation            | 11.582 ha |

|   |         |
|---|---------|
| <b>Gewässerlänge und -renaturierung</b>   |         |
| Verdoltte Gewässer                        | 23,0 km |
| Offene Fließgewässer                      | 97,5 km |
| seit 1990 renaturiert/wieder geöffnet/neu | 10,5 km |

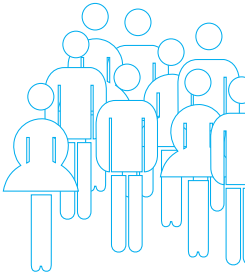
|                                   |          |
|-----------------------------------|----------|
| <b>Schutzgebiete</b>              |          |
| gesamt                            | 3.684 ha |
| Naturschutzgebiete                | 67 ha    |
| Landschaftsschutzgebiete          | 1.305 ha |
| EU-Vogelschutzgebiete             | 554 ha   |
| FFH-Flächen (Flora–Fauna–Habitat) | 1.758 ha |

|                                |             |
|--------------------------------|-------------|
| <b>Klima</b>                   | <b>2024</b> |
| Niederschlagsmenge l/m²        | 828,5       |
| Lufttemperatur Jahresmittel °C | 12,0        |
| Höchster Temperaturwert °C     | 37,0        |
| Niedrigster Temperaturwert °C  | –8,0        |



# Bevölkerung

Stand: 31.12. d.J.



| Hauptwohnsitz      | 2024   | 2023   |
|--------------------|--------|--------|
| gesamt             | 68.165 | 68.343 |
| männlich           | 34.113 | 34.200 |
| weiblich           | 34.052 | 34.143 |
| Deutsche           | 57.449 | 57.747 |
| AusländerInnen     | 10.716 | 10.596 |
| evangelisch        | 11.785 | 12.334 |
| römisch-katholisch | 25.696 | 26.475 |
| sonstige           | 30.684 | 29.534 |

| nach Stadtteilen         | 2024   | 2023   |
|--------------------------|--------|--------|
| Kernstadt                | 27.705 | 27.636 |
| Dewangen                 | 3.152  | 3.189  |
| Ebnat                    | 3.328  | 3.328  |
| Fachsenfeld              | 3.561  | 3.548  |
| Hofen                    | 1.991  | 1.977  |
| Unterkochen              | 5.237  | 5.255  |
| U’rombach-Hofherrnweiler | 8.957  | 9.095  |
| Waldhausen               | 2.519  | 2.511  |
| Wasseralfingen           | 11.715 | 11.804 |

## Ausländische Staatsangehörige 2024

|                         |        |
|-------------------------|--------|
| gesamt                  | 10.716 |
| nach Herkunftsländern   |        |
| Türkei                  | 1.783  |
| Ukraine                 | 1.000  |
| Italien                 | 737    |
| Kroatien                | 681    |
| Kosovo                  | 637    |
| Rumänien                | 572    |
| Indien                  | 367    |
| Griechenland            | 365    |
| Syrien                  | 331    |
| Bosnien und Herzegowina | 312    |
| Polen                   | 300    |
| Bulgarien               | 249    |
| Nordmazedonien          | 245    |
| Russische Föderation    | 201    |
| Serbien                 | 200    |
| Ungarn                  | 171    |
| Österreich              | 107    |
| Sonstige                | 2.458  |

## Bevölkerungsstruktur 2024

|                          |        | weibliche Bevölkerung | ausländische Bevölkerung | 0 bis unter 18 Jahre | 18 bis unter 65 Jahre | 65 bis unter 85 Jahre | 85 Jahre und älter | Migrationshintergrund |
|--------------------------|--------|-----------------------|--------------------------|----------------------|-----------------------|-----------------------|--------------------|-----------------------|
| gesamtes Stadtgebiet     | 68.165 | 50,0 %                | 15,7 %                   | 16,6 %               | 61,6 %                | 18,1 %                | 3,7 %              | 32,3 %                |
| Kernstadt                | 27.705 | 49,9 %                | <b>21,1 %</b>            | 16,4 %               | <b>62,6 %</b>         | 16,8 %                | 4,1 %              | 39,5 %                |
| Dewangen                 | 3.152  | 49,9 %                | 4,3 %                    | 17,4 %               | 58,1 %                | <b>21,6 %</b>         | 2,9 %              | 13,7 %                |
| Ebnat                    | 3.328  | 49,5 %                | 7,4 %                    | 16,3 %               | 61,8 %                | 17,8 %                | 4,1 %              | 15,9 %                |
| Fachsenfeld              | 3.561  | <b>51,4 %</b>         | 4,6 %                    | 17,5 %               | 59,9 %                | 19,8 %                | 2,8 %              | 13,7 %                |
| Hofen                    | 1.991  | 48,8 %                | 7,3 %                    | 16,0 %               | 59,9 %                | 19,8 %                | <b>4,3 %</b>       | 18,1 %                |
| Unterkochen              | 5.237  | 49,1 %                | <b>21,1 %</b>            | 18,4 %               | 60,9 %                | 17,4 %                | 3,4 %              | <b>39,6 %</b>         |
| U’rombach-Hofherrnweiler | 8.957  | 50,4 %                | 12,1 %                   | 15,2 %               | 62,0 %                | 19,8 %                | 3,1 %              | 29,3 %                |
| Waldhausen               | 2.519  | 48,8 %                | 4,6 %                    | <b>19,0 %</b>        | 60,2 %                | 17,4 %                | 3,4 %              | 12,0 %                |
| Wasseralfingen           | 11.715 | 50,4 %                | 16,0 %                   | 16,7 %               | 61,2 %                | 18,6 %                | 3,5 %              | 36,2 %                |

# Bevölkerung

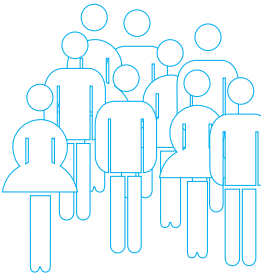
Stand: 31.12. d.J.

| Durchschnittsalter in Jahren | 2024 | 2023 |
|------------------------------|------|------|
| gesamt                       | 43,9 | 43,8 |
| männlich                     | 42,6 | 42,4 |
| weiblich                     | 45,2 | 45,1 |

| Bevölkerungsbewegungen | 2024* | 2023  |
|------------------------|-------|-------|
| Geburten               | 582   | 614   |
| Sterbefälle            | 827   | 742   |
| Zuzüge                 | 3.724 | 4.115 |
| Wegzüge                | 3.666 | 3.597 |

| Bevölkerungsentwicklung seit 1975 | EinwohnerInnen |
|-----------------------------------|----------------|
| 1975                              | 65.493         |
| 1980                              | 63.201         |
| 1985                              | 63.409         |
| 1987                              | 63.388         |
| 1990                              | 65.371         |
| 2000                              | 66.056         |
| 2005                              | 66.685         |
| 2010                              | 65.635         |
| 2011                              | 65.762         |
| 2015                              | 66.483         |
| 2020                              | 67.617         |
| 2021                              | 67.591         |
| 2022                              | 67.981         |
| 2023                              | 68.343         |
| 2024                              | 68.156         |

| Privathaushalte <sup>3</sup> | 2024   | 2023   |
|------------------------------|--------|--------|
| gesamtes Stadtgebiet         | 33.173 | 33.217 |
| Kernstadt                    | 14.267 | 14.235 |
| Dewangen                     | 1.393  | 1.415  |
| Ebnat                        | 1.436  | 1.422  |
| Fachsenfeld                  | 1.550  | 1.537  |
| Hofen                        | 905    | 889    |
| Unterkochen                  | 2.498  | 2.503  |
| Unterrrombach-Hofherrsweiler | 4.563  | 4.636  |
| Waldhausen                   | 1.069  | 1.063  |
| Wasseralfingen               | 5.492  | 5.517  |



\* vorläufige Angaben

<sup>3</sup> Bezogen auf die Gesamtbevölkerung (wohnberechtigte Bevölkerung), ohne EinwohnerInnen in Anstalten.



0 100 200 300 400 500 600 700 800 m

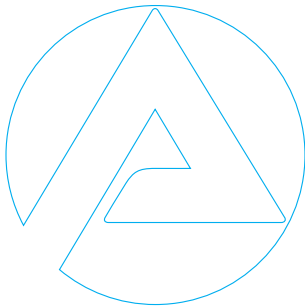


**Hochschule**

**Hauptbahnhof**

**Rathaus**





**Sozialversicherungspflichtig  
Beschäftigte** jeweils am 30.06.

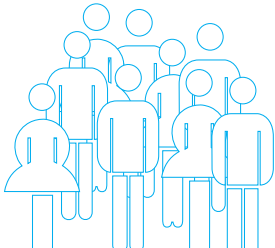
|                        | 2023          | 2023          |
|------------------------|---------------|---------------|
| insgesamt              | 34.745        | 34.782        |
| <i>darunter</i>        |               |               |
| produzierendes Gewerbe | 12.409 35,7 % | 12.468 35,8 % |
| Dienstleistungen       | 22.326 64,3 % | 22.303 64,1 % |
| Männer                 | 18.881        | 18.871        |
| Frauen                 | 15.864        | 15.911        |
| Ausländer              | 5.058         | 4.781         |
| unter 25 Jahren        | 4.920         | 5.003         |
| 55 Jahre und älter     | 8.192         | 7.954         |
| Berufseinpendler       | 19.819        | 19.870        |
| Berufsauspendler       | 14.628        | 14.228        |

**Arbeitslose**  
Jahresdurchschnitt

|                    | 2024  | 2023  |
|--------------------|-------|-------|
| insgesamt          | 1.411 | 1.369 |
| <i>darunter</i>    |       |       |
| männlich           | 795   | 752   |
| weiblich           | 616   | 617   |
| unter 25 Jahren    | 127   | 100   |
| 55 Jahre und älter | 407   | 415   |

**Arbeitslosenquote** Jahresdurchschnitt

|                       |       |       |
|-----------------------|-------|-------|
| Geschäftsstelle Aalen | 3,2 % | 3,1 % |
| Baden-Württemberg     | 4,2 % | 3,9 % |
| Deutschland           | 6,0 % | 5,7 % |



# Bauen & Wohnen

| Gebäude- und Wohnungsbestand <sup>4</sup> | 2024   | 2023   |
|---|--------|--------|
| Anzahl Wohngebäude                        | 16.224 | 16.168 |
| Anzahl Wohnungen                          | 33.916 | 33.775 |

## Bis zum Jahr 2030 geplante Bauvorhaben und Baugebiete<sup>5</sup>

|                                       |       |
|---------------------------------------|-------|
| Wohnungen insgesamt ca.               | 1.000 |
| Aalen-Süd                             |       |
| Pelzwasen-Ost                         |       |
| Gartenstadt (SDZ-Areal Bahnhofstraße) |       |
| Wohnen am Tannenwäldle                |       |
| Birkäcker Dewangen                    |       |
| Hölläcker Ebnat                       |       |
| Steine Fachsenfeld                    |       |
| Pfromäcker Unterkochen                |       |
| Maiergasse Wasseralfingen             |       |

Weitere Informationen zu städtischen Baugrundstücken unter [aalen.de/bauplaetze](https://aalen.de/bauplaetze)

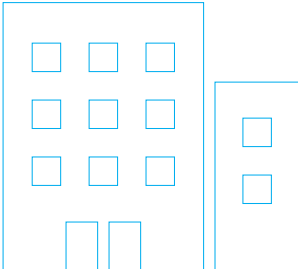
| Förderprogramm „Flächen gewINNEN“ | 2024      | 2023      |
|-----------------------------------|-----------|-----------|
| Anträge                           | 35        | 48        |
| Bewilligte Mittel                 | 450.000 € | 680.000 € |
| Ausbezahlte Fördergelder          | 290.000 € | 250.000 € |

Die Stadt Aalen unterstützt Grundstückseigentümer/-innen und Bauherr/-innen finanziell bei privaten Innenentwicklungsmaßnahmen. Förderschwerpunkte sind

- Umfassende Modernisierung von Bestandswohngebäuden
- Ausbau/Aufstockung von Dachgeschossen zur Wohnraumbeschaffung (zusätzliche Wohneinheit)
- Abbruch landwirtschaftlicher Gebäude zur Freimachung von Flächen für neuen Wohnraum

Detaillierte Informationen unter [aalen.de/innen](https://aalen.de/innen)

<sup>4</sup> Quelle: Statistisches Landesamt Baden-Württemberg und Stadt Aalen; Wohnungen in Wohn- und Nichtwohngebäuden, einschl. Wohnheime.  
<sup>5</sup> mit jeweils über 100 geplanten Wohnungen, Planungsstand April 2025





| <b>Luftwerte</b>   | Grenzwert | <b>2024</b> | 2023 |
|--|-----------|-------------|------|
| Stickstoffdioxid<br>NO <sub>2</sub> (µg/m <sup>3</sup> ) | 40        | 13          | 13   |
| Schwebstaub<br>PM 10 (µg/m <sup>3</sup> )                | 40        | 10          | 11   |

| <b>Energie und Wasserverbrauch<sup>6</sup></b>                           | <b>2024</b> | 2023 |
|--|-------------|------|
| Netzgebiet Stadtwerke Aalen  |             |      |
| Strom in Mio. kWh  | 281         | 302  |
| darunter Stromeinspeisung aus erneuerbaren Energien in Mio. kWh          | 57          | 72   |
| Gas in Mio. kWh  | 797         | 760  |
| Wärme in Mio. kWh  | 46          | 45   |
| Wasser <sup>7</sup> in Mio. m <sup>3</sup>                               | 4,3         | 4,1  |
| Durchschnittlicher Wasserverbrauch je Einwohner/-in (l/Tag) <sup>9</sup> | 144         | 149  |

| <b>Abwasser</b>   | <b>2024</b> | 2023   |
|---|-------------|--------|
| Länge Kanalnetz in km   | 448         | 446    |
| in den Kläranlagen <sup>9</sup> behandelte Abwassermenge in Mio. m <sup>3</sup> | 12,79       | 12,77  |
| Reinigungsleistung der Kläranlage Aalen   |             |        |
| Im Hasennest, bezogen auf organische Verschmutzung                              | 95,1 %      | 95,2 % |
| Phosphorelimination   | 96,4 %      | 94,9 % |

| <b>Abfall- und Wertstoffmenge in t</b>                   | <b>2024</b>  | 2023         |
|--|--------------|--------------|
| Hausmüll   | 5.389        | 5.165        |
| Sperrmüll  | 2.464        | 2.473        |
| Bioabfall/Grünschnitt                                    | 10.764       | 9.439        |
| Papier/Pappe   | 4.135        | 4.118        |
| Glas   | 1.598        | 1.573        |
| Sonstige<br>z. B. Leichtverpackungen                     | 5.030        | 5.699        |
| Summe  | 29.380       | 28.467       |
| <b>Abfall- und Wertstoffmenge je Einwohner/-in in kg</b> | <b>434,0</b> | <b>417,5</b> |

<sup>6</sup> Quelle: Stadtwerke Aalen GmbH  
<sup>7</sup> 50 % aus Grundwasserquellen (Quellen Kocherursprung, Waschhaldenquelle, Quellen Oberkochen, Oberer und Unterer Knöckling, Quellen Heuchelbach und Quellgebiet Himmlingen, 50 % von der Landeswasserversorgung Langenau und Egau-Wasserwerke Dischingen.

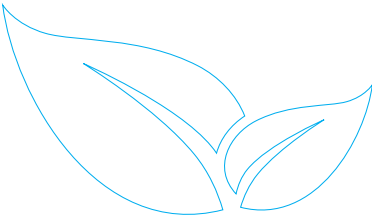
<sup>8</sup> Wasserverbrauch aller Abnehmergruppen, bezogen auf die EinwohnerInnen von Aalen  
<sup>9</sup> Aalen/Im Hasennest, Dewangen, Ebnat, Unterkochen

| Städtischer Baumbestand                             | 2024   | 2023   |
|---|--------|--------|
| Bäume im Baumkataster der Stadt Aalen <sup>10</sup> | 18.183 | 17.628 |

| Photovoltaikanlagen im Stadtgebiet | 2024      | 2023      |
|------------------------------------|-----------|-----------|
| Bruttonennleistung <sup>13</sup>   | 60.524 kW | 44.619 kW |

|  | Herbst 2024 | Herbst 2023 |
|--|-------------|-------------|
| <b>Förderprogramm „Lasst Aalen wachsen“</b>                                    |             |             |
| städtische Förderung für private Neuanpflanzungen von ... Bäumen <sup>11</sup> | 753         | 426         |

**Baumpflanzprogramm der Stadt Aalen<sup>12</sup>**  
Im Jahr 2024 Neu- und Nachpflanzung von 53 Bäumen.



<sup>10</sup> Von der Stadt Aalen auf öffentlichen Flächen verwaltete und betreute Bäume lt. städtischem Baumkataster

<sup>11</sup> Im Rahmen des Innenentwicklungsprogramms Flächen gewINNEN unterstützt die Stadt Aalen unterschiedliche Maßnahmen der Innenentwicklung, darunter auch Baumneuanpflanzungen im Stadtgebiet durch Privatpersonen und gemeinnützige Vereine.

<sup>12</sup> Im Rahmen des Baumpflanzprogramms beauftragt die Stadt Aalen Baumpflanzungen auf öffentlichen Flächen im Stadtgebiet. Ziel ist es, das Stadtklima und die Aufenthaltsqualität in bebauten Bereichen zu verbessern. Für die Bäume können Patenschaften übernommen werden.

<sup>13</sup> Die Bruttonennleistung beschreibt an dieser Stelle die maximale, kumulierte Leistung aller im Gemeindegebiet installierten Photovoltaikmodule nach Herstellerangabe.  
Quelle: Auszug des Markenstammdatenregisters, Bundesnetzagentur, jeweils zum Stichtag 31. Dezember.

# Soziales, Schule & Bildung

| Wohngeld                   | 2024      | 2023      |
|----------------------------|-----------|-----------|
| Wohngeldempfänger          | 911       | 763       |
| ausgezahltes Wohngeld in € | 2.890.000 | 2.410.000 |

| Wohnungsnotfallhilfe                          | 2024 | 2023 |
|---|------|------|
| obdachlosenrechtlich untergebrachte Personen* | 571  | 571  |

| Kinderbetreuung  | 2024  | 2023  |
|--|-------|-------|
| Kinderbetreuungseinrichtungen                                | 61    | 60    |
| Kinder von 0 bis 3 Jahren in Krippen und Kitas am 01.03.     | 478   | 485   |
| Kinder von 3 Jahren bis zum Schuleintritt in Kitas am 01.03. | 2.183 | 2.176 |
| städtischer Kostenanteil je Kind in €                        | 8.010 | 7.839 |

| Versorgungsquoten <sup>14</sup> | 2024 | 2023 |
|---------------------------------|------|------|
| 0 bis 3 Jahre                   | 40 % | 35 % |
| 3 Jahre bis zum Schuleintritt   | 87 % | 86 % |

| Einrichtungen der Kinder- und Jugendarbeit | 2024 | 2023 |
|--|------|------|
| Jugendhäuser/Jugendtreffs                  | 9    | 9    |
| Mitarbeitende Mobile Jugendarbeit          | 2    | 2    |

| Schulsozialarbeit                       | 2024 | 2023 |
|---|------|------|
| Vollzeitkräfte SchulsozialarbeiterInnen | 13,5 | 10,5 |
| Anzahl betreuter Schulen                | 21   | 11   |

| Einrichtungen für SeniorInnen     | 2024 | 2023 |
|-----------------------------------|------|------|
| Seniorenbegegnungsstätten         | 2    | 2    |
| Seniorentreffs/-cafés             | 8    | 7    |
| Plätze in Alten- und Pflegeheimen | 715  | 726  |
| Tagespflegeplätze                 | 44   | 43   |
| Kurzzeitpflegeplätze              | 22   | 25   |
| Betreute Senioren WG-Plätze       | 22   | 22   |

| Spionkarte der Stadt Aalen <sup>15</sup>                | 2024  | 2023  |
|---|-------|-------|
| neu ausgestellte Familien- und Sozialpässe (Spionkarte) | 2.563 | 2.126 |

| Aktion Wunsch-Engel Aalen  | 2024 | 2023 |
|--|------|------|
| verteilte Geschenke  | 542  | 512  |
| Weihnachtsgeschenkeaktion der Stadt Aalen für teilnahmeberechtigte Kinder und Jugendliche unter 18 Jahren und Senior*innen über 60 Jahre. Weitere Informationen auf <a href="http://www.aalen.de">www.aalen.de</a> |      |      |

\* Stichtag 31.12., inkl. Kurzübernachtungen der Caritas  
<sup>14</sup> Zahl der verfügbaren Plätze in Kindertageseinrichtungen im Verhältnis zur Anzahl der Kinder in der jeweiligen Altersgruppe

<sup>15</sup> Mit der Spionkarte der Stadt Aalen erhalten berechnigte Einzelpersonen und Familien Vergünstigungen bei zahlreichen Aalener Kultur-, Sport- und Freizeitangeboten, unter anderem beim Musikschulunterricht, in Hallen-/Freibädern und bei den Kursangeboten der vhs Aalen.



# Soziales, Schule & Bildung

| Städtische Schulen<br>nach Bildungsweig | SchülerInnen<br>im Schuljahr<br>2024/25 | SchülerInnen<br>im Schuljahr<br>2023/24 |
|---|---|---|
| Grundschulen (10)                       | 1.552                                   | 1.505                                   |
| Grundschulförderklassen (1)             | (2) 22                                  | (1) 15                                  |
| Grund-/Werkrealschulen (1)              | 252                                     | 268                                     |
| Realschulen (3)                         | 872                                     | 931                                     |
| Gymnasien (3)                           | 1.739                                   | 1.804                                   |
| Gemeinschaftsschulen (3)                | 1.313                                   | 1.250                                   |
| Sonderschulen (2)                       | 255                                     | 259                                     |
| SchülerInnen insgesamt                  | 6.005                                   | 6.032                                   |

| Ausgaben Schulen<br>in Mio. €      | 2024* | 2023  |
|------------------------------------|-------|-------|
| Ergebnishaushalt<br>(Aufwendungen) | 18,20 | 28,90 |
| Investitionen<br>(Auszahlungen)    | 8,53  | 10,45 |
| insgesamt                          | 26,73 | 39,35 |

| Einnahmen Schulen<br>in Mio. €  |       |       |
|---------------------------------|-------|-------|
| Ergebnishaushalt<br>(Erträge)   | 8,33  | 9,30  |
| Investitionen<br>(Einzahlungen) | 4,03  | 4,15  |
| insgesamt                       | 12,36 | 13,45 |

| Nettoressourcenbedarf<br>Schulen in Mio. € | 14,73 | 25,90 |
|--|-------|-------|
|--|-------|-------|

| Berufliches Schulzentrum<br>Aalen <sup>16</sup> | SchülerInnen<br>im Schuljahr<br>2024/25 | SchülerInnen<br>im Schuljahr<br>2023/24 |
|---|---|---|
| Technische Schule Aalen                         | 3.040                                   | 3.013                                   |
| Kaufmännische Schule                            | 1.238                                   | 1.258                                   |
| Justus-von-Liebig-Schule                        | 794                                     | 830                                     |
| SchülerInnen insgesamt <sup>1</sup>             | 5.072                                   | 5.101                                   |
| darunter weiblich                               | 1.745                                   | 1.736                                   |

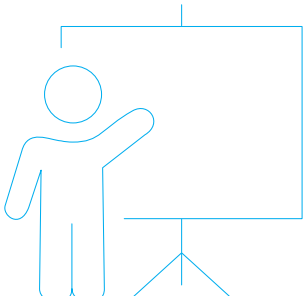
| Hochschule Aalen –<br>Technik und Wirtschaft <sup>17</sup> | Studierende<br>WS 2024/25 | Studierende<br>WS 2023/24 |
|--|---------------------------|---------------------------|
| Studierende insgesamt                                      | 4.162                     | 4.537                     |
| darunter ausländische<br>Studierende                       | 463                       | 394                       |
| Fachbereich Chemie   | 178                       | 206                       |
| Fachbereich Technik  | 2.016                     | 2.304                     |
| Fachbereich Wirtschaft                                     | 1.968                     | 2.027                     |

| Volkshochschule Aalen <sup>18</sup> | 2024   | 2023   |
|-------------------------------------|--------|--------|
| Kurse                               | 794    | 682    |
| Unterrichtseinheiten                | 25.897 | 24.251 |
| Teilnehmende                        | 8.422  | 7.422  |

| Stadtbibliothek Aalen              | 2024    | 2023    |
|------------------------------------|---------|---------|
| Medienbestand                      | 144.950 | 152.230 |
| Ausleihen                          | 551.196 | 539.962 |
| Aktive BenutzerInnen <sup>19</sup> | 7.863   | 7.640   |
| Besuche                            | 157.068 | 149.916 |

<sup>16</sup> Quelle: Landratsamt Ostalbkreis  
<sup>17</sup> Quelle: Hochschule Aalen  
<sup>18</sup> Quelle: Volkshochschule Aalen  
<sup>19</sup> mindestens eine Ausleihe im Jahr

\* vorläufiges Ergebnis



# Kultur & Freizeit

| Museen   | 2024   | 2023   |
|--|--------|--------|
| BesucherInnen                                  |        |        |
| Experimente-Museum explorhino                  | 52.264 | 53.288 |
| Tiefer Stollen                                 | 37.864 | 33.100 |
| Limesmuseum Aalen                              | 28.552 | 41.050 |
| Schloss Fachsenfeld                            | 3.929  | 2.992  |
| Urweltmuseum                                   | 4.139  | 3.355  |
| Museumsgalerie im<br>Bürgerhaus Wasseralfingen | 1.328  | 1.113  |

| Theater der Stadt Aalen <sup>20</sup> | 2023/24 | 2022/23 |
|---------------------------------------|---------|---------|
| BesucherInnen                         | 24.423  | 24.229  |
| Vorstellungen                         | 500     | 451     |

| Bäder <sup>21</sup>  | 2024    | 2023    |
|----------------------|---------|---------|
| BesucherInnen        |         |         |
| Limes-Thermen Aalen  | 249.474 | 251.045 |
| Aalener Hallenbad    | 115.376 | 110.831 |
| Freibad Spiesel      | 78.317  | 68.303  |
| Freibad Unterrombach | 33.310  | 29.841  |

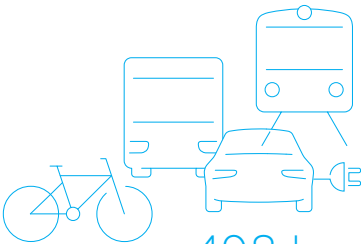
| Öffentlich zugängliche<br>Spiel- und Sportflächen <sup>22</sup> | 2024    | 2023    |
|---|---------|---------|
| Insgesamt   | 151     | 151     |
| darunter  |         |         |
| Skate-/Bike-Pumptrackanlagen                                    | 10      | 10      |
| Kleinspiel- und Bolzplätze                                      | 19      | 19      |
| Gesamtfläche in m²  | 309.709 | 309.709 |

<sup>20</sup> Quelle: Theater der Stadt Aalen  
<sup>21</sup> Quelle: Stadtwerke Aalen  
<sup>22</sup> Von der Stadt Aalen betreute Plätze, inkl. Spielflächen an Schulen

# Tourismus

|                             | 2024    | 2023    |
|-----------------------------|---------|---------|
| Betriebe Stand Juli         | 27      | 28      |
| Übernachtungen              | 205.834 | 211.491 |
| darunter ausländische Gäste | 38.732  | 42.239  |

# Verkehr



| Straßen <sup>23</sup>         | 498 km |
|-------------------------------|--------|
| Gesamtlänge <sup>24</sup>     |        |
| Gemeindestraßen <sup>25</sup> | 364 km |

| Radwege                      | 331 km |
|------------------------------|--------|
| ausgeschildertes Radwegenetz |        |
| in Planung                   | 5 km   |

| Kraftfahrzeugbestand <sup>26</sup> | 2024   | 2023   |
|------------------------------------|--------|--------|
| gesamt                             | 54.072 | 53.884 |
| darunter Pkw                       | 44.288 | 44.177 |
| darunter E-Autos <sup>27</sup>     | 4.748  | 4.010  |
| Pkw je 1.000 EinwohnerInnen        | 650    | 646    |

| Umweltticket <sup>28</sup> | 2024   | 2023   |
|----------------------------|--------|--------|
| Abonnements                | 12.486 | 16.147 |

<sup>23</sup> Quelle: Stadt Aalen  
<sup>24</sup> ohne Fußweg, Radweg, Feldweg, Parkplatz und Fußgängerzone  
<sup>25</sup> inkl. Gemeindeverbindungsstraßen  
<sup>26</sup> privat und gewerblich genutzte Pkw, Krafträder und Nutzfahrzeuge  
Quelle: TDS AG, jeweils am 31.12  
<sup>27</sup> Elektro, Plug-in-Hybrid, Hybrid  
<sup>28</sup> Das Umweltticket ist eine übertragbare Monatskarte, gültig in allen Linienbussen innerhalb des Stadtgebiets Aalen.

## Stadt Aalen

Marktplatz 30  
73430 Aalen

Amt für Bauverwaltung und Vermessung  
Statistikstelle  
Telefon 07361 52-1505  
statistik@aalen.de

Presse- und Informationsamt  
Telefon 07361 52-1121  
presseamt@aalen.de

Weitere Statistiken finden Sie unter  
**[aalen.de/statistik](https://www.aalen.de/statistik)**

Alle Daten Stand 31.12.2024, sofern nicht anders angegeben.