

Umwelt- erklärung



20. JANUAR 2022

SCHULNAME

Verfasst von: Ihr Name



Logo
Name

Inhaltsverzeichnis

Abbildungsverzeichnis	4
Tabellenverzeichnis	4
1 Vorwort	5
1.1 Oberbürgermeister	5
1.2 Schulleiterin	5
1.3 Elternbeiratsvorsitzende.....	5
2 Schulbeschreibung	6
2.1 Die Schule und seine Gebäude	6
2.2 Entwicklung der Schüler- und Lehrerzahlen	6
2.3 Einzugsgebiet	6
2.4 Schulkonzept.....	6
2.5 Leitbild	6
3 Motivation für das Projekt Grüner Aal.....	8
4 Der Umweltgedanke.....	9
4.1 Der Grüne Aal an [Ihrer Schule].....	9
4.2 Die Umweltleitlinien [Ihrer Schule]	9
5 Erfassung des Ist - Zustandes	10
5.1 Verbrauchsentwicklung	10
5.1.1 Grundstücksbestand	10
5.1.2 Strom.....	11
5.1.3 Wasser.....	11
5.1.4 Heizwärme	11
5.1.5 Raumtemperatur.....	11

5.1.6	Luftfeuchtigkeit.....	11
5.1.7	CO ₂ - Konzentration	11
5.1.8	Papierverbrauch	11
5.1.9	Abfallaufkommen	11
5.2	Verkehr.....	11
5.3	Ökobilanz	12
5.3.1	Input	12
5.3.2	Output	12
6	Umweltcurriculum	13
6.1	Umweltziele [Ihrer Schule].....	13
7	Das Umweltmanagement-System	15
7.1	Schematischer Überblick	15
7.2	Umweltsprecher	15
7.3	Umweltmentoren.....	15
8	Fazit und Ausblick	16
9	Gültigkeitserklärung.....	17

Abbildungsverzeichnis

Abbildung 1: Die 17 globalen Ziele für nachhaltige Entwicklung der Agenda 2030, die Sustainable Development Goals (SDGs)	14
--	----

Tabellenverzeichnis

Tabelle 1: Ergebnisse der Verkehrsbefragung	11
---	----

1 Vorwort

Anforderung: Keine Anforderungen

Gestaltungsvorschlag:

- Beschreibung der Aktualität zum Thema „Nachhaltigkeit“
- persönlicher Bezug zum Thema Umweltschutz und Umwelterziehung
- Danksagung an wesentliche Personen des Projektes

1.1 Oberbürgermeister

[Text einfügen]

1.2 Schulleiterin

[Text einfügen]

1.3 Elternbeiratsvorsitzende

[Text einfügen]

2 Schulbeschreibung

Anforderung:

Beschreibung Ihrer Schule und eine Zusammenfassung des Schulkonzeptes, der Schüler- und Lehrerzahlen und des Einzugsgebietes. Dabei sollten folgende Angaben enthalten sein:

- Beschreibung der Schule z.B. Gebäudeanzahl, Geschichte
- Beschreibung der Entwicklung von Schüler und Lehrerzahlen
- Beschreibung des Einzugsgebietes Ihrer Schule z.B. die geografische Lage
- Beschreibung des Schulkonzeptes z.B. Leitbild Ihrer Schule

Gestaltungsvorschlag:

- ggf. Tabelle oder Grafiken einfügen mit den Entwicklungszahlen der Schüler und Lehrer
- ggf. Bilder oder Lageplan des Einzugsgebietes

2.1 Die Schule und seine Gebäude

[Text einfügen]

2.2 Entwicklung der Schüler- und Lehrerzahlen

[Text einfügen]

2.3 Einzugsgebiet

[Text einfügen]

2.4 Schulkonzept

[Text einfügen]

2.5 Leitbild

[Text einfügen]



Leitbild	
Vision	Grundsätze
Wo wollen wir hin und was wollen wir erreichen? Was wird langfristig angestrebt?	Welche Werte sind für uns besonders wichtig? Welche Regeln/Standards halten wir ein?
1.	1.
2.	2.
3.	3.
4.	4.
5.	5.

3 Motivation für das Projekt Grüner Aal

Anforderung: Keine Anforderungen

Gestaltungsvorschlag: Erläuterungen zur Motivation Ihrer Schule, den Grünen Aal einzuführen.

4 Der Umweltgedanke

Anforderung:

Beschreibung aller bedeutenden direkten und indirekten Umweltaspekte, die zu bedeutenden Umweltauswirkungen führen.

Gestaltungsvorschlag:

- kurze Beschreibung des Grünen Aals an Ihrer Schule z.B. Einführungsjahr, Initiator, Leitspruch
- Beschreibung bisheriger Umweltaktivitäten
- Auflistung der Umweltleitlinien z.B. tabellarisch oder grafisch

4.1 Der Grüne Aal an [Ihrer Schule]

[Text einfügen]

4.2 Die Umweltleitlinien [Ihrer Schule]

[Text einfügen]

5 Erfassung des Ist - Zustandes

Anforderung:

Beschreibung der Verbrauchsentwicklung in Ihrer Schule, um den IST-Zustand der Verbrauchswerte zu ermitteln. Die wichtigsten Verbrauchsdaten sind im Folgenden aufgelistet. Abschließend die Daten zu einer Ökobilanz zusammenfassen.

Gestaltungsvorschlag:

- Darstellung relevanter Verbrauchsdaten und Kennzahlen in einer Tabelle und/oder Diagramm (siehe Excel „Verbrauchsentwicklung“)
- Kennzahlen (z.B. je Schüler / Person oder qm) in graphischer Darstellung
- Die Daten sollten möglichst einen Zeitraum von 5 Jahren (oder mehr) abdecken.
- Die Entwicklung der Daten sollte interpretiert (d. h. mit einer Erläuterung versehen) werden. Gleiches gilt für starke Abweichungen bzw. negative Entwicklungen.
- Stärken- und Schwächenanalyse

5.1 Verbrauchsentwicklung

5.1.1 Grundstücksbestand

[Text einfügen]

Gebäudefläche	
Hauptgebäude	m ²
Sporthalle	m ²
[Text einfügen]	m ²
[Text einfügen]	m ²
Gesamt	m²

Grünfläche	
Spielplatz	m ²
Restliche Grünfläche	m ²
[Text einfügen]	m ²
[Text einfügen]	m ²
Gesamt	m²

Versiegelte Fläche	
Pausenhof	m ²
Eingangsbereich	m ²
Parkplatz	m ²
restliche Fläche	m ²
[Text einfügen]	m ²
Gesamt	m²

5.1.2 Strom

[Text einfügen]

5.1.3 Wasser

[Text einfügen]

5.1.4 Heizwärme

[Text einfügen]

5.1.5 Raumtemperatur

[Text einfügen]

5.1.6 Luftfeuchtigkeit

[Text einfügen]

5.1.7 CO₂ - Konzentration

[Text einfügen]

5.1.8 Papierverbrauch

[Text einfügen]

5.1.9 Abfallaufkommen

[Text einfügen]

5.2 Verkehr

[Text einfügen]

Tabelle 1: Ergebnisse der Verkehrsbefragung

Klasse	Anzahl	Strecke in km					Zu Fuß / mit Fahrrad	Summe	CO ₂ - Ausstoß
		PKW	Bus	Bahn	Roller/ Moped				
5									
6									
7									
8									
9									
10									

- Der dazugehörige **Fragebogen** wird in einem separaten Word-Dokument bereitgestellt.

5.3 Ökobilanz

5.3.1 Input

Energie	Einheit	20XX (Jahr)
Strom	kWh	€
Gas/Öl	kWh/m ³	[Wert einfügen]

Wasser	Einheit	20XX (Jahr)
Wasser	m ³	[Wert einfügen]

Reinigungsmittel	Einheit	20XX (Jahr)
[Text einfügen]	L	[Wert einfügen]
[Text einfügen]	L	[Wert einfügen]
[Text einfügen]	L	[Wert einfügen]
[Text einfügen]	L	[Wert einfügen]
[Text einfügen]	L	[Wert einfügen]
Gesamt	L	[Wert einfügen]

Hygieneartikel	Einheit	20XX (Jahr)
Papierhandtücher	Stück	[Wert einfügen]
Toilettenpapier	Rollen	[Wert einfügen]
Seifencreme	L	[Wert einfügen]

Müll- und Staubsäcke	Einheit	20XX (Jahr)
Müllbeutel	Rollen	[Wert einfügen]
[Text einfügen]	Stück	[Wert einfügen]

Abfall	Container	20XX (Jahr)
Abfall	Fuhren	[Wert einfügen]

Büromaterial	Einheit	20XX (Jahr)
[Text einfügen]	Stück	[Wert einfügen]
[Text einfügen]	Stück	[Wert einfügen]
[Text einfügen]	Stück	[Wert einfügen]
[Text einfügen]	Stück	[Wert einfügen]
[Text einfügen]	Stück	[Wert einfügen]
Gesamt	Stück	[Wert einfügen]

5.3.2 Output

[Text einfügen]

6 Umweltcurriculum

Anforderung:

Beschreibung der Umweltzielsetzungen und -einzelziele im Zusammenhang mit den bedeutenden Umweltaspekten und -auswirkungen.

Gestaltungsvorschlag:

- Umweltziele im Text erläutern oder als Tabelle einfügen
- Umweltprogramm mit Zielen, Terminen, Ressourcen und Verantwortlichen
- Sowohl Umweltziele und -maßnahmen aus dem vergangenen Jahr (d.h. bereits umgesetzt) als auch für das kommende Jahr (d.h. in Planung) angeben
- tabellarische Auflistung der Aktionen und Maßnahmen (z.B. Implementierung des Umweltgedankens, Einbeziehung der Schüler, Lehrer und Eltern in das Umweltprogramm, Einbeziehung des Umweltgedankens in den Unterricht oder Einbeziehung der Stadt/Gemeinde als Schulträger)

6.1 Umweltziele [Ihrer Schule]

[Text einfügen]

bereits umgesetzte Umweltziele zur Nachhaltigkeitsverbesserung

Nr.	Projekt	Verantwortliche/-r	Zeitraum	Aktueller Stand
1				
2				
3				
4				
5				

neue Umweltziele zur Nachhaltigkeitsverbesserung

Nr.	Projekt	Verantwortliche/-r	Zeitraum	Aktueller Stand
1				
2				
3				
4				
5				



Abbildung 1: Die 17 globalen Ziele für nachhaltige Entwicklung der Agenda 2030, die Sustainable Development Goals (SDGs)

Quelle: <https://www.bundesregierung.de/breg-de/themen/nachhaltigkeitspolitik/nachhaltigkeitsziele-verstaendlich-erklart-232174>

7 Das Umweltmanagement-System

Anforderung:

Kurze Beschreibung des Umweltmanagementsystems mit Angaben zur Aufbauorganisation (Umweltmanagementbeauftragte(r), Umweltteam etc.)

Gestaltungsvorschlag:

- Schematische Darstellung des Umweltmanagement-Systems an Ihrer Schule - Prozessdarstellung
- ggf. Organigramm einfügen (siehe unten)
- ggf. Tabelle oder Grafik einfügen

7.1 Schematischer Überblick

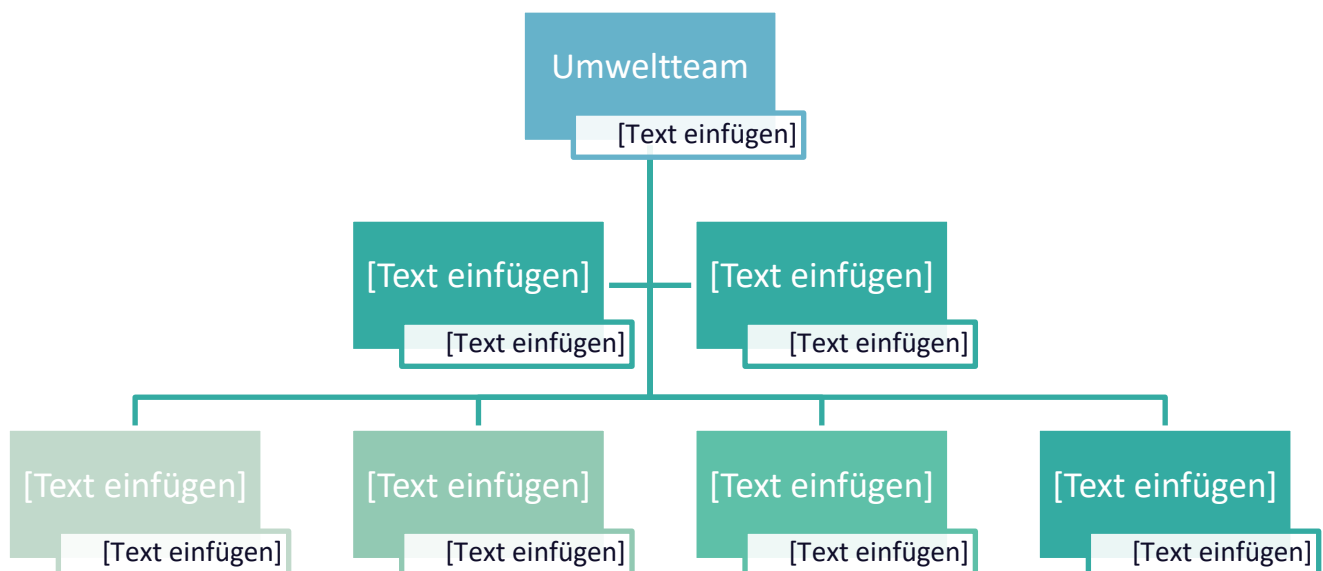
[Text einfügen]

7.2 Umweltsprecher

[Text einfügen]

7.3 Umweltmentoren

[Text einfügen]



8 Fazit und Ausblick

Anforderung:

Kurze Beschreibung und Bewertung der durchgeführten Aktionen und Maßnahmen sowie künftige Projekte.

Gestaltungsvorschlag:

- Fahrplan für das kommende Schuljahr
- Planung pädagogischer Inhalte
- Zukunftsvisionen formulieren

Fahrplan Schuljahr 20XX/20XX



[Text einfügen]



[Text einfügen]



[Text einfügen]



[Text einfügen]



[Text einfügen]



[Text einfügen]

9 Gültigkeitserklärung

Anforderung:

Bei erfolgreicher Validierung durch den Umweltgutachter stellt dieser eine Gültigkeitserklärung aus, die auch in der Umwelterklärung veröffentlicht wird.