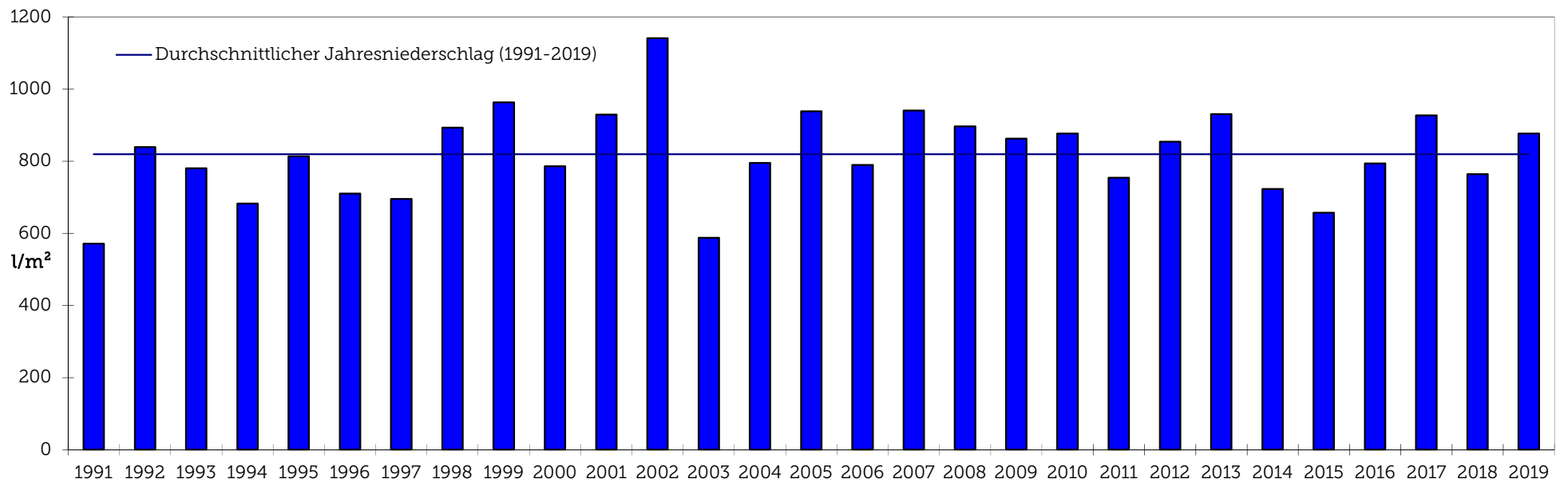
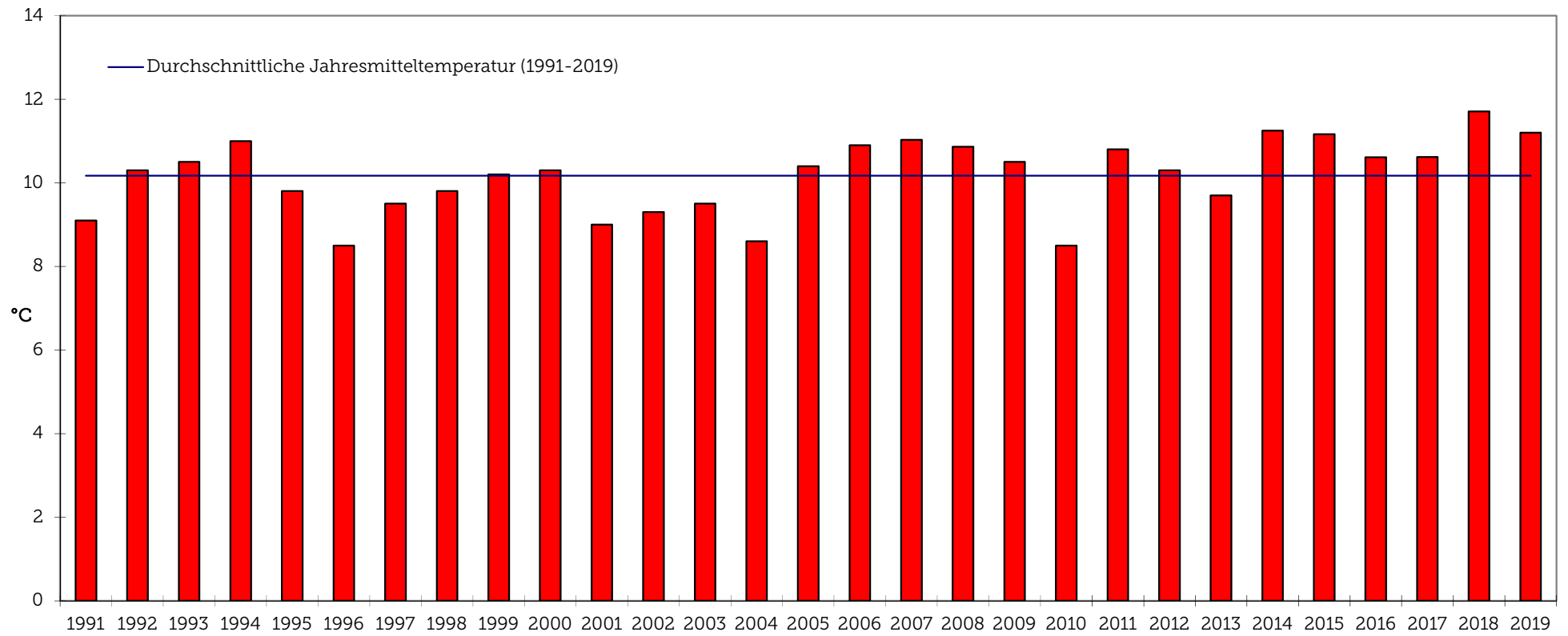
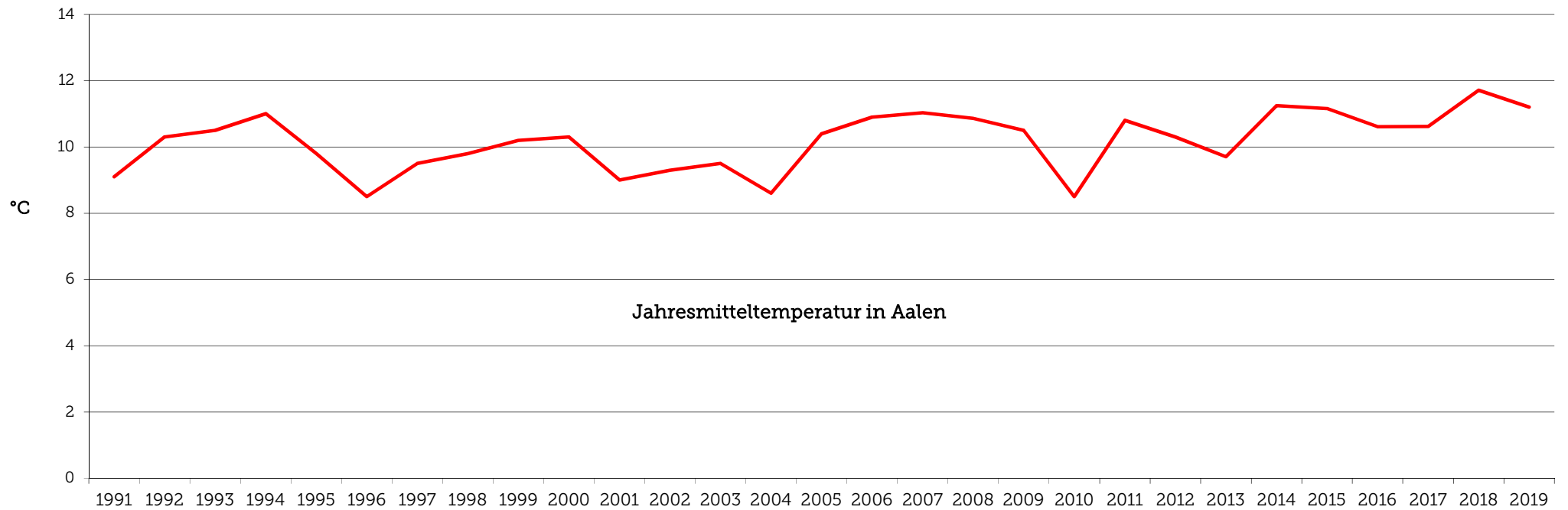


Meteorologische Größen in Aalen 1991 - 2019

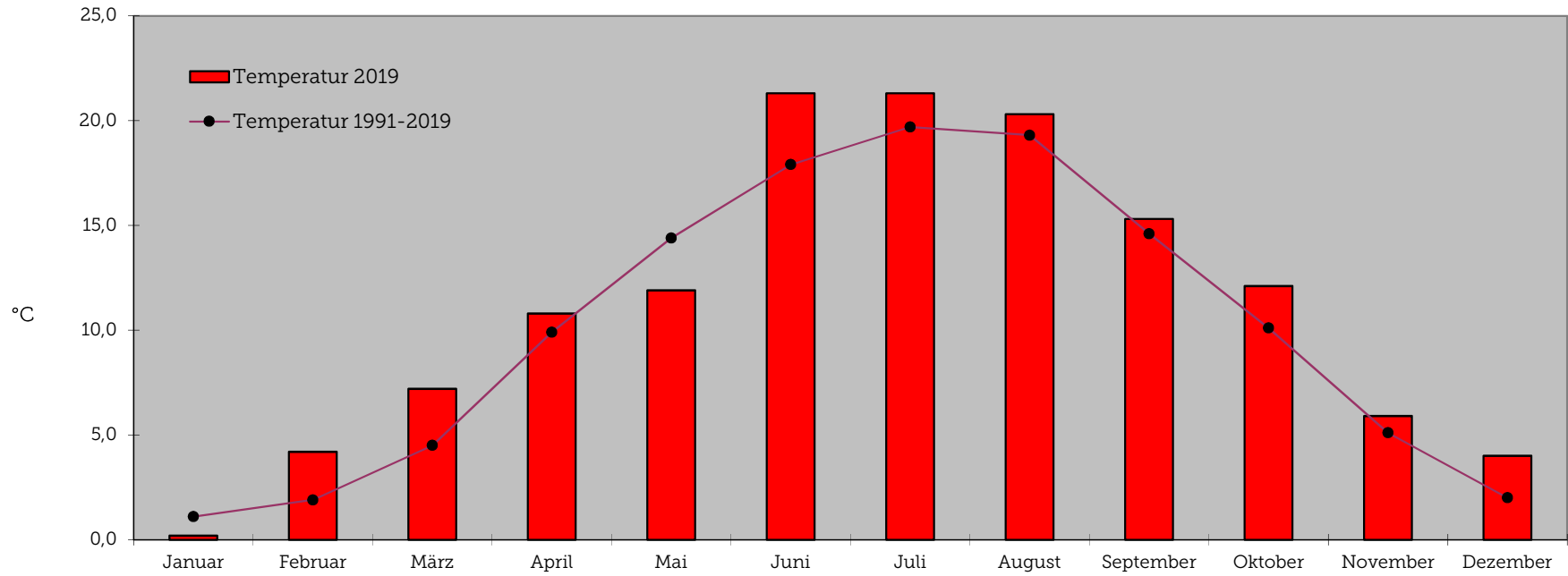
Jahr	Temperatur (° Celsius)				Niederschlag (l/m ²)		
	Jahresmittel- temperatur	Durchschnittliche Jahresmitteltemperatur (1991-2019)	Höchster Temperaturwert	Niedrigster Temperaturwert	Niederschläge	Durchschnittlicher Jahresniederschlag (1991-2019)	Anzahl der Werte
1991	9,10	10,17	34,0	-15,0	571,0	819,4	17.201
1992	10,30	10,17	36,3	-11,5	838,9	819,4	16.830
1993	10,50	10,17	33,1	-13,9	779,7	819,4	16.255
1994	11,00	10,17	34,5	-11,2	682,6	819,4	9.907
1995	9,80	10,17	33,7	-13,6	813,3	819,4	16.098
1996	8,50	10,17	32,5	17,6	709,8	819,4	17.103
1997	9,50	10,17	30,7	-13,4	694,7	819,4	17.293
1998	9,80	10,17	36,4	-10,9	892,6	819,4	17.270
1999	10,20	10,17	34,2	-17,0	962,6	819,4	17.359
2000	10,30	10,17	33,2	-15,2	785,6	819,4	17.395
2001	9,00	10,17	33,0	-20,5	929,1	819,4	16.479
2002	9,30	10,17	33,5	-16,8	1141,0	819,4	17.331
2003	9,50	10,17	35,5	-15,5	587,2	819,4	17.465
2004	8,60	10,17	29,9	-12,8	794,8	819,4	17.403
2005	10,40	10,17	37,0	-19,5	938,2	819,4	...
2006	10,90	10,17	37,9	-10,8	788,9	819,4	...
2007	11,03	10,17	37,6	-12,5	940,1	819,4	...
2008	10,86	10,17	35,0	-6,7	896,1	819,4	...
2009	10,50	10,17	33,1	-15,7	862,3	819,4	...
2010	8,50	10,17	35,8	-13,2	876,6	819,4	...
2011	10,80	10,17	35,8	-12,2	753,6	819,4	...
2012	10,30	10,17	35,8	-18,2	853,4	819,4	...
2013	9,70	10,17	37,2	-9,4	930,4	819,4	...
2014	11,25	10,17	37,2	-14,9	722,8	819,4	...
2015	11,16	10,17	39,0	-12,9	656,7	819,4	...
2016	10,61	10,17	35,1	-12,7	793,7	819,4	...
2017	10,62	10,17	34,3	-16,3	926,8	819,4	...
2018	11,71	10,17	38,6	-13,9	764,0	819,4	...
2019	11,20	10,17	39,3	-7,7	876,2	819,4	...
Mittel	10,17		35,1	-12,8	819,4		



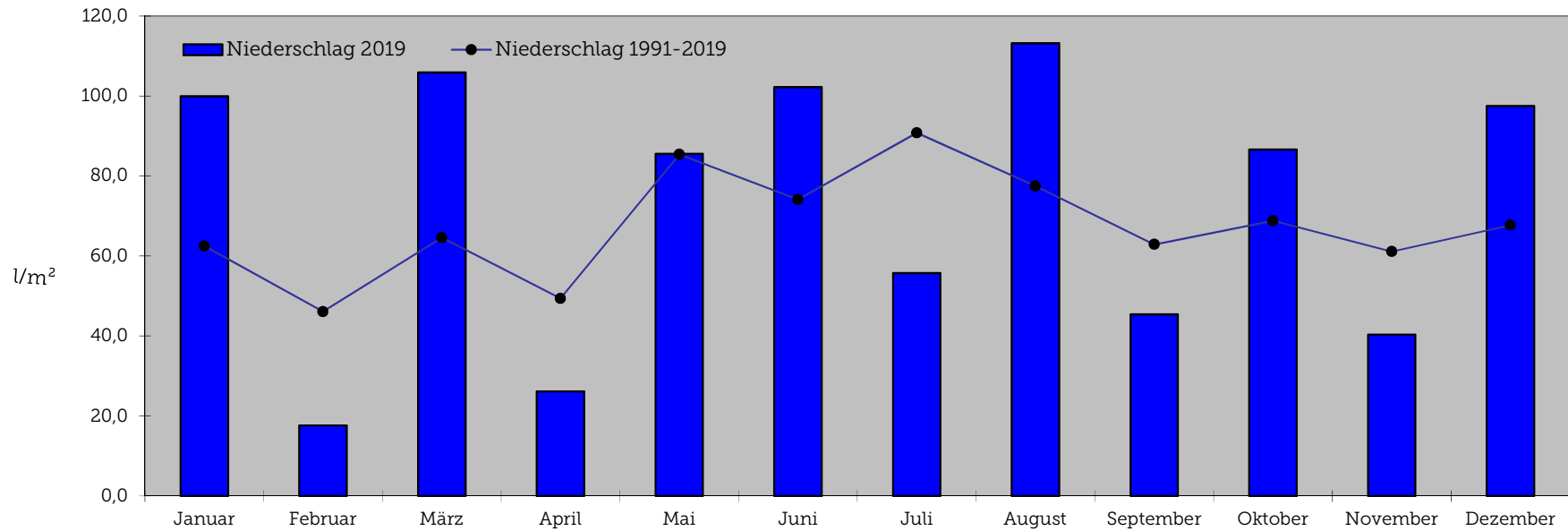


Monat	Temperatur 2019 Monatsmittelwerte °C	Temperatur 1991-2019 Monatsmittelwerte °C	Niederschlag 2019 Monatsmittelwerte l/m ²	Niederschlag 1991-2019 Monatsmittelwerte l/m ²
Januar	0,2	1,1	99,9	62,5
Februar	4,2	1,9	17,7	46,1
März	7,2	4,5	105,9	64,6
April	10,8	9,9	26,2	49,4
Mai	11,9	14,4	85,5	85,4
Juni	21,3	17,9	102,2	74,1
Juli	21,3	19,7	55,7	90,8
August	20,3	19,3	113,2	77,5
September	15,3	14,6	45,4	62,9
Oktober	12,1	10,1	86,6	68,8
November	5,9	5,1	40,4	61,1
Dezember	4,0	2,0	97,5	67,7

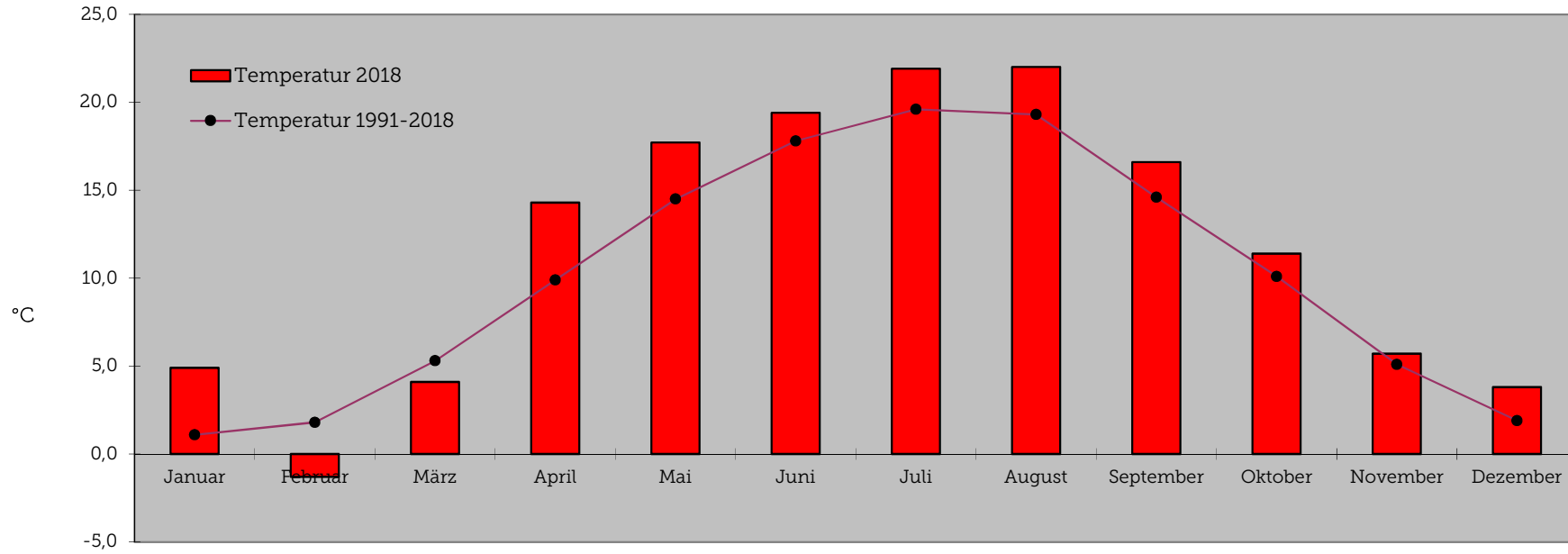
Monatstemperatur in Aalen (2019)



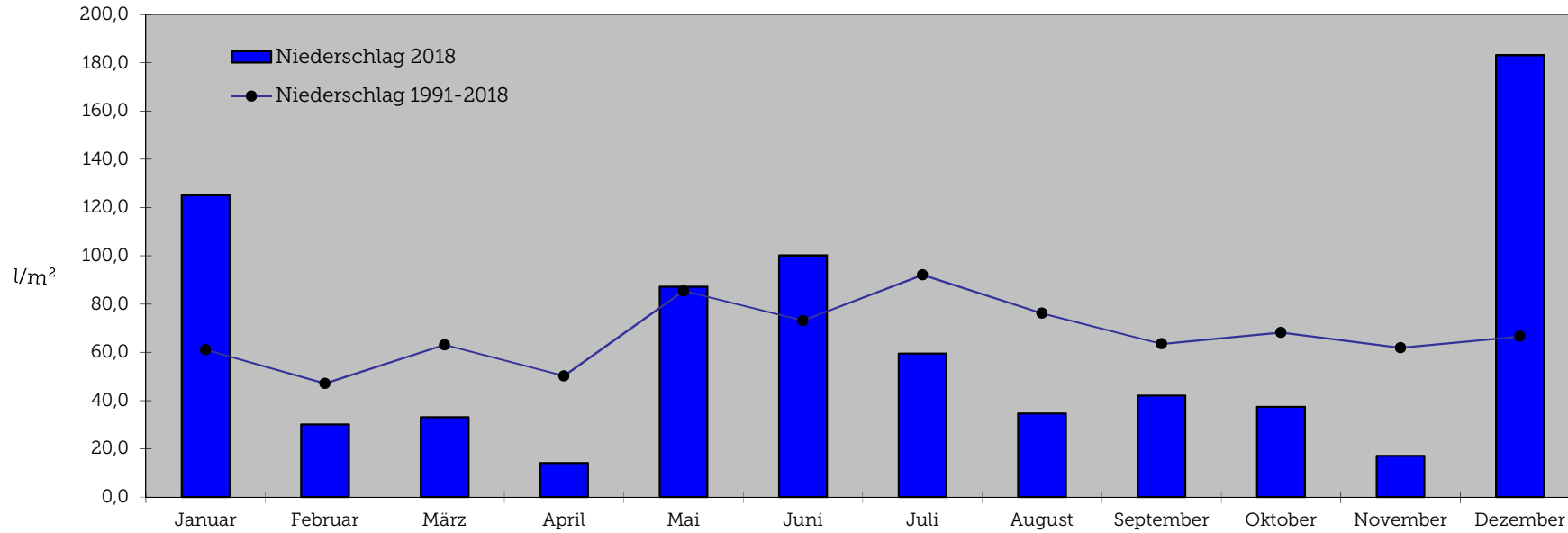
Monatsniederschlag in Aalen (2019)



Monatstemperatur in Aalen (2018)



Monatsniederschlag in Aalen (2018)



Meteorologische Größen in Aalen 2017

Monat	Temperatur (° Celsius)			Monatsniederschlag (l/m ²)
	Monatsmitteltemperatur (°C)	Niedrigster Temperaturwert	Höchster Temperaturwert	
Januar	-3,0	-16,3	10,1	25,6
Februar	4,4	-3,2	18,8	37,2
März	8,2	-1,9	24,5	69,9
April	8,5	-4,2	24,1	60,3
Mai	15,5	1,8	33,5	81,6
Juni	20,6	7,6	34,4	102,4
Juli	20,1	10,1	34,1	142,9
August	20,3	8,9	34,0	104,4
September	13,6	5,2	24,7	72,2
Oktober	11,4	-0,9	25,5	63,8
November	5,3	-2,3	16,5	88,4
Dezember	2,5	-2,5	13,1	78,0

Quelle: SWA, Messstation Hasennest

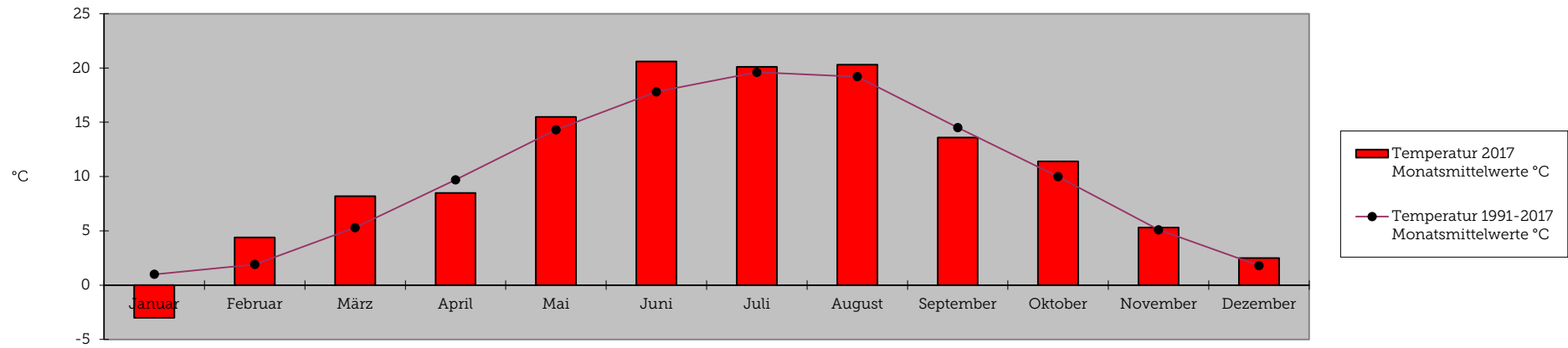
10,62

926,7

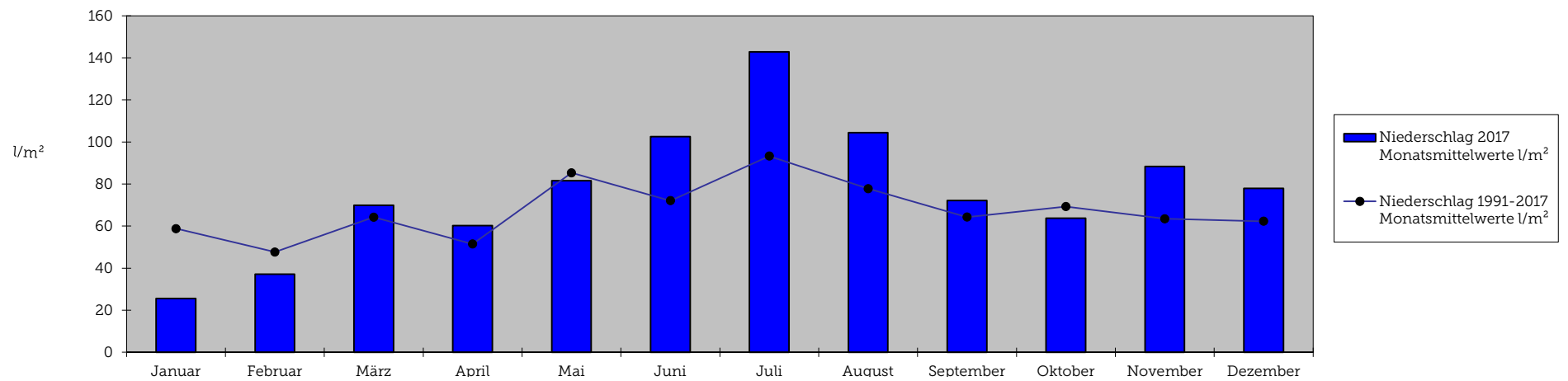
Meteorologische Größen in Aalen 2018

Monat	Temperatur (° Celsius)			Monatsniederschlag (l/m ²)
	Monatsmitteltemperatur (°C)	Niedrigster Temperaturwert	Höchster Temperaturwert	
Januar	4,9	-1,6	12,0	125,1
Februar	-1,3	-13,9	7,9	30,1
März	4,1	-10,2	17,5	33,1
April	14,3	0,1	28,5	14,1
Mai	17,7	4,3	29,9	87,3
Juni	19,4	6,4	31,3	100,2
Juli	21,9	11,0	38,6	59,5
August	22,0	6,2	36,3	34,7
September	16,6	2,6	31,0	42,1
Oktober	11,4	-0,1	26,4	37,5
November	5,7	-2,3	19,2	17,1
Dezember	3,8	-4,2	13,5	183,2
Quelle: SWA, Messstation Hasennest				
	11,71			764,0

Monatstemperatur in Aalen (2017)



Monatsniederschlag in Aalen (2017)



Meteorologische Größen in Aalen 2016

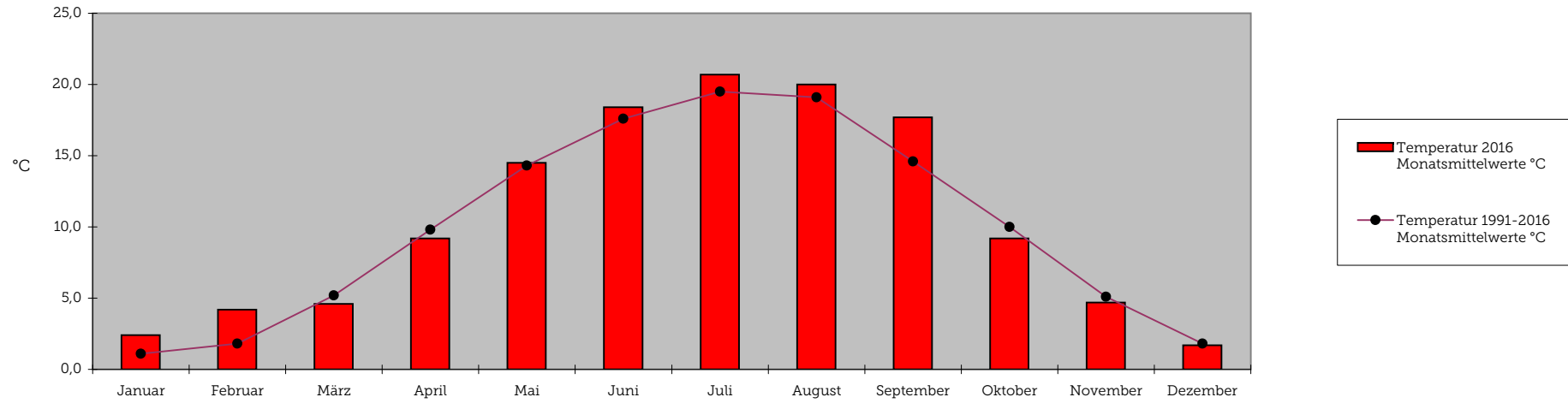
Monat	Temperatur (° Celsius)			Monatsnieder- schlag (l/m ²)
	Monatsmitte- l-temperatur (°C)	Niedrigster Temperaturwert	Höchster Temperaturwert	
Januar	2,4	-12,7	14,5	86,6
Februar	4,2	-3,5	14,1	98,3
März	4,6	-4,8	21,9	53,0
April	9,2	-0,8	21,1	70,0
Mai	14,5	2,4	30,4	158,9
Juni	18,4	8,1	33,5	81,6
Juli	20,7	8,0	34,0	56,5
August	20,0	7,2	35,1	31,0
September	17,7	5,0	32,5	43,2
Oktober	9,2	0,9	21,4	39,4
November	4,7	-6,4	14,5	68,5
Dezember	1,7	-7,6	10,7	6,7

Quelle: SWA, Messstation Hasennest

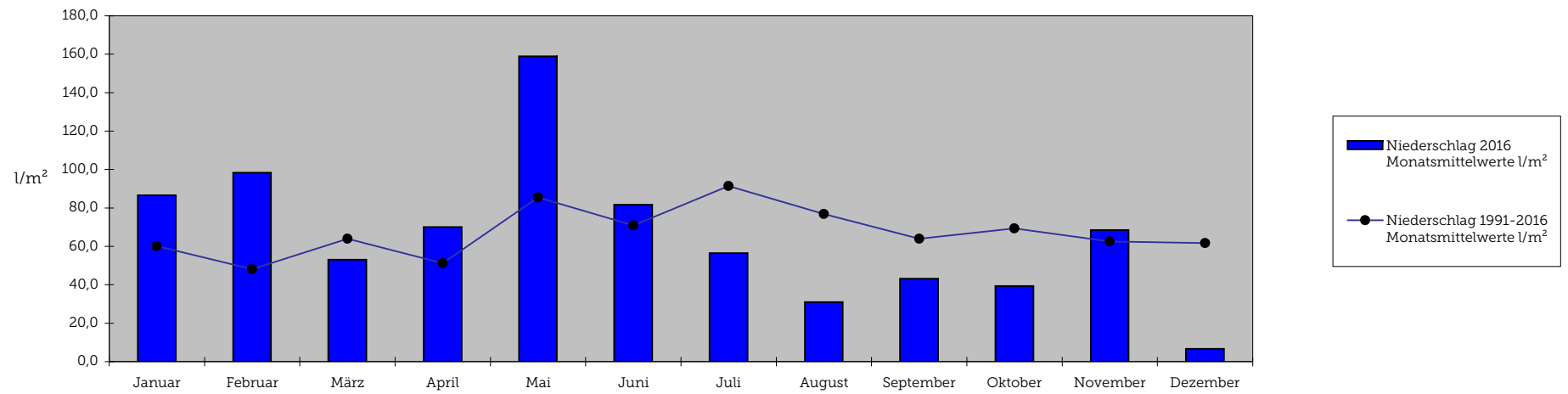
10,61

793,7

Monatstemperatur in Aalen (2016)



Monatsniederschlag in Aalen (2016)



Meteorologische Größen in Aalen 2015

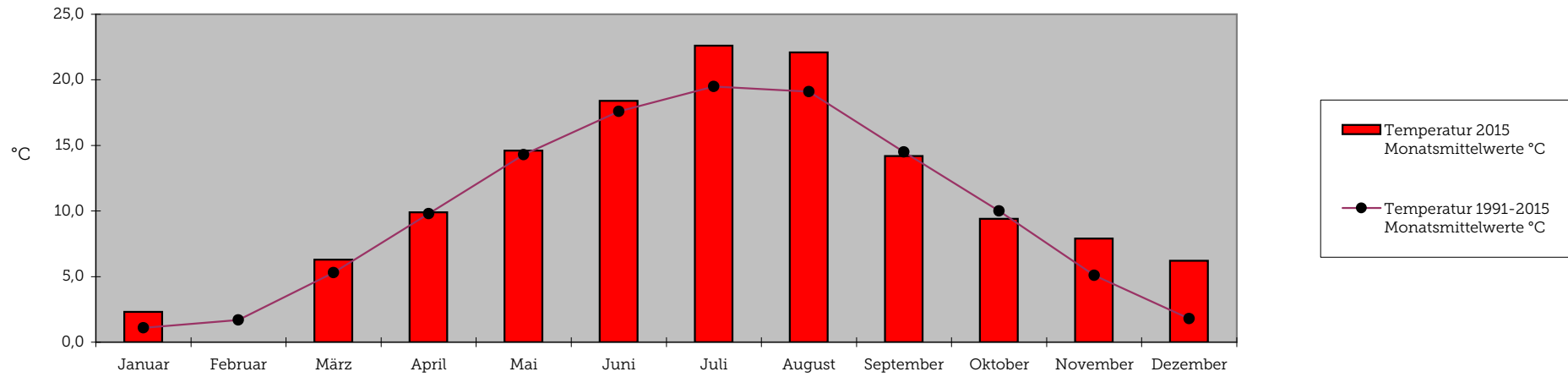
Monat	Temperatur (° Celsius)			Monatsnieder- schlag (l/m ²)
	Monatsmitte- l-temperatur (°C)	Niedrigster Temperaturwert	Höchster Temperaturwert	
Januar	2,3	-6,3	13,7	111,2
Februar	0,0	-12,1	10,9	16,2
März	6,3	-3,0	18,6	50,1
April	9,9	-3,2	25,2	53,9
Mai	14,6	2,8	30,0	77,0
Juni	18,4	8,6	34,2	69,6
Juli	22,6	8,0	38,1	28,0
August	22,1	9,7	39,0	35,8
September	14,2	5,3	30,0	40,9
Oktober	9,4	1,5	21,0	39,4
November	7,9	-3,3	19,3	103,7
Dezember	6,2	-2,2	14,1	30,9

Quelle: SWA, Messstation Hasennest

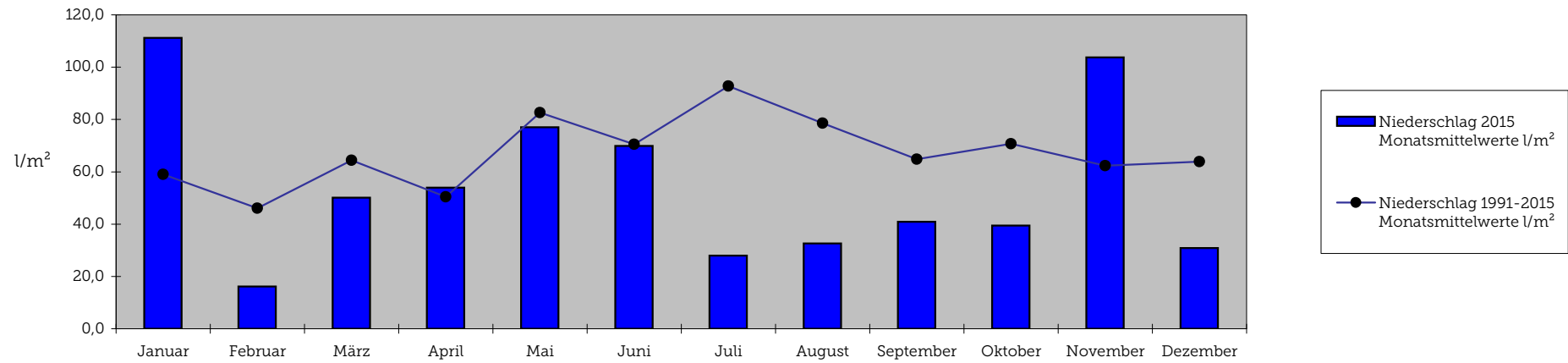
11,16

656,7

Monatstemperatur in Aalen (2015)



Monatsniederschlag in Aalen (2015)



Meteorologische Größen in Aalen 2014

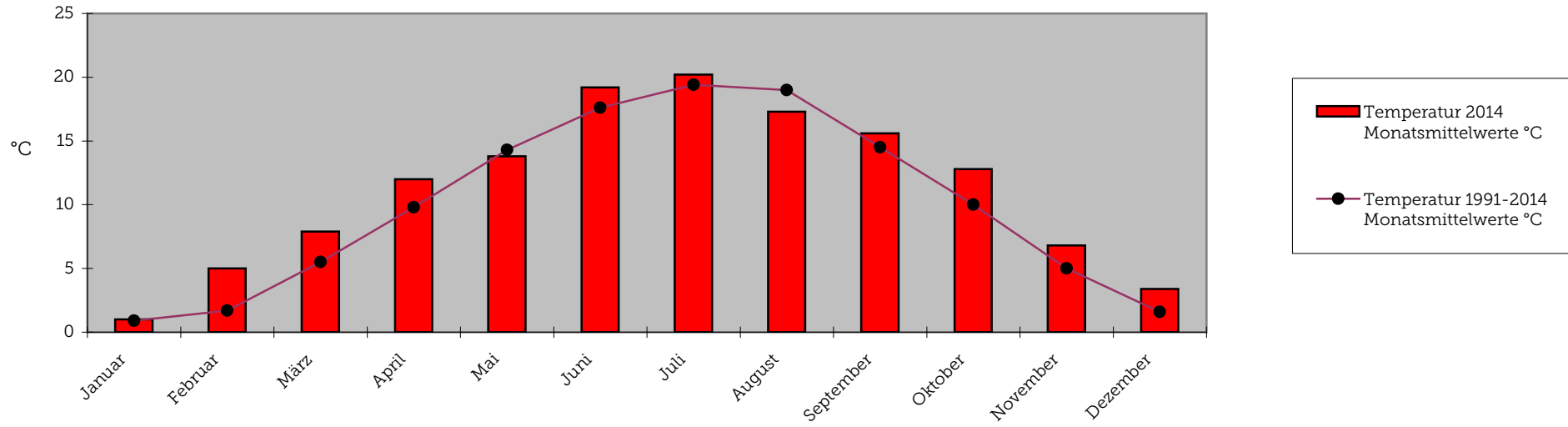
Monat	Temperatur (° Celsius)			Monatsnieder-schlag (l/m ²)
	Monatsmittel- temperatur (°C)	Niedrigster Temperaturwert	Höchster Temperaturwert	
Januar	1,0	-6,8	14,5	63,1
Februar	5,0	-2,6	13,7	24,9
März	7,9	-2,4	22,0	8,8
April	12,0	-0,6	24,4	48,8
Mai	13,8	2,6	29,8	62,1
Juni	19,2	6,5	37,2	36,2
Juli	20,2	10,4	34,9	113,4
August	17,3	7,6	29,7	126,5
September	15,6	4,4	27,8	88,0
Oktober	12,8	5,0	26,0	74,2
November	6,8	0,8	19,1	35,8
Dezember	3,4	-14,9	13,8	57,9

Quelle: SWA, Messstation Hasennest

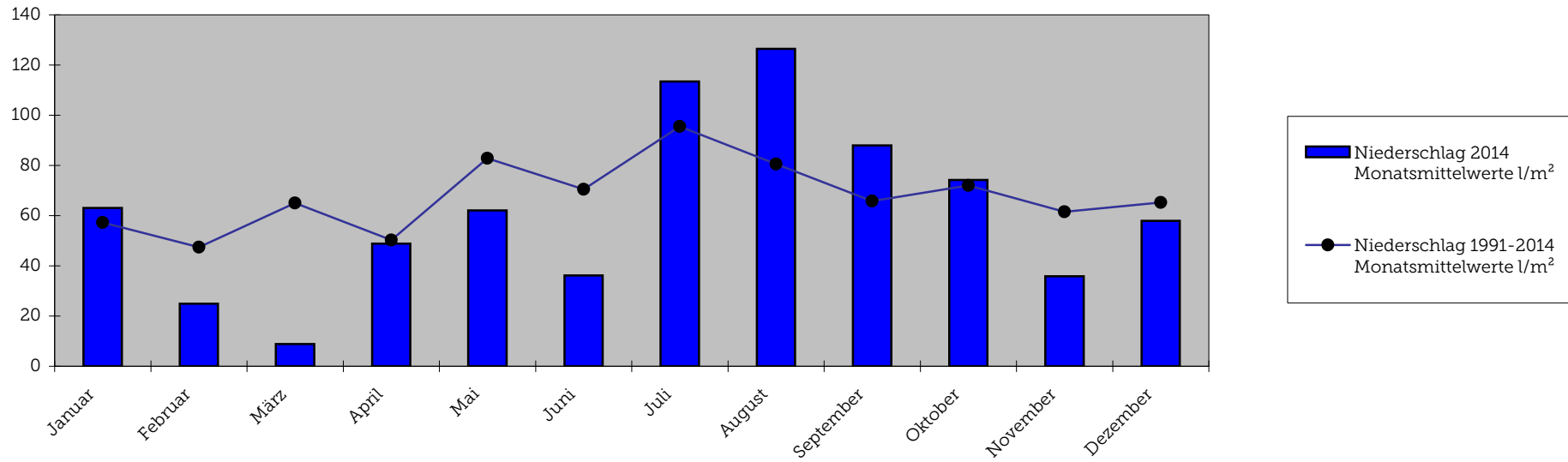
11,25

739,7

Monatstemperatur in Aalen (2014)



Monatsniederschlag in Aalen (2014)

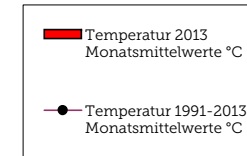
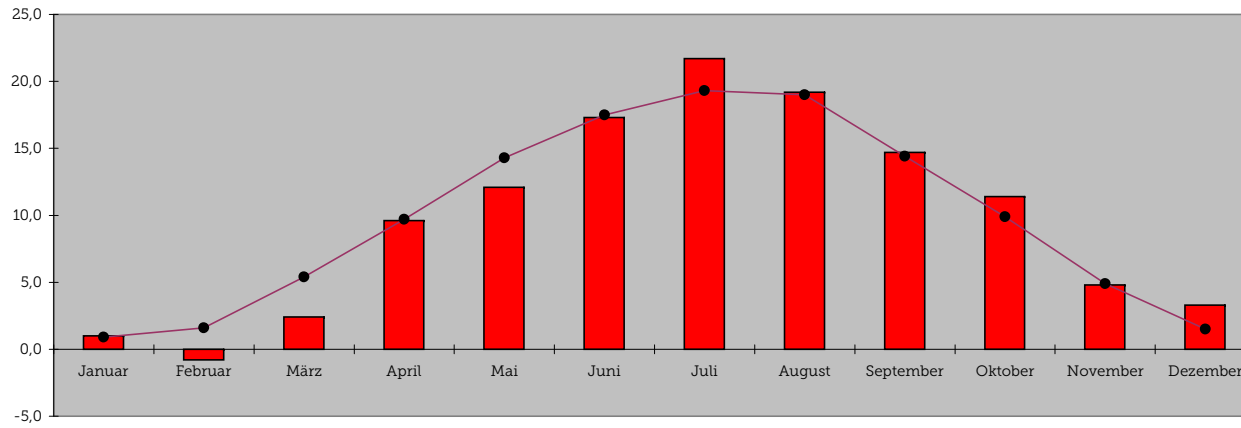


Meteorologische Größen in Aalen 2013

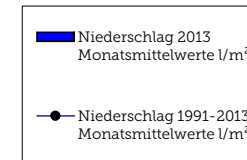
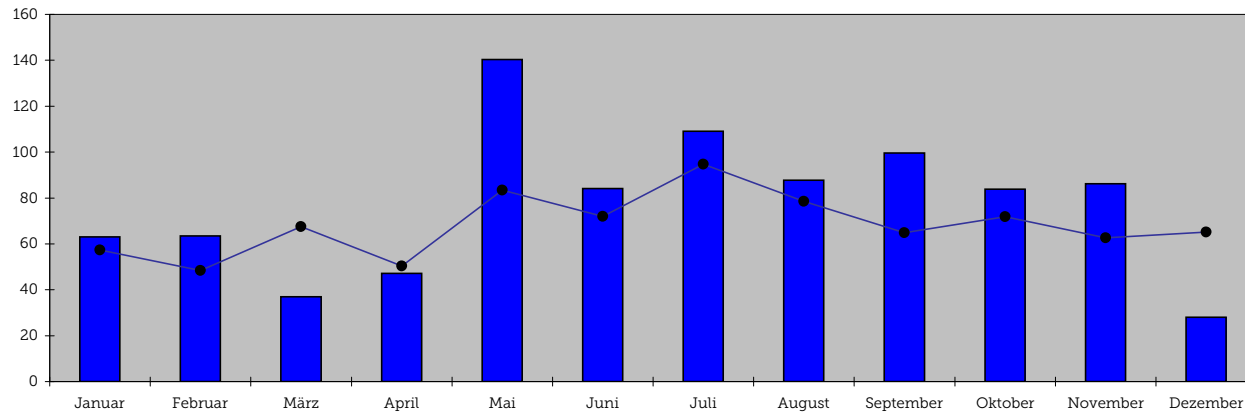
Monat	Temperatur (° Celsius)			Monatsnieder-schlag (l/m ²)
	Monatsmittel- temperatur (°C)	Niedrigster Temperaturwert	Höchster Temperaturwert	
Januar	1,0	-6,8	14,5	63,1
Februar	-0,8	-9,4	8,2	63,5
März	2,4	-7,7	18	37,0
April	9,6	-3,2	25,8	47,2
Mai	12,1	1,1	25,8	140,9
Juni	17,3	7,1	35,4	84,1
Juli	21,7	8,5	37,2	109,1
August	19,2	8,6	36,0	87,7
September	14,7	6,0	30,5	99,6
Oktober	11,4	-0,2	23,7	83,9
November	4,8	-7,2	16,5	86,2
Dezember	3,3	-4,4	11,9	28,1

Quelle: SWA, Messstation Hasennest

Monatstemperatur in Aalen (2013)



Monatsniederschlag in Aalen (2013)

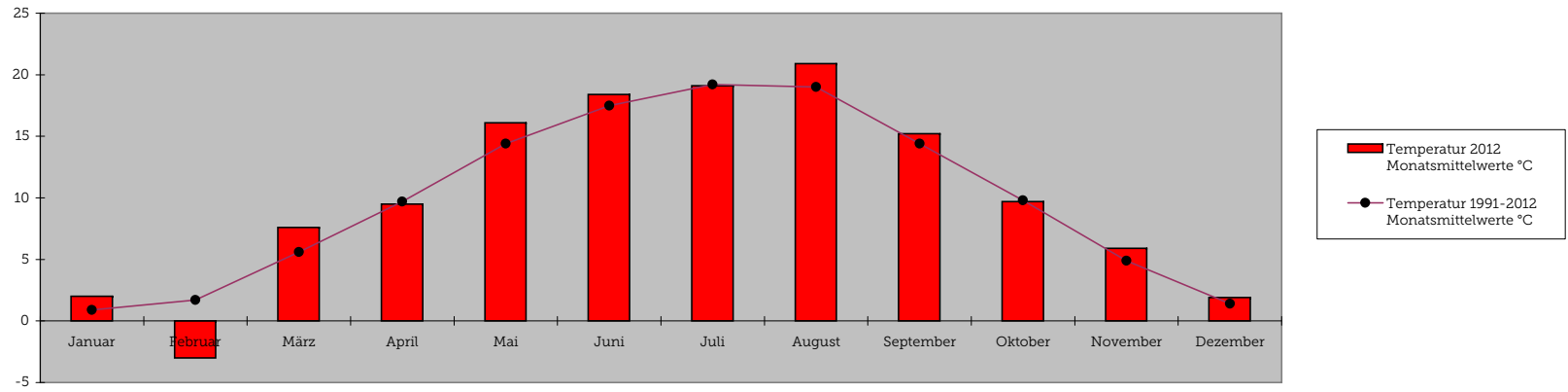


Meteorologische Größen in Aalen 2012

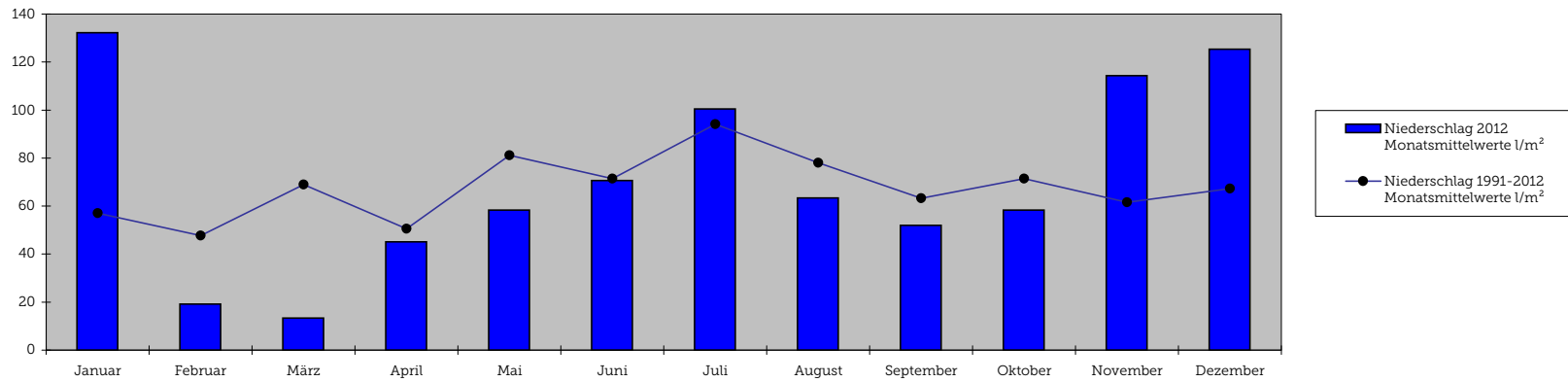
Monat	Temperatur (° Celsius)			Monatsnieder-schlag (l/m ²)
	Monatsmittel- temperatur (°C)	Niedrigster Temperaturwert	Höchster Temperaturwert	
Januar	2,0	-6,9	11,9	132,2
Februar	-3,0	-18,2	10,7	19,2
März	7,6	-3,1	22,1	13,3
April	9,5	-2,5	31,1	45,1
Mai	16,1	1,1	32,7	58,3
Juni	18,4	7,1	34,4	71,4
Juli	19,1	7,7	34,8	100,5
August	20,9	10,3	35,8	63,4
September	15,2	3,5	30,0	52
Oktober	9,7	-3,4	26,3	58,3
November	5,9	-3,4	16,0	114,3
Dezember	1,9	-12,8	15,0	125,4

Quelle: SWA, Messstation Hasennest

Monatstemperatur in Aalen (2012)



Monatsniederschlag in Aalen (2012)

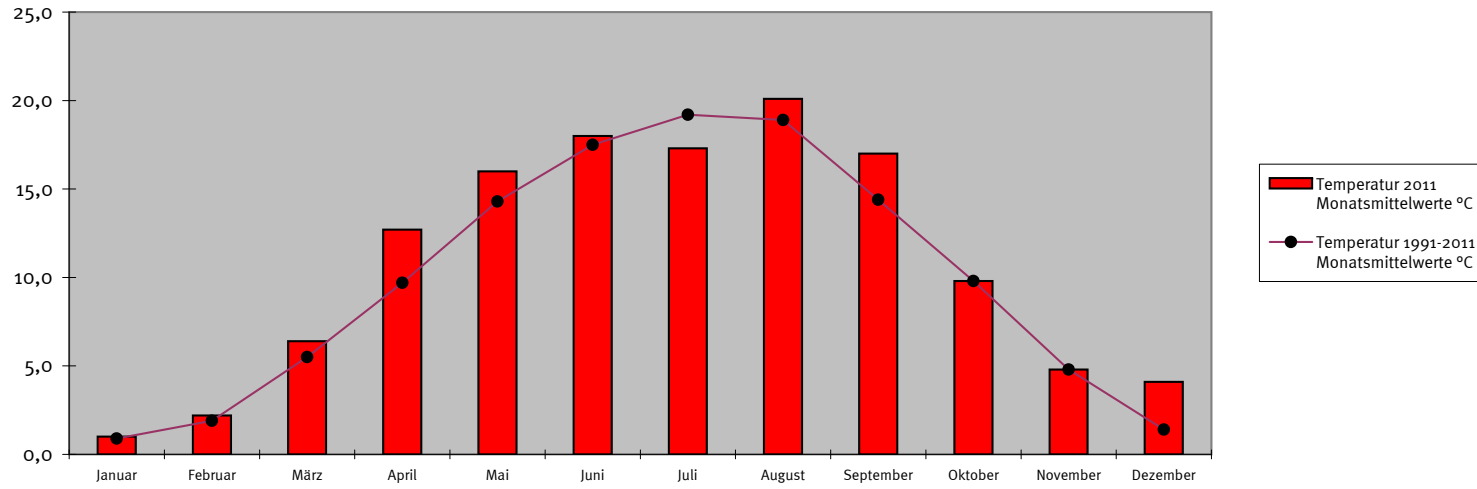


Meteorologische Größen in Aalen 2011

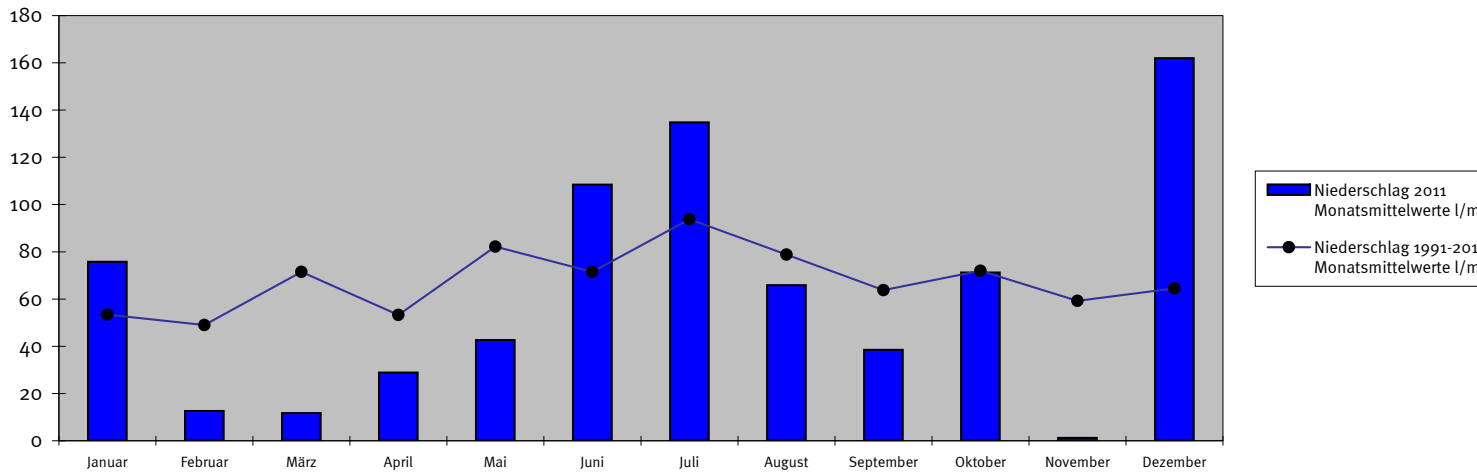
Monat	Temperatur 2011	Temperatur 1991-2011	Niederschlag 2011	Niederschlag 1991-2011
	Monatsmittelwerte °C	Monatsmittelwerte °C	Monatsmittelwerte l/m ²	Monatsmittelwerte l/m ²
Januar	1,0	0,9	75,8	53,4
Februar	2,2	1,9	12,6	49,0
März	6,4	5,5	11,7	71,5
April	12,7	9,7	28,9	53,3
Mai	16,0	14,3	42,6	82,2
Juni	18,0	17,5	108,4	71,5
Juli	17,3	19,2	134,8	93,8
August	20,1	18,9	65,9	78,8
September	17,0	14,4	38,5	63,8
Oktober	9,8	9,8	71,2	72,0
November	4,8	4,8	1,2	59,2
Dezember	4,1	1,4	162	64,5

Quelle: SWA, Messstation Hasennest

Monatstemperatur in Aalen (2011)



Monatsniederschlag in Aalen (2011)

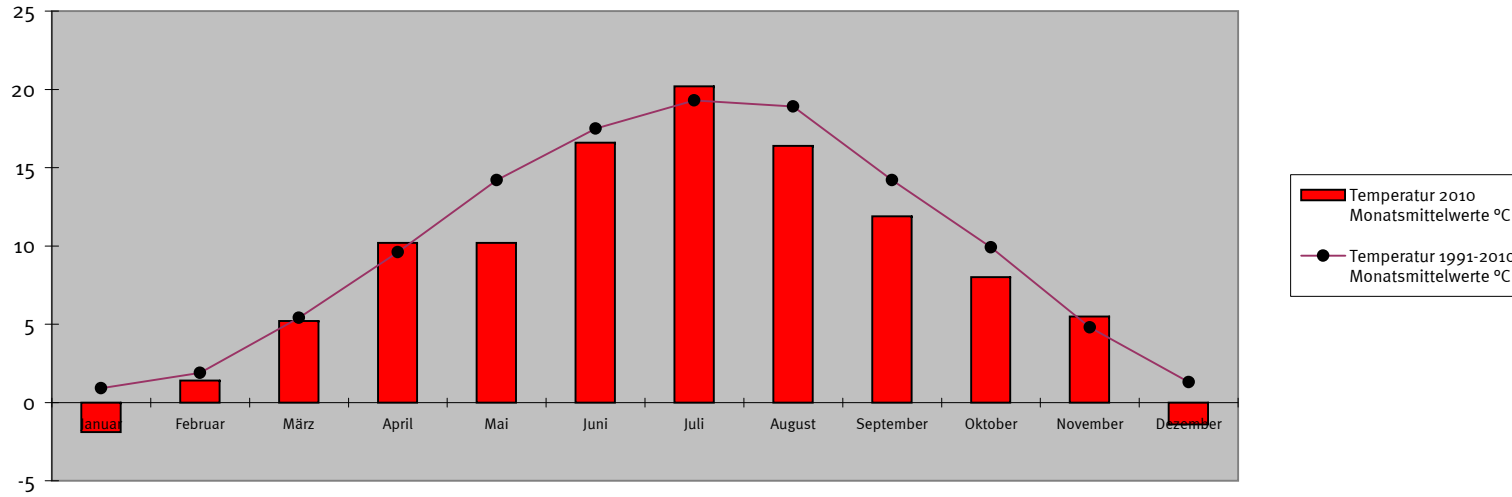


Meteorologische Größen in Aalen 2010

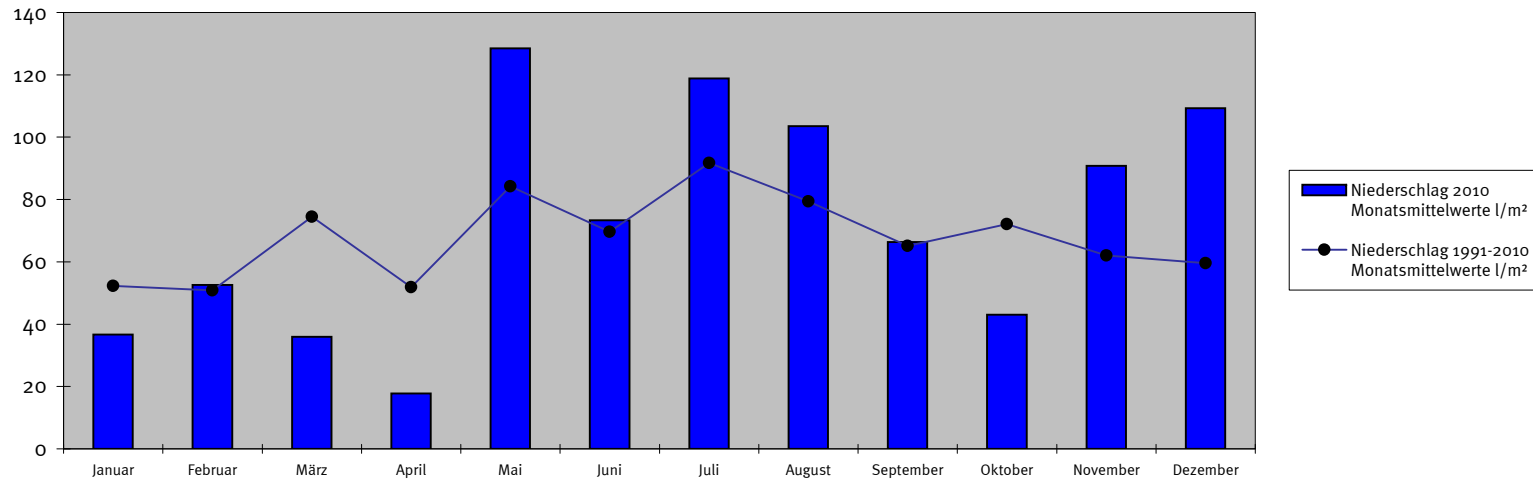
Monat	Temperatur 2010	Temperatur 1991-2010	Niederschlag 2010	Niederschlag 1991-2010
	Monatsmittelwerte °C	Monatsmittelwerte °C	Monatsmittelwerte l/m ²	Monatsmittelwerte l/m ²
Januar	-1,9	0,9	36,7	52,3
Februar	1,4	1,9	52,6	50,8
März	5,2	5,4	35,9	74,5
April	10,2	9,6	17,8	51,9
Mai	10,2	14,2	128,5	84,2
Juni	16,6	17,5	73,3	69,6
Juli	20,2	19,3	118,8	91,7
August	16,4	18,9	103,5	79,4
September	11,9	14,2	66,4	65,1
Oktober	8	9,9	43	72,1
November	5,5	4,8	90,8	62,0
Dezember	-1,4	1,3	109,3	59,6

Quelle: SWA, Messstation Hasennest

Monatstemperatur in Aalen (2010)



Monatsniederschlag in Aalen (2010)

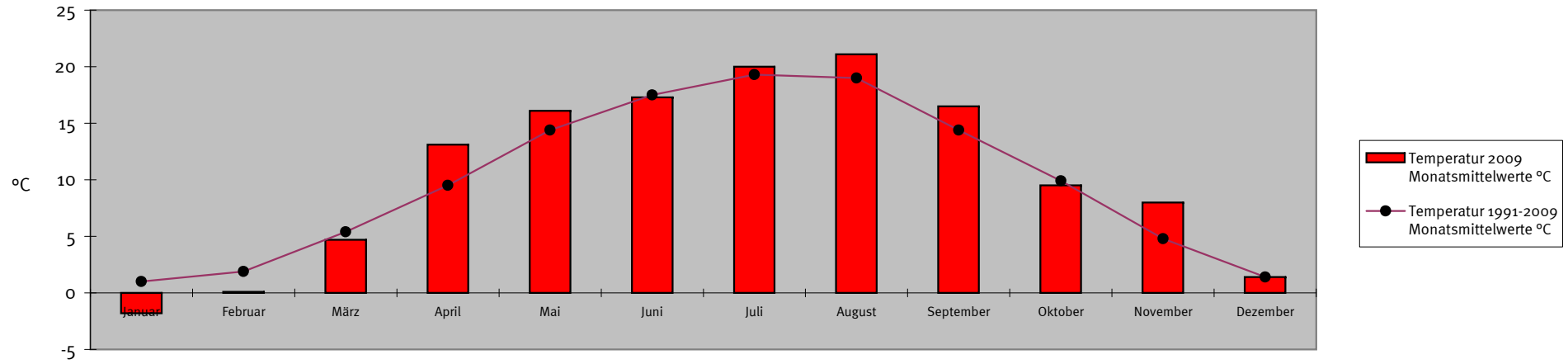


Meteorologische Größen in Aalen 2009

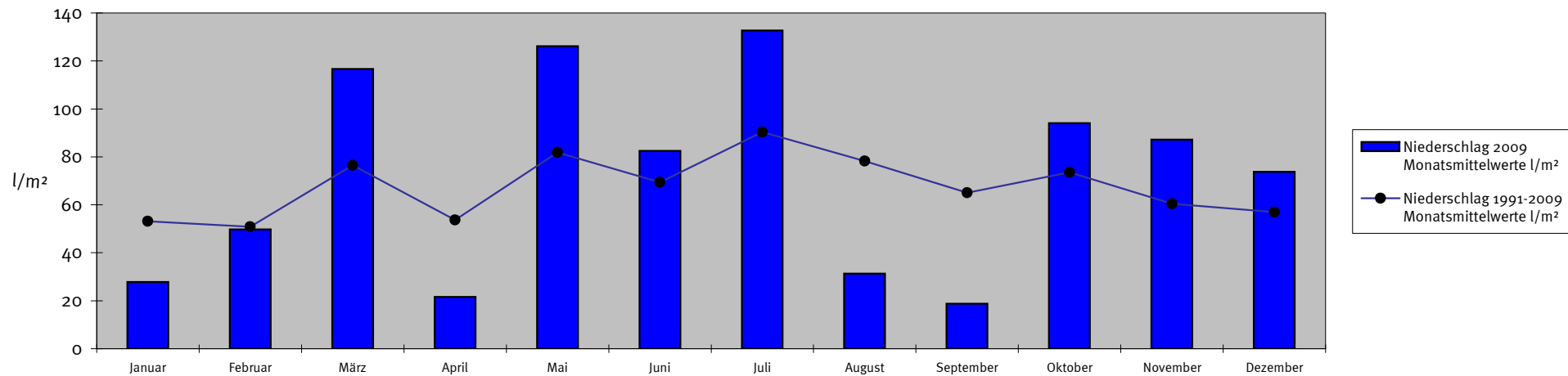
Monat	Temperatur 2009	Temperatur 1991-2009	Niederschlag 2009	Niederschlag 1991-2009
	Monatsmittelwerte °C	Monatsmittelwerte °C	Monatsmittelwerte l/m ²	Monatsmittelwerte l/m ²
Januar	-1,8	1,0	27,8	53,1
Februar	0,1	1,9	49,8	50,8
März	4,7	5,4	116,6	76,5
April	13,1	9,5	21,6	53,7
Mai	16,1	14,4	126,1	81,8
Juni	17,3	17,5	82,5	69,4
Juli	20	19,3	132,7	90,3
August	21,1	19	31,3	78,2
September	16,5	14,4	18,8	65,0
Oktober	9,5	9,9	94,1	73,6
November	8	4,8	87,2	60,5
Dezember	1,4	1,4	73,8	57,0

Quelle: SWA, Messstation Hasennest

Monatstemperatur in Aalen (2009)



Monatsniederschlag in Aalen (2009)

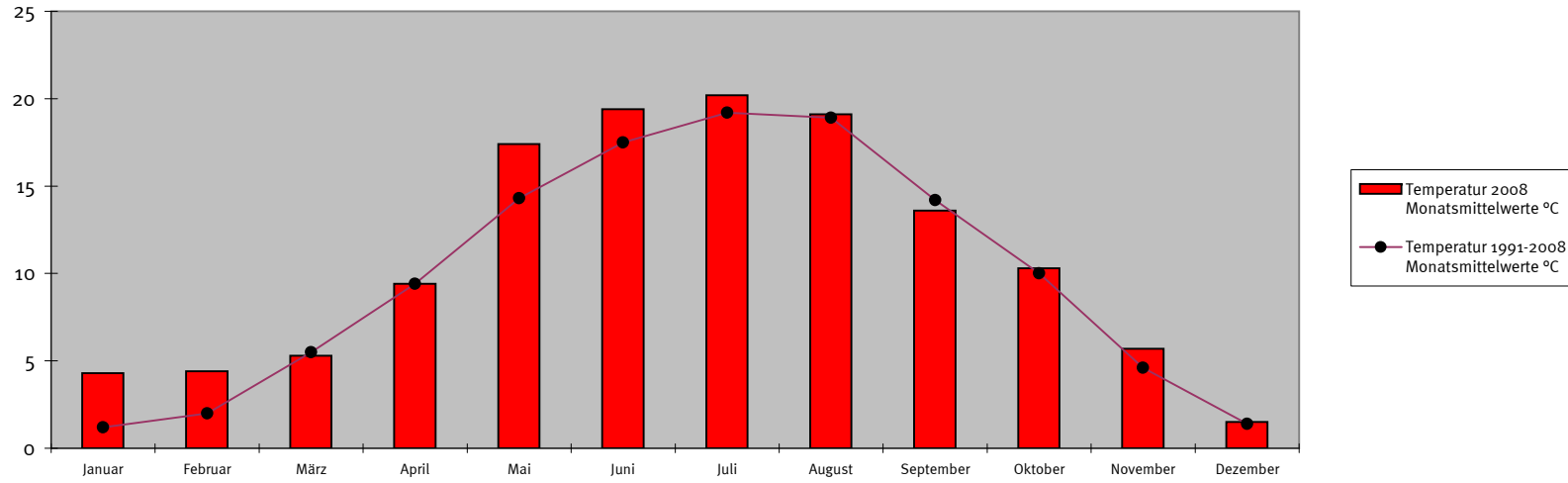


Meteorologische Größen in Aalen 2008

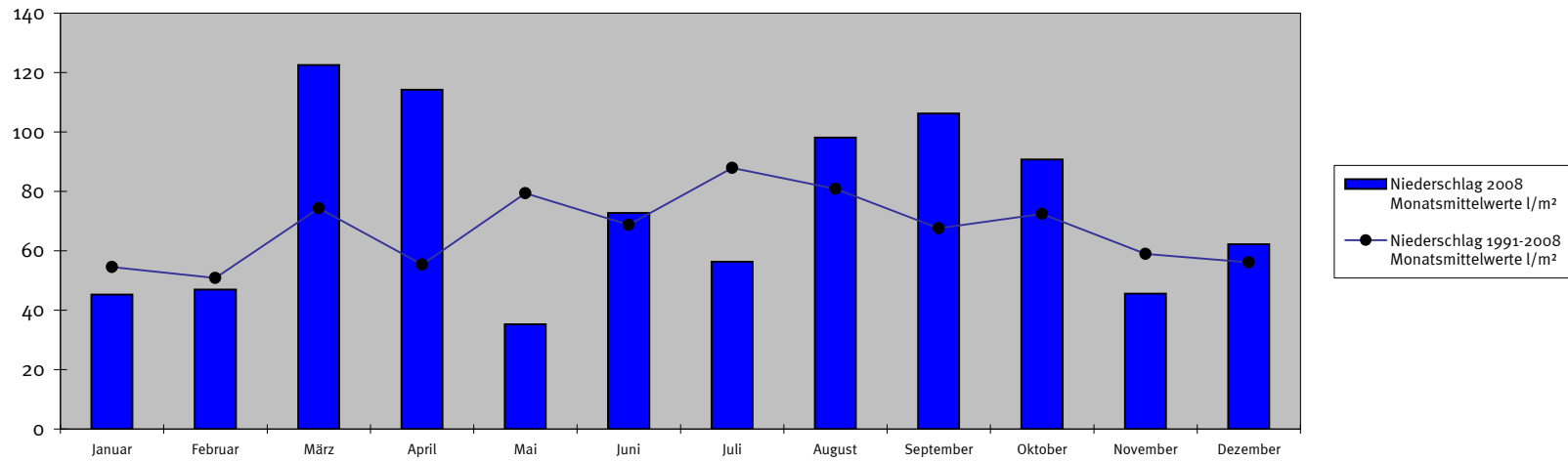
Monat	Temperatur 2008	Temperatur 1991-2008	Niederschlag 2008	Niederschlag 1991-2008
	Monatsmittelwerte °C	Monatsmittelwerte °C	Monatsmittelwerte l/m ²	Monatsmittelwerte l/m ²
Januar	4,3	1,2	45,3	54,5
Februar	4,4	2,0	47	50,8
März	5,3	5,5	122,5	74,3
April	9,4	9,4	114,2	55,4
Mai	17,4	14,3	35,3	79,4
Juni	19,4	17,5	72,7	68,7
Juli	20,2	19,2	56,3	87,9
August	19,1	18,9	98,1	80,8
September	13,6	14,2	106,2	67,6
Oktober	10,3	10,0	90,7	72,4
November	5,7	4,6	45,6	59,0
Dezember	1,5	1,4	62,2	56,1

Quelle: SWA, Messstation Hasennest

Monatstemperatur in Aalen (2008)



Monatsniederschlag in Aalen (2008)

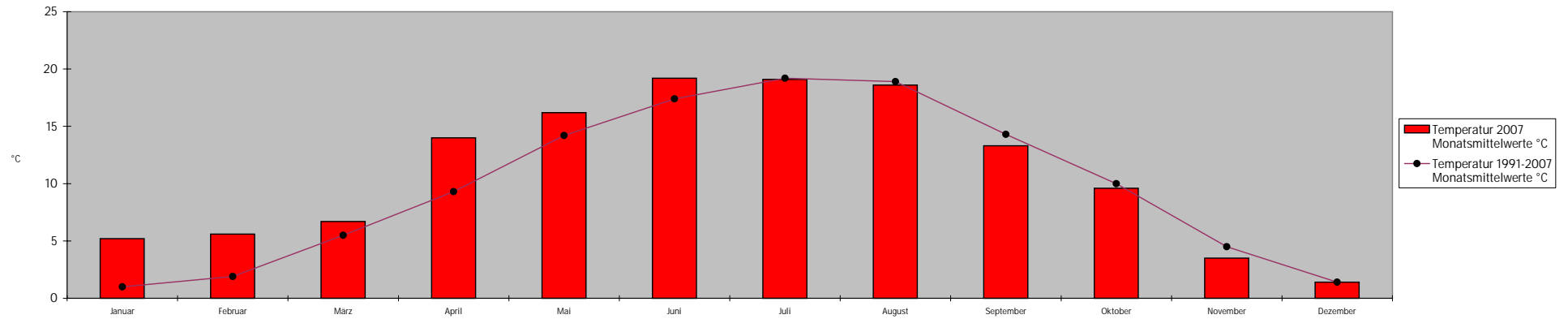


Meteorologische Größen in Aalen 2007

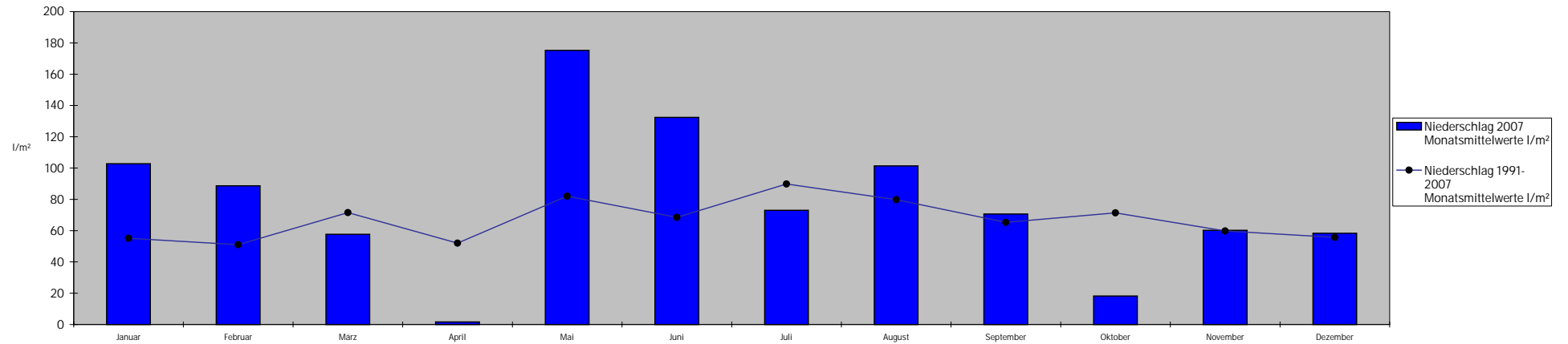
Monat	Temperatur 2007	Temperatur 1991-2007	Niederschlag 2007	Niederschlag 1991-2007
	Monatsmittelwerte °C	Monatsmittelwerte °C	Monatsmittelwerte l/m ²	Monatsmittelwerte l/m ²
Januar	5,2	1,0	102,8	55,1
Februar	5,6	1,9	88,7	51,0
März	6,7	5,5	57,7	71,5
April	14	9,3	1,6	52,0
Mai	16,2	14,2	175,2	82,0
Juni	19,2	17,4	132,4	68,5
Juli	19,1	19,2	73	89,8
August	18,6	18,9	101,4	79,8
September	13,3	14,3	70,6	65,3
Oktober	9,6	10,0	18,2	71,4
November	3,5	4,5	60,2	59,8
Dezember	1,4	1,4	58,3	55,7

Quelle: SWA, Messstation Hasennest

Monatstemperatur in Aalen (2007)



Monatsniederschlag in Aalen (2007)

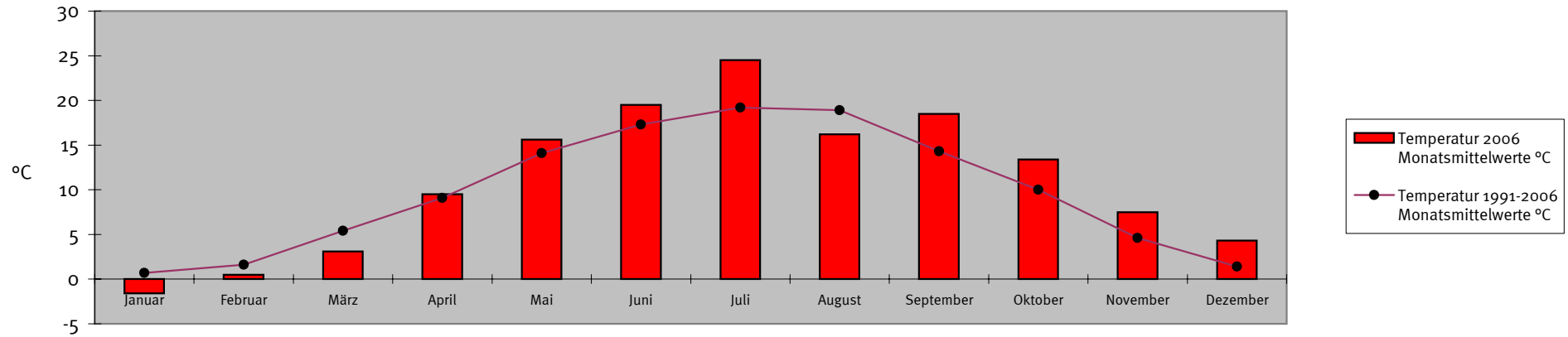


Meteorologische Größen in Aalen 2006

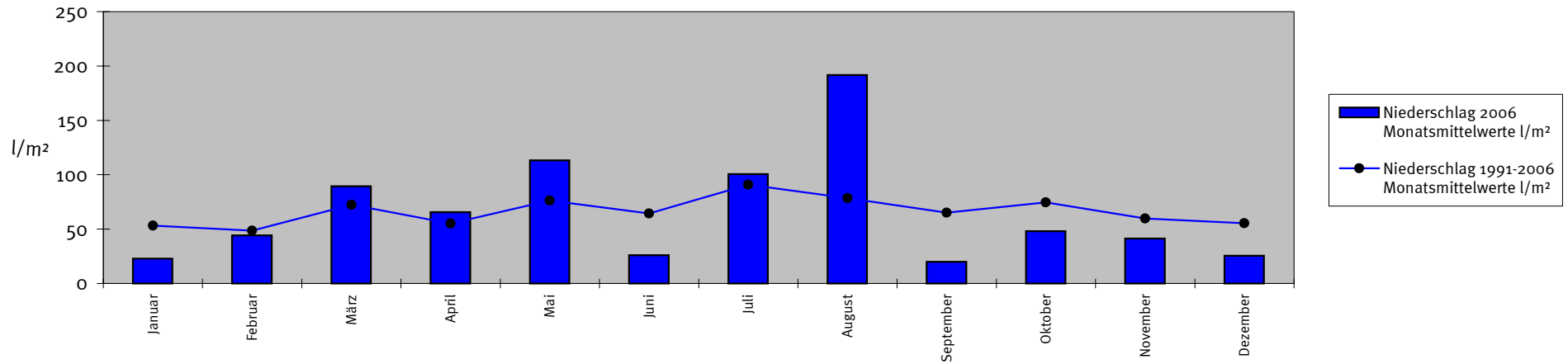
Monat	Temperatur (° Celsius)			Niederschlag (l/m ²)
	Monatsmitteltemperatur (°C)	Niedrigster Temperaturwert	Höchster Temperaturwert	
Januar	-1,6	-10,8	6,4	22,8
Februar	0,5	-9,8	10,9	44,3
März	3,1	-8,9	21,5	89,5
April	9,5	-2,2	24,6	65,6
Mai	15,6	4,2	29,3	113,3
Juni	19,5	3,3	34,8	26,1
Juli	24,5	13,2	37,9	100,7
August	16,2	9,4	29	191,6
September	18,5	7,1	30,3	20
Oktober	13,4	1	25,1	48,1
November	7,5	-2,5	17,9	41,4
Dezember	4,3	-5	16,2	25,5

Quelle: SWA, Messstation Hasennest

Monatstemperatur in Aalen (2006)



Monatsniederschlag in Aalen (2006)

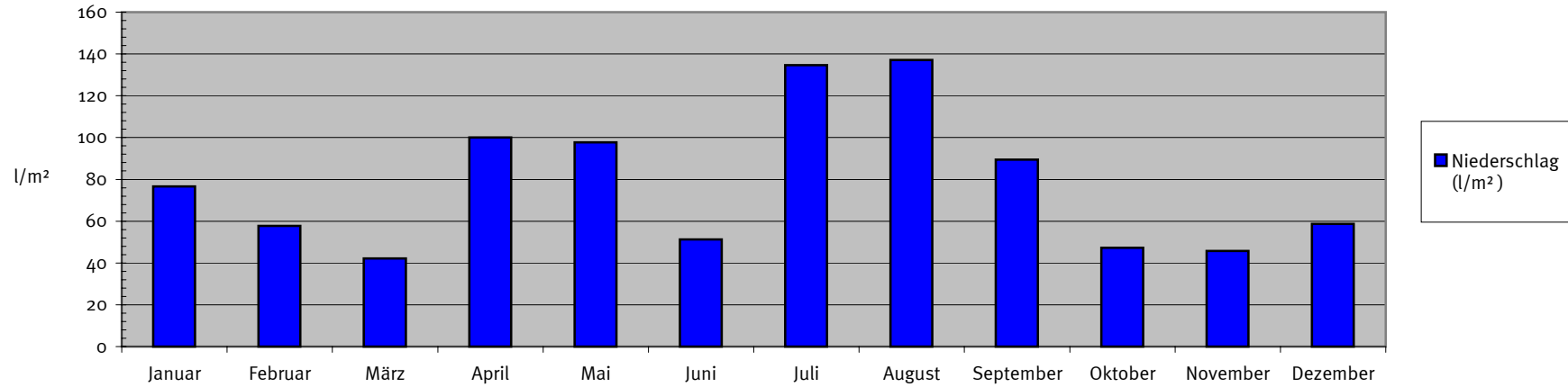


Meteorologische Größen in Aalen 2005

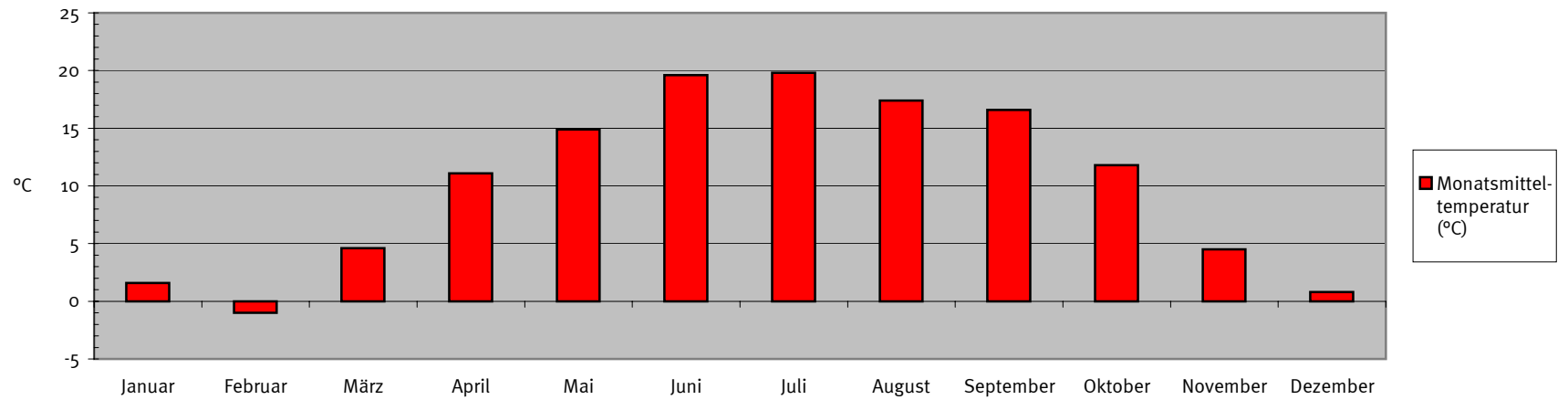
Monat	Temperatur (° Celsius)			Niederschlag (l/m ²)
	Monatsmitteltemperatur (°C)	Niedrigster Temperaturwert	Höchster Temperaturwert	
Januar	1,6	-14,7	1,6	76,6
Februar	-1	-18,6	11,4	57,7
März	4,6	-19,5	20,2	42,2
April	11,1	-2,4	23,6	100
Mai	14,9	2,4	28,5	97,7
Juni	19,6	6,1	31,3	51,2
Juli	19,8	9,1	37	134,6
August	17,4	8,2	32,3	137,1
September	16,6	3,4	31,9	89,4
Oktober	11,8	2,6	21,9	47,3
November	4,5	-5,7	19,8	45,7
Dezember	0,8	-10,4	8,2	58,7

Quelle: SWA, Messstation Hasennest

Monatsniederschläge 2005



Monatsmitteltemperaturen 2005

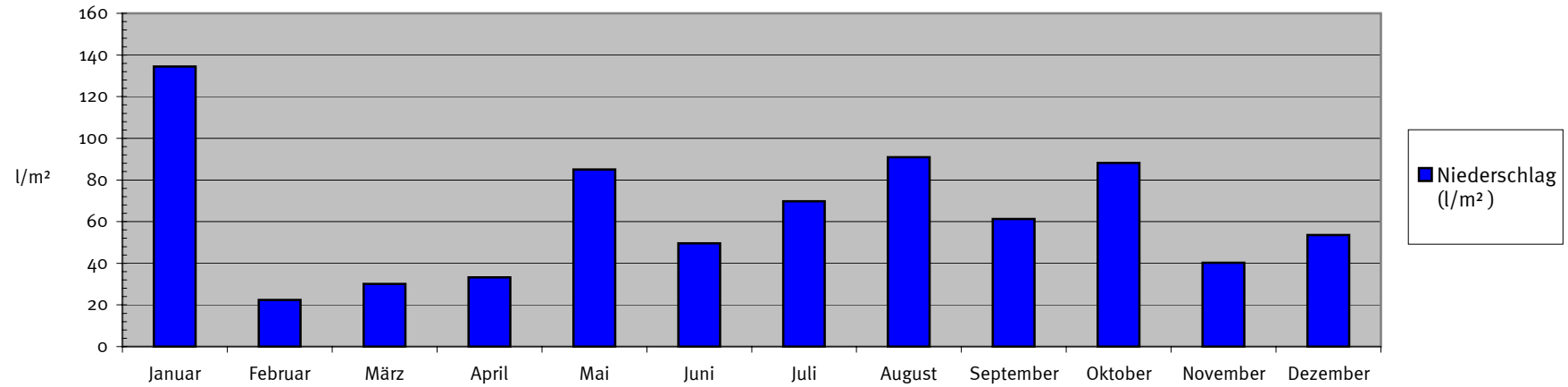


Meteorologische Größen in Aalen 2004

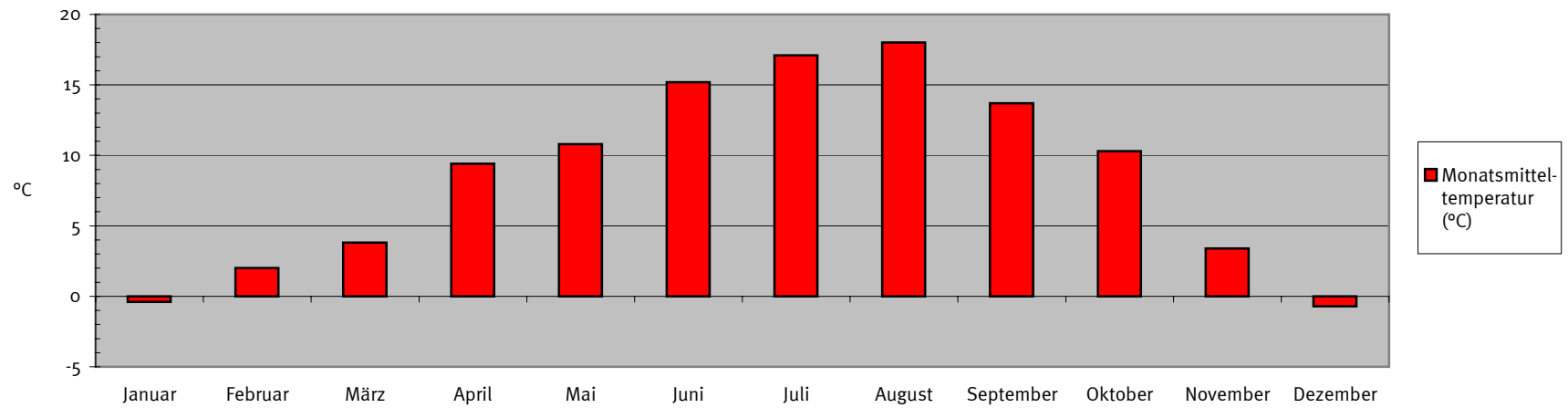
Monat	Temperatur (° Celsius)			Niederschlag (l/m ²)	
	Monatsmitteltemperatur (°C)	Niedrigster Temperaturwert	Höchster Temperaturwert	Monatsniederschlag (l/m ²)	Anzahl der Werte
Januar	-0,4	-12,8	10,1	134,4	1487
Februar	2	-9,2	17,6	22,4	1389
März	3,8	-7,3	22,6	30,1	1391
April	9,4	-2,6	22,7	33,3	1402
Mai	10,8	0,6	23,7	85	1485
Juni	15,2	5,8	29,3	49,6	1436
Juli	17,1	6,9	29,2	69,8	1485
August	18	9,5	29,9	90,9	1487
September	13,7	3,6	25,6	61,3	1433
Oktober	10,3	1,2	24,8	88,2	1487
November	3,4	-6	13,6	40,2	1437
Dezember	-0,7	-11	7,2	53,6	1484

Quelle: UMEG, Messstation Aalen, Bahnhofstr. 115

Monatsniederschläge 2004



Monatsmitteltemperaturen 2004

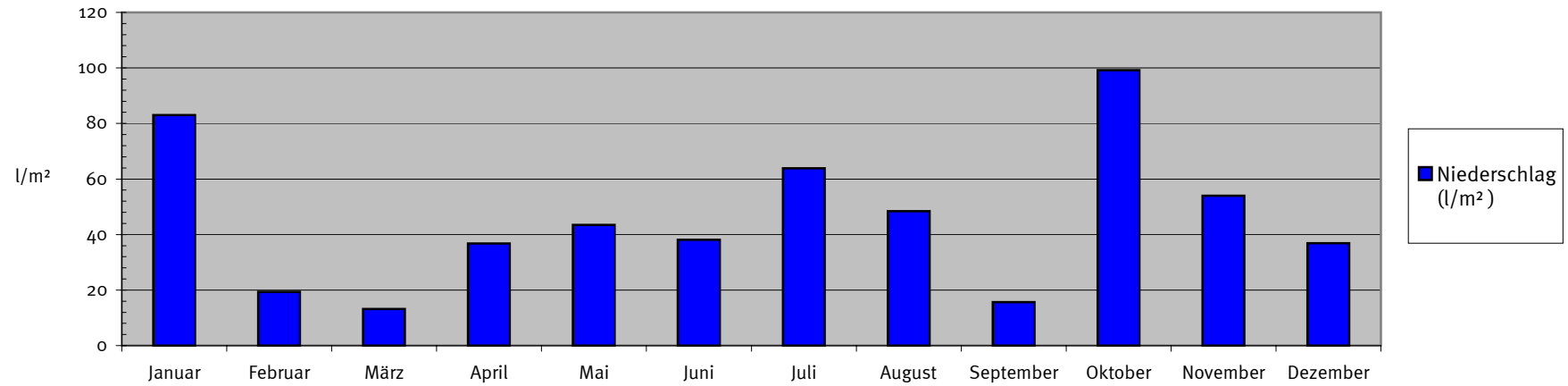


Meteorologische Größen in Aalen 2003

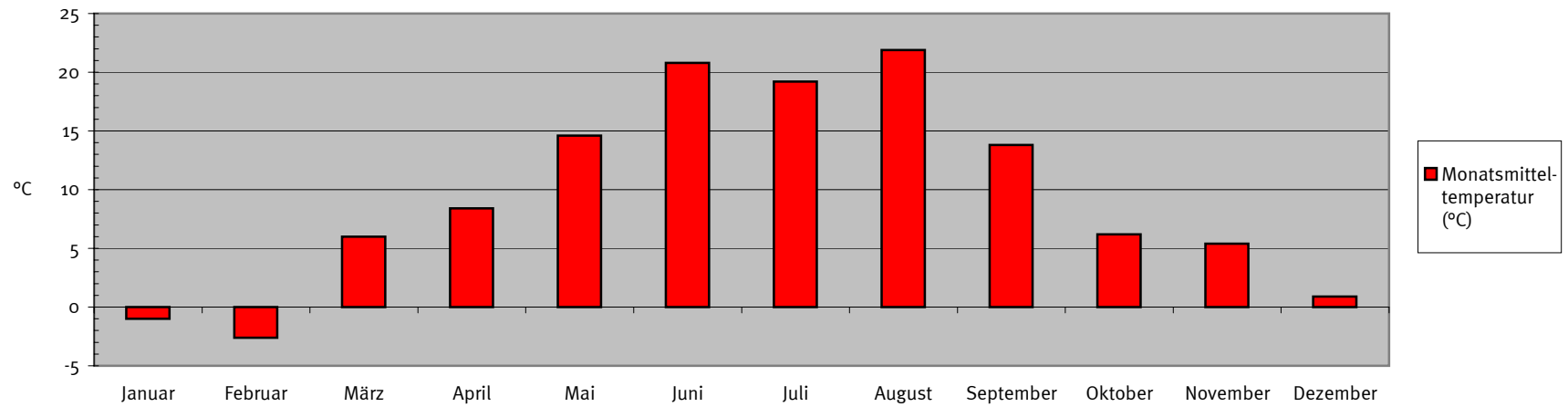
Monat	Temperatur (° Celsius)			Niederschlag (l/m ²)	
	Monatsmitteltemperatur (°C)	Niedrigster Temperaturwert	Höchster Temperaturwert	Monatsniederschlag (l/m ²)	Anzahl der Werte
Januar	-1	-15,5	11,6	83	1484
Februar	-2,6	-12,3	13,4	19,4	1331
März	6	-4,6	18,9	13,2	1483
April	8,4	-8,5	22,8	36,8	1437
Mai	14,6	1	29,9	43,5	1485
Juni	20,8	9	33,6	38,1	1436
Juli	19,2	9,3	32,9	63,9	1482
August	21,9	9,9	35,5	48,4	1485
September	13,8	2,3	29,3	15,7	1432
Oktober	6,2	-5,5	21,2	99,2	1485
November	5,4	-1,4	15,1	54	1438
Dezember	0,9	-8,2	10,6	36,9	1487

Quelle: UMEG, Messstation Aalen, Bahnhofstr. 115

Monatsniederschläge 2003



Monatsmitteltemperaturen 2003

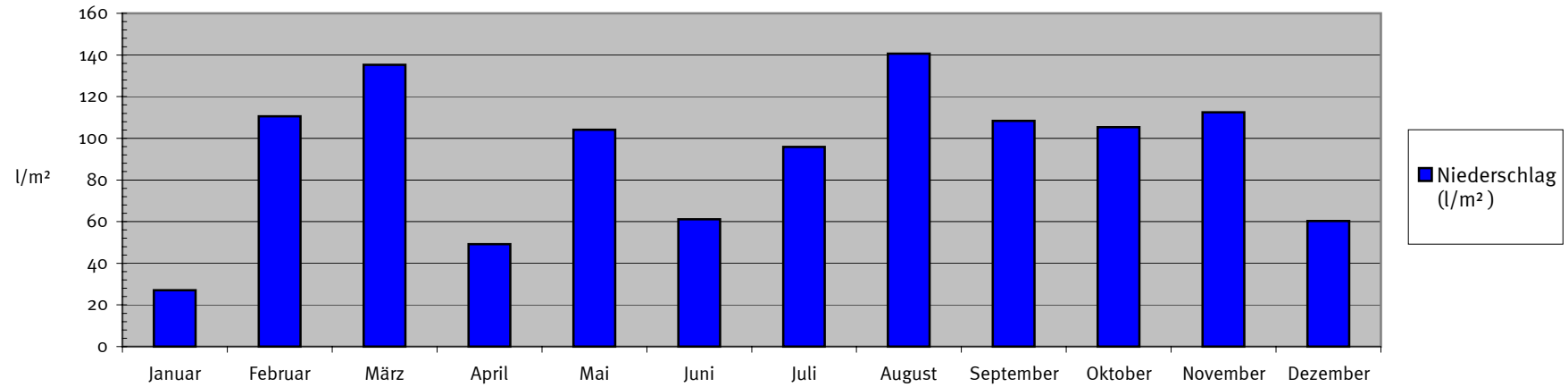


Meteorologische Größen in Aalen 2002

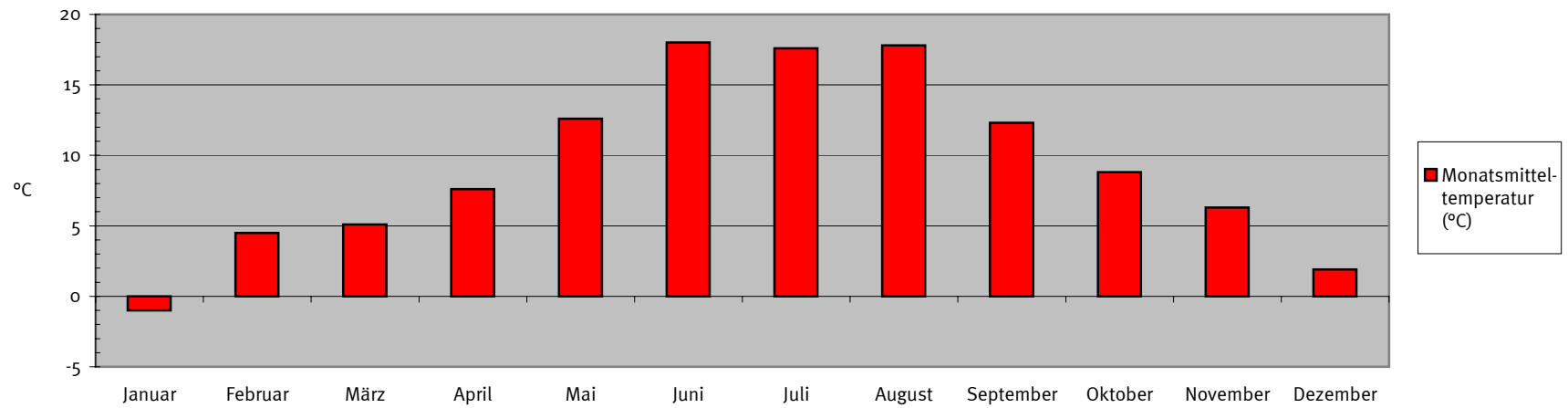
Monat	Temperatur (° Celsius)			Niederschlag (l/m ²)	
	Monatsmitteltemperatur (°C)	Niedrigster Temperaturwert	Höchster Temperaturwert	Monatsniederschlag (l/m ²)	Anzahl der Werte
Januar	-1	-16,8	15,8	27,1	1467
Februar	4,5	-6,4	16,8	110,5	1332
März	5,1	-6,4	17,7	135,3	1479
April	7,6	-3,2	18,1	49,2	1433
Mai	12,6	2,1	26,5	104,1	1381
Juni	18	6,5	33,5	61,1	1436
Juli	17,6	8,7	30,6	95,8	1479
August	17,8	10,4	28,6	140,6	1479
September	12,3	-0,5	26,3	108,4	1438
Oktober	8,8	-0,3	18,5	105,3	1486
November	6,3	-0,8	13,5	112,5	1439
Dezember	1,9	-8,9	11,8	60,3	1482

Quelle: UMEG, Messstation Aalen, Bahnhofstr. 115

Monatsniederschläge 2002



Monatsmitteltemperaturen 2002

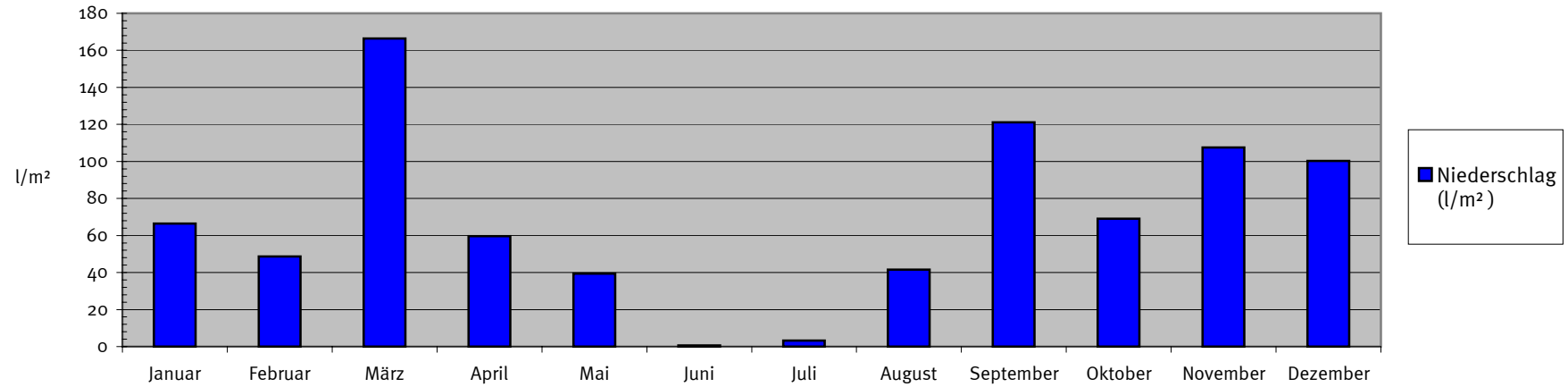


Meteorologische Größen in Aalen 2001

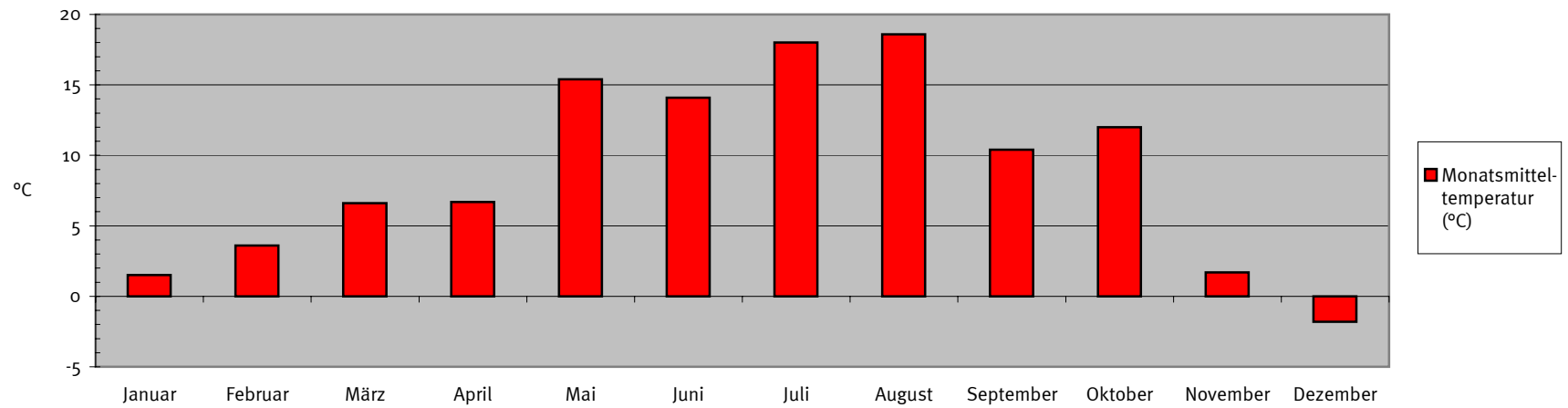
Monat	Temperatur (° Celsius)			Niederschlag (l/m ²)	
	Monatsmitteltemperatur (°C)	Niedrigster Temperaturwert	Höchster Temperaturwert	Monatsniederschlag (l/m ²)	Anzahl der Werte
Januar	1,5	-7,9	10,9	66,4	1470
Februar	3,6	-7,2	16,9	48,7	1318
März	6,6	-2,4	16,8	166,4	1470
April	6,7	-3	22,7	59,6	1425
Mai	15,4	3	28,1	39,4	1458
Juni	14,1	3,9	29,2	0,6	786
Juli	18	9	30,9	3,2	1288
August	18,6	5,8	33	41,6	1474
September	10,4	2	22,1	121,2	1425
Oktober	12	2,8	25,6	69,1	1473
November	1,7	-7,7	11,9	107,6	1426
Dezember	-1,8	-20,5	8,9	100,3	1466

Quelle: UMEG, Messstation Aalen, Bahnhofstr. 115

Monatsniederschläge 2001



Monatsmitteltemperaturen 2001

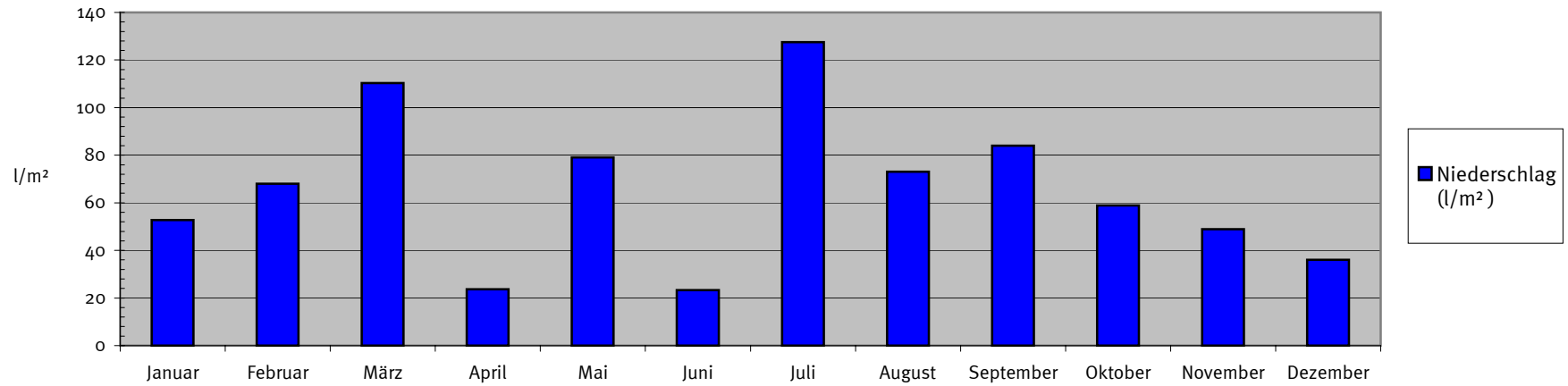


Meteorologische Größen in Aalen 2000

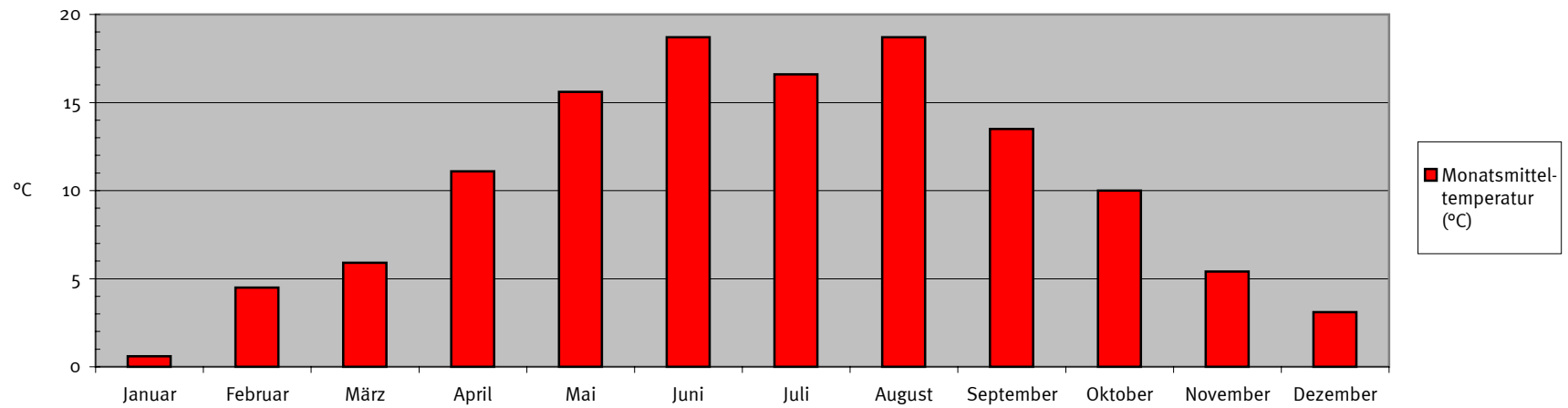
Monat	Temperatur (° Celsius)			Niederschlag (l/m ²)	
	Monatsmitteltemperatur (°C)	Niedrigster Temperaturwert	Höchster Temperaturwert	Monatsniederschlag (l/m ²)	Anzahl der Werte
Januar	0,6	-15,2	8,8	52,8	1475
Februar	4,5	-4,6	19	68	1364
März	5,9	-2,7	17,4	110,3	1473
April	11,1	-2,8	27	23,7	1425
Mai	15,6	3,7	29,1	79,1	1478
Juni	18,7	4,1	33,2	23,3	1429
Juli	16,6	5,7	29,6	127,5	1476
August	18,7	9,2	31,6	73,1	1473
September	13,5	5,8	25,3	84	1427
Oktober	10	1,2	21,2	58,9	1472
November	5,4	-2	13,7	48,9	1428
Dezember	3,1	-8,2	14,6	36	1475

Quelle: UMEG, Messstation Aalen, Bahnhofstr. 115

Monatsniederschläge 2000



Monatsmitteltemperaturen 2000

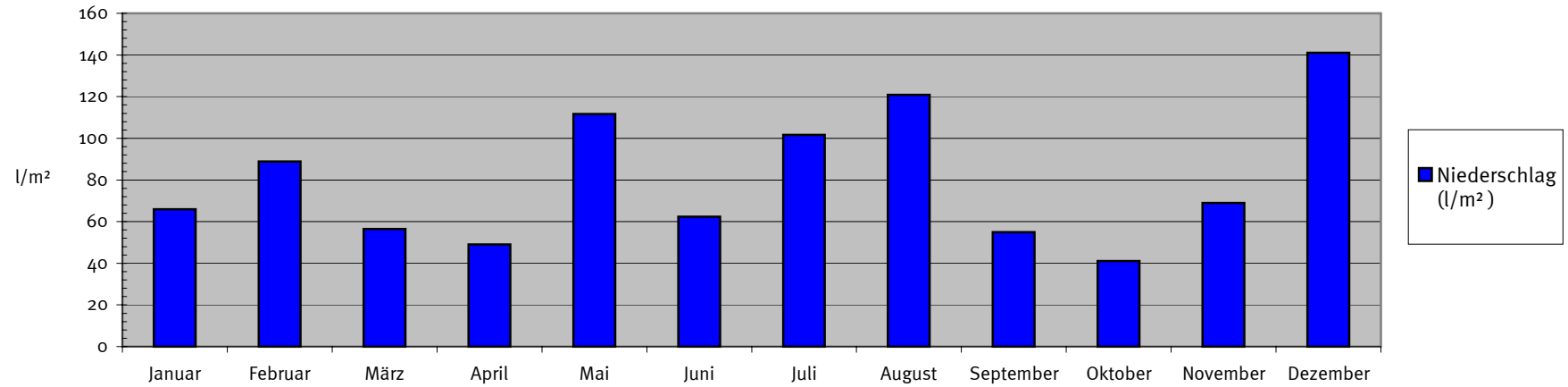


Meteorologische Größen in Aalen 1999

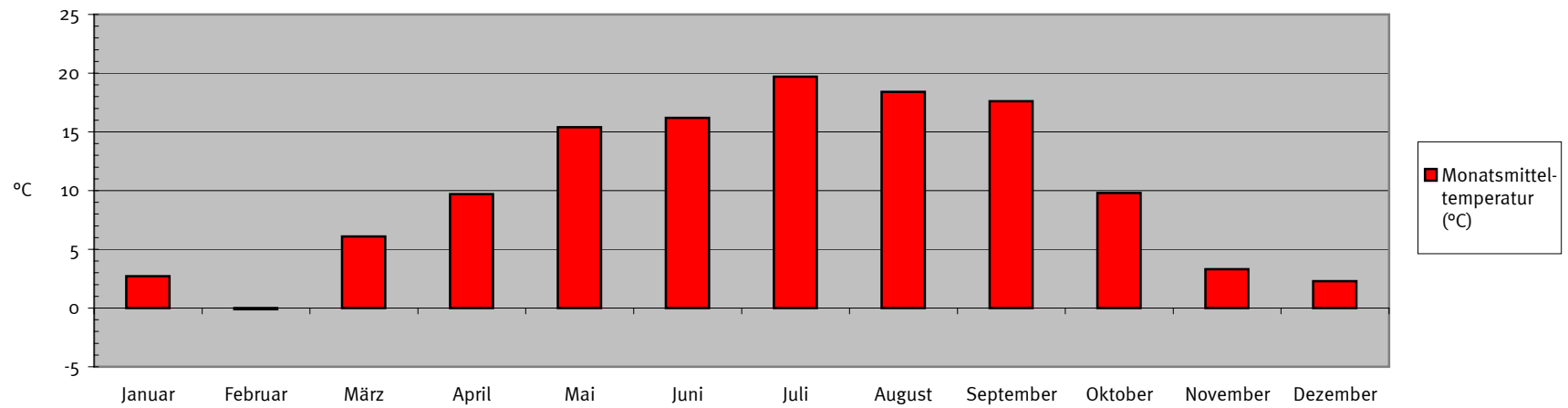
Monat	Temperatur (° Celsius)			Niederschlag (l/m ²)	
	Monatsmitteltemperatur (°C)	Niedrigster Temperaturwert	Höchster Temperaturwert	Monatsniederschlag (l/m ²)	Anzahl der Werte
Januar	2,7	-9,3	15,8	65,9	1472
Februar	-0,1	-17	13,6	88,8	1321
März	6,1	-1,6	20,5	56,5	1465
April	9,7	0,2	22,4	49	1426
Mai	15,4	4,3	30	111,7	1476
Juni	16,2	5,7	31	62,3	1434
Juli	19,7	10,1	34,2	101,6	1480
August	18,4	7,5	29,6	120,9	1473
September	17,6	7,6	29,7	55	1431
Oktober	9,8	-0,1	19,8	41	1475
November	3,3	-8,3	19,4	68,9	1428
Dezember	2,3	-9,6	13,1	141	1478

Quelle: UMEG, Messstation Aalen, Bahnhofstr. 115

Monatsniederschläge 1999



Monatsmitteltemperaturen 1999

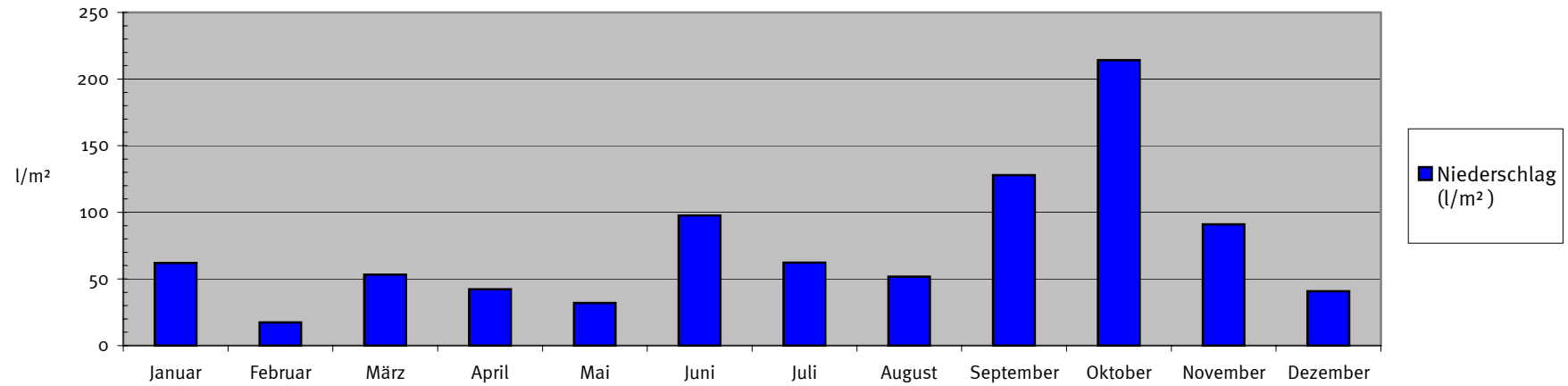


Meteorologische Größen in Aalen 1998

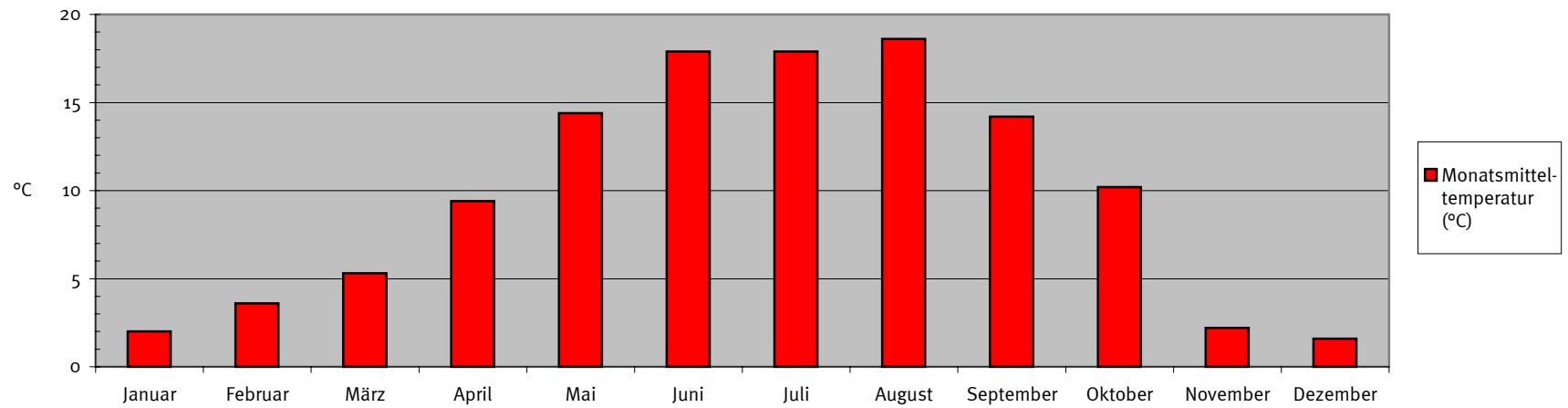
Monat	Temperatur (° Celsius)			Niederschlag (l/m ²)	
	Monatsmitteltemperatur (°C)	Niedrigster Temperaturwert	Höchster Temperaturwert	Niederschläge	Anzahl der Werte
Januar	2	-10,8	14	62,1	1472
Februar	3,6	-10,9	19,2	17,4	1321
März	5,3	-5,5	22,5	53,2	1465
April	9,4	-0,1	21,7	42,3	1426
Mai	14,4	3	29,1	32	1476
Juni	17,9	7,7	32,9	97,6	1434
Juli	17,9	8,7	35,6	62,3	1480
August	18,6	6,3	36,4	51,7	1473
September	14,2	3,1	27	128	1431
Oktober	10,2	2,4	21,8	214,2	1475
November	2,2	-8,7	13,5	91	1428
Dezember	1,6	-8,9	13,4	40,8	1478

Quelle: UMEG, Messstation Aalen, Bahnhofstr. 115

Monatsniederschläge 1998



Monatsmitteltemperaturen 1998

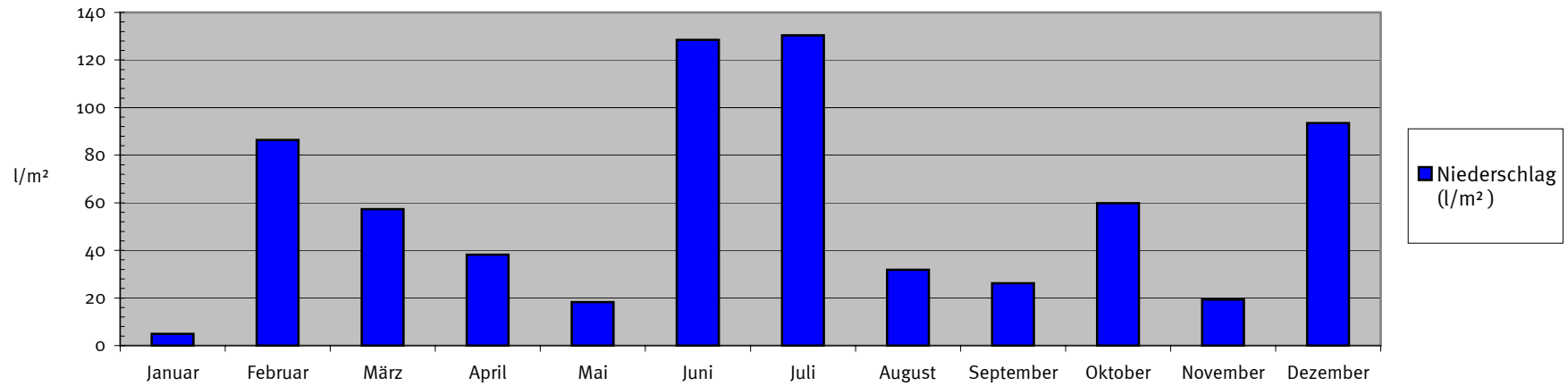


Meteorologische Größen in Aalen 1997

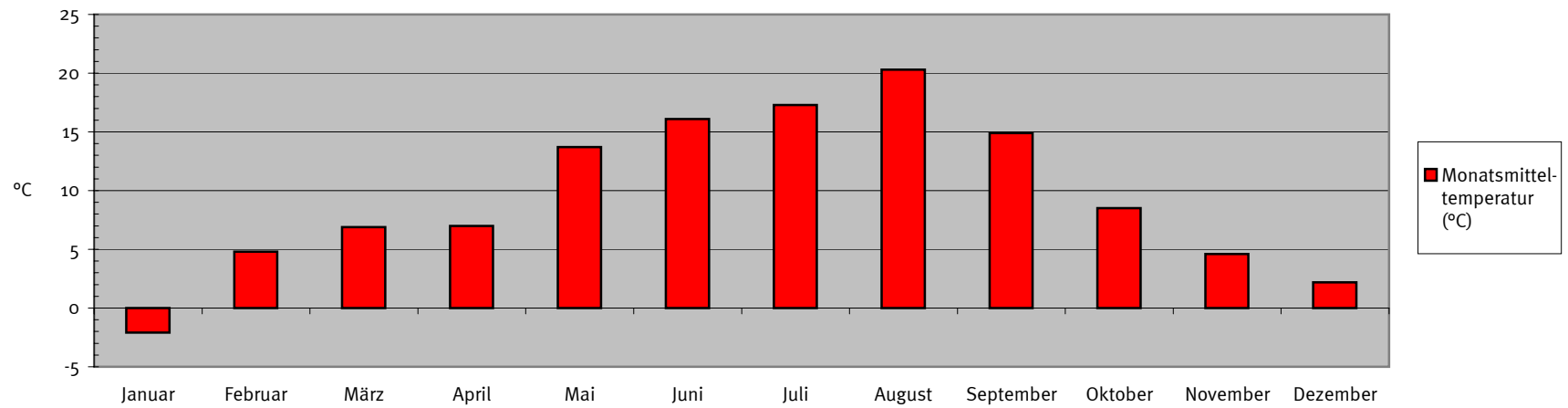
Monat	Temperatur (° Celsius)			Niederschlag (l/m ²)	
	Monatsmitteltemperatur (°C)	Niedrigster Temperaturwert	Höchster Temperaturwert	Monatsniederschlag (l/m ²)	Anzahl der Werte
Januar	-2,1	-13,4	11,4	4,9	1475
Februar	4,8	-5,2	15,1	86,4	1326
März	6,9	-1,9	20,4	57,3	1472
April	7	-3,9	18,6	38,2	1421
Mai	13,7	1	29,4	18,3	1468
Juni	16,1	5,4	29	128,5	1423
Juli	17,3	9,7	26,9	130,4	1476
August	20,3	9,9	30,7	31,8	1474
September	14,9	2	29,4	26,2	1404
Oktober	8,5	-2,4	24,2	59,8	1458
November	4,6	-3,7	16,8	19,4	1422
Dezember	2,2	-6,7	13	93,5	1474

Quelle: UMEG, Messstation Aalen, Bahnhofstr. 115

Monatsniederschläge 1997



Monatsmitteltemperaturen 1997

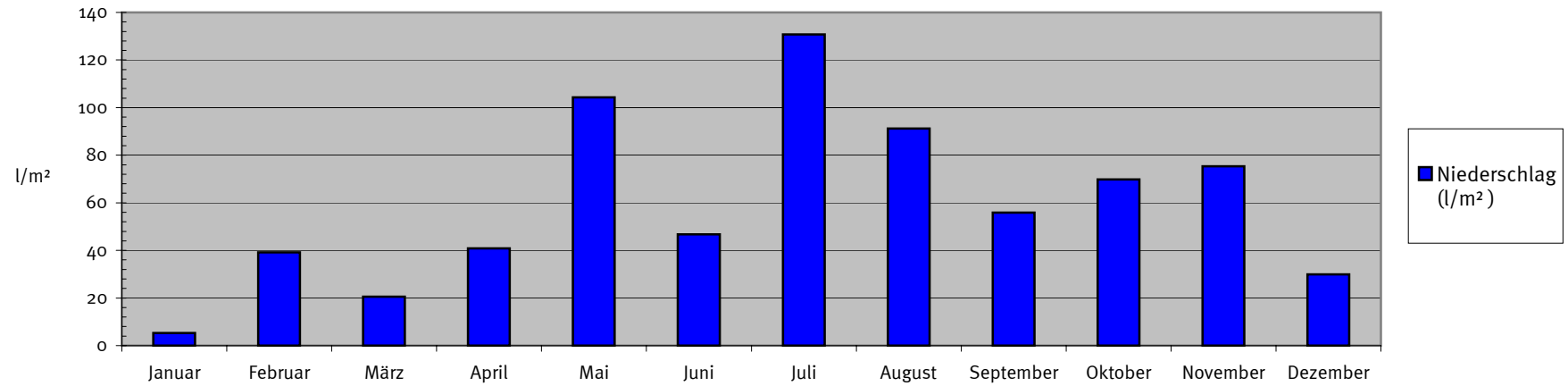


Meteorologische Größen in Aalen 1996

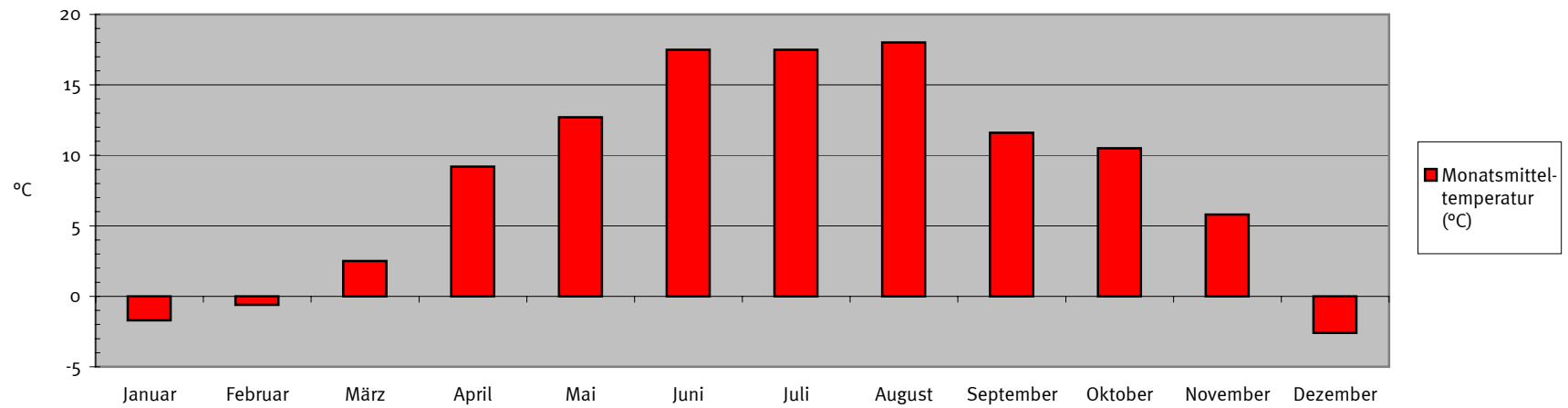
Monat	Temperatur (° Celsius)			Niederschlag (l/m ²)	
	Monatsmitteltemperatur (°C)	Niedrigster Temperaturwert	Höchster Temperaturwert	Monatsniederschlag (l/m ²)	Anzahl der Werte
Januar	-1,7	-8,6	8,7	5,3	1485
Februar	-0,6	-11,9	13,4	39,2	1383
März	2,5	-9,1	16,2	20,6	1485
April	9,2	-2	26,6	40,9	1384
Mai	12,7	3,5	30,4	104,3	1429
Juni	17,5	5,8	32,5	46,7	1382
Juli	17,5	7,6	31,2	130,7	1480
August	18	8,8	30	91,2	1471
September	11,6	2	23,9	55,9	1428
Oktober	10,5	0,4	21,3	69,8	1463
November	5,8	-2,7	18,4	75,3	1309
Dezember	-2,6	-17,6	7,6	29,9	1404

Quelle: UMEG, Messstation Aalen, Bahnhofstr. 115

Monatsniederschläge 1996



Monatsmitteltemperaturen 1996

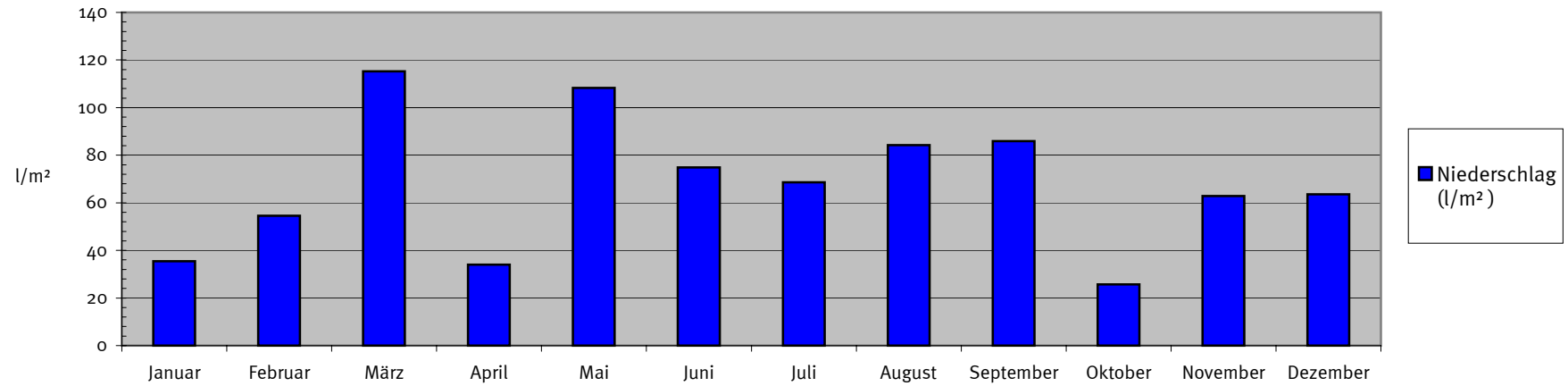


Meteorologische Größen in Aalen 1995

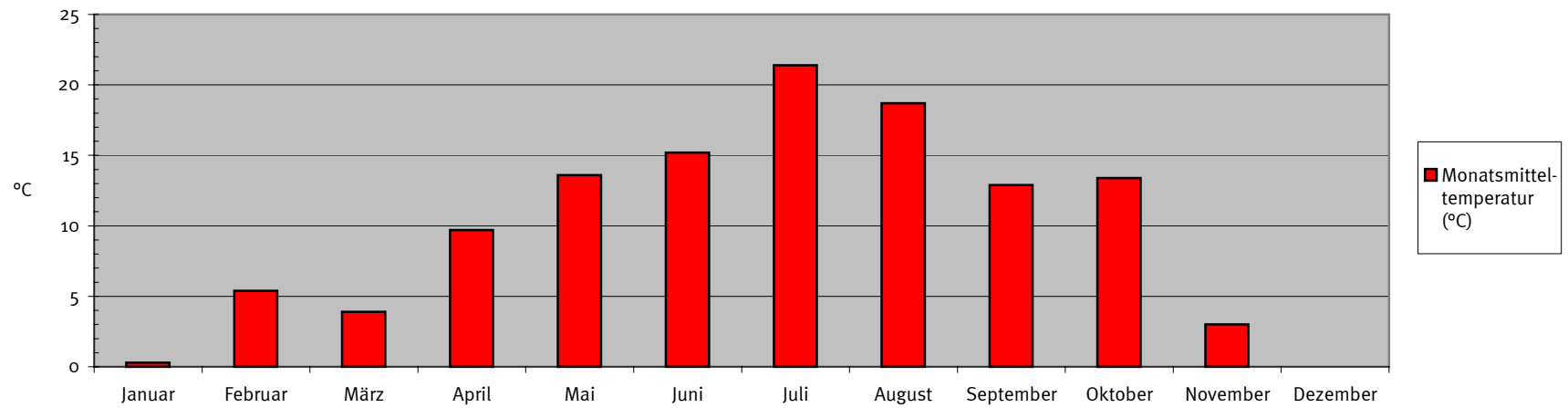
Monat	Temperatur (° Celsius)			Niederschlag (l/m ²)	
	Monatsmitteltemperatur (°C)	Niedrigster Temperaturwert	Höchster Temperaturwert	Monatsniederschlag (l/m ²)	Anzahl der Werte
Januar	0,3	-13,6	13,9	35,4	298
Februar	5,4	-1,1	16,6	54,6	1213
März	3,9	-5,6	16,2	115,2	1478
April	9,7	0,4	26	34	1424
Mai	13,6	0,8	27,7	108,3	1480
Juni	15,2	5,9	29,7	74,9	1434
Juli	21,4	11,1	33,7	68,6	1473
August	18,7	7,8	31,4	84,3	1480
September	12,9	2,8	24,9	85,9	1431
Oktober	13,4	2,1	24,4	25,7	1474
November	3	-5,4	11,4	62,8	1433
Dezember	0	-9,9	13,6	63,6	1480

Quelle: UMEG, Messstation Aalen, Bahnhofstr. 115

Monatsniederschläge 1995



Monatsmitteltemperaturen 1995

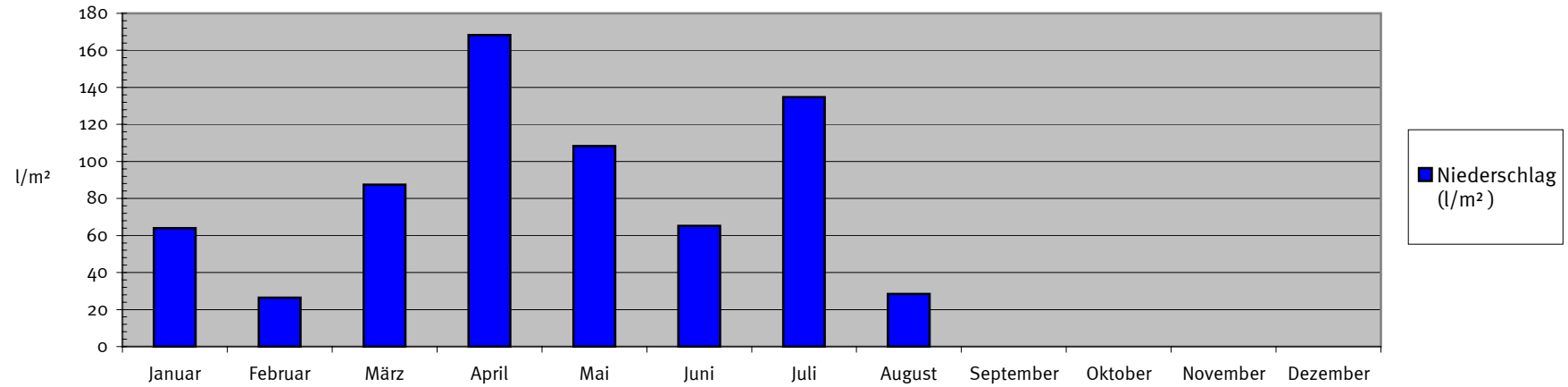


Meteorologische Größen in Aalen 1994

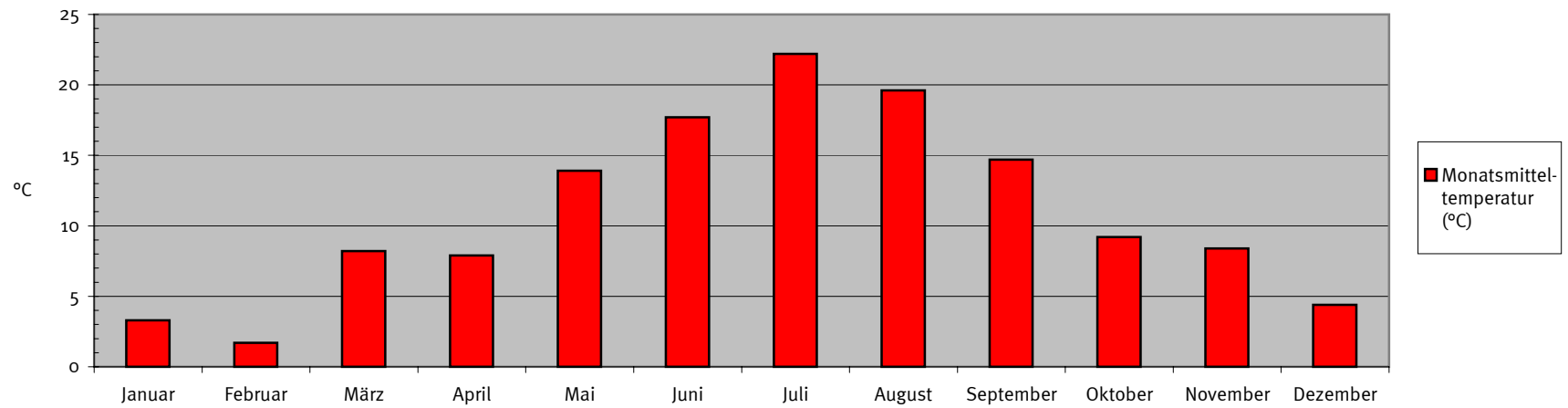
Monat	Temperatur (° Celsius)			Niederschlag (l/m ²)	
	Monatsmitteltemperatur (°C)	Niedrigster Temperaturwert	Höchster Temperaturwert	Monatsniederschlag (l/m ²)	Anzahl der Werte
Januar	3,3	-7,1	12,1	63,9	1473
Februar	1,7	-11,2	19,2	26,4	1171
März	8,2	0,8	19,6	87,5	1404
April	7,9	-1,6	23,7	168,2	1369
Mai	13,9	2,8	25,8	108,3	1323
Juni	17,7	6,3	31,3	65,2	1262
Juli	22,2	11,9	34,5	134,7	1236
August	19,6	7,1	34,5	28,4	669
September	14,7	3,2	24,9	0	0
Oktober	9,2	-0,8	22,3	0	0
November	8,4	1,9	19,1	0	0
Dezember	4,4	-4,6	13,5	0	0

Quelle: UMEG, Messstation Aalen, Bahnhofstr. 115

Monatsniederschläge 1994



Monatsmitteltemperaturen 1994

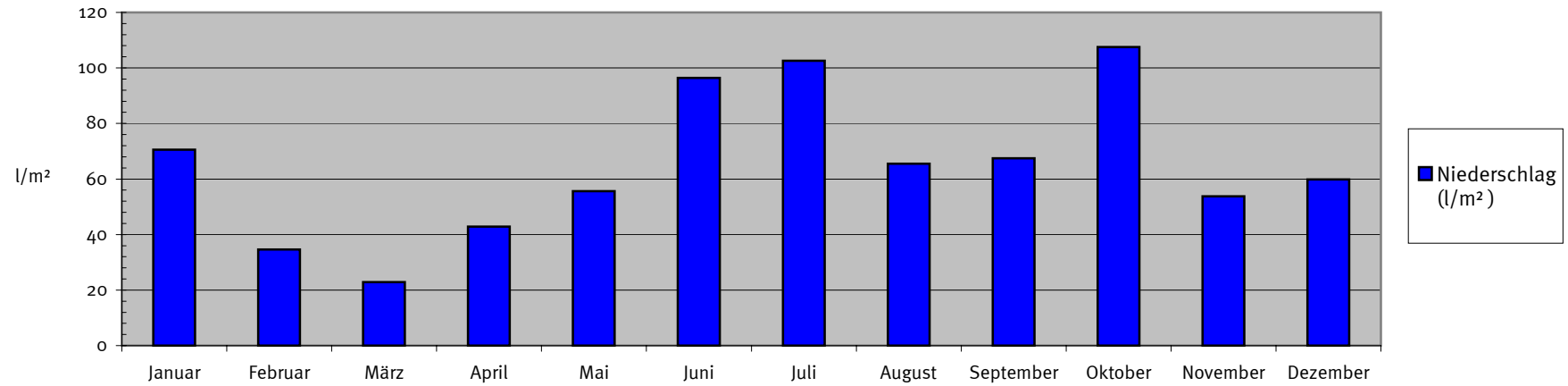


Meteorologische Größen in Aalen 1993

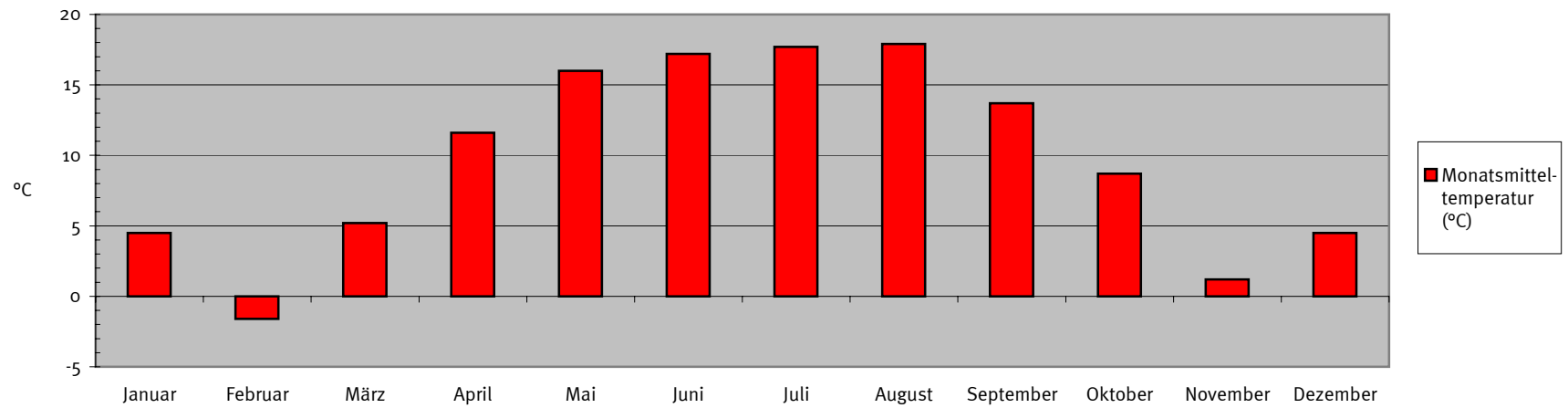
Monat	Temperatur (° Celsius)			Niederschlag (l/m ²)	
	Monatsmitteltemperatur (°C)	Niedrigster Temperaturwert	Höchster Temperaturwert	Monatsniederschlag (l/m ²)	Anzahl der Werte
Januar	4,5	-11	16,4	70,6	1480
Februar	-1,6	-13,9	5,7	34,6	1289
März	5,2	-5,9	18,9	22,9	1457
April	11,6	-1,2	27,3	42,9	1415
Mai	16	5,6	30,6	55,6	1412
Juni	17,2	6,8	30,2	96,4	1431
Juli	17,7	7,8	33,1	102,6	1477
August	17,9	3,9	32	65,5	1485
September	13,7	2,3	28,9	67,5	1241
Oktober	8,7	-1,3	21,3	107,5	1482
November	1,2	-8,4	15	53,8	1438
Dezember	4,5	-6,8	15,1	59,8	648

Quelle: UMEG, Messstation Aalen, Bahnhofstr. 115

Monatsniederschläge 1993



Monatsmitteltemperaturen 1993

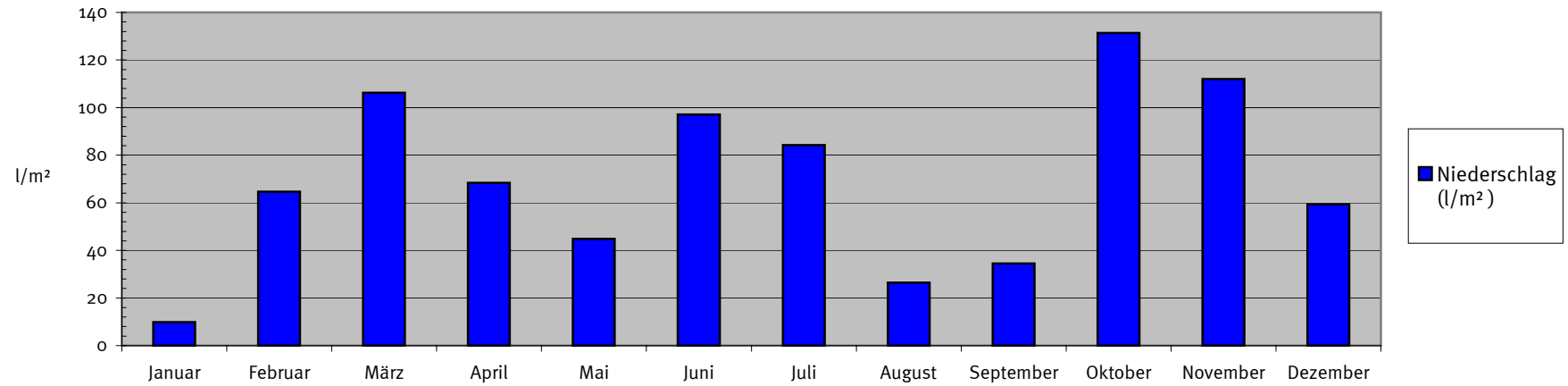


Meteorologische Größen in Aalen 1992

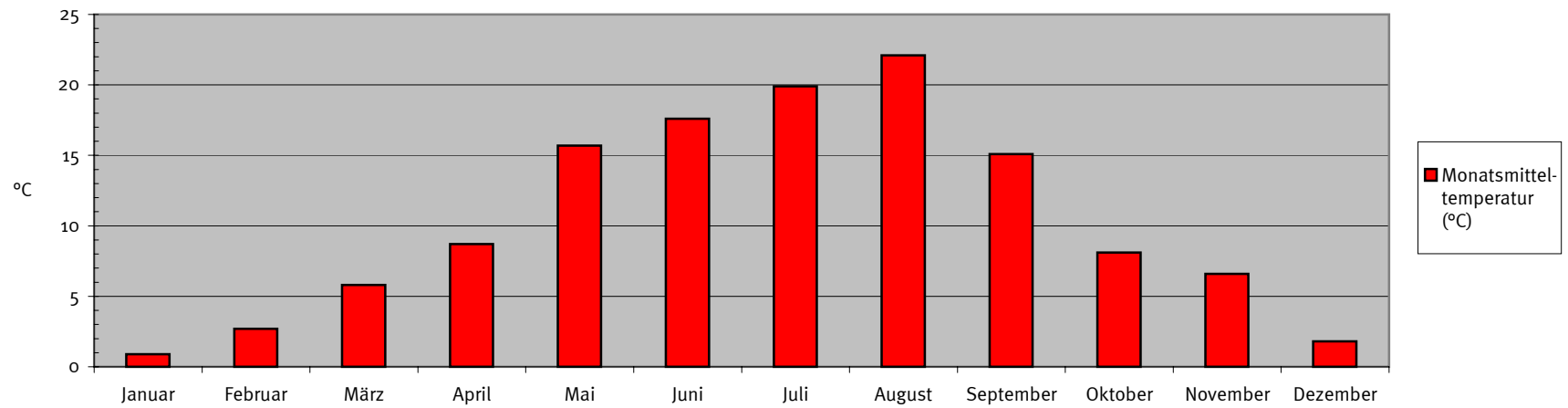
Monat	Temperatur (° Celsius)			Niederschlag (l/m ²)	
	Monatsmitteltemperatur (°C)	Niedrigster Temperaturwert	Höchster Temperaturwert	Monatsniederschlag (l/m ²)	Anzahl der Werte
Januar	0,9	-9,3	13,9	9,8	1463
Februar	2,7	-11,5	15	64,6	1378
März	5,8	-0,9	16,6	106,2	1484
April	8,7	-1,6	27,8	68,4	1432
Mai	15,7	3,3	28,7	44,8	1478
Juni	17,6	9,8	30	97,1	1430
Juli	19,9	10,9	33,1	84,3	1475
August	22,1	10,2	36,3	26,4	1168
September	15,1	4,2	27,3	34,5	1116
Oktober	8,1	-1,3	18,6	131,4	1486
November	6,6	-1,6	16,4	112	1437
Dezember	1,8	-8,4	13,7	59,4	1483

Quelle: UMEG, Messstation Aalen, Bahnhofstr. 115

Monatsniederschläge 1992



Monatsmitteltemperaturen 1992

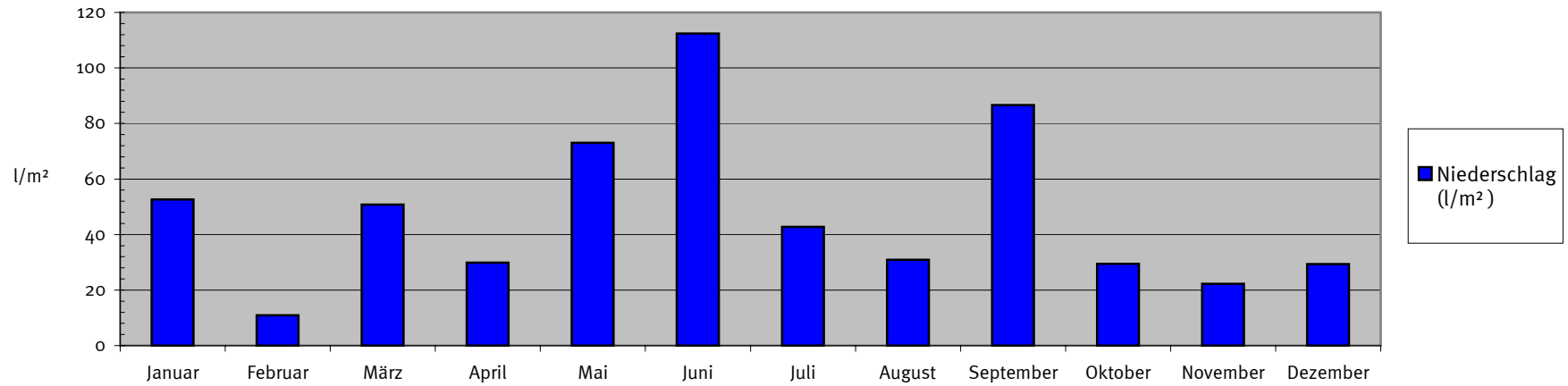


Meteorologische Größen in Aalen 1991

Monat	Temperatur (° Celsius)			Niederschlag (l/m ²)	
	Monatsmitteltemperatur (°C)	Niedrigster Temperaturwert	Höchster Temperaturwert	Monatsniederschlag (l/m ²)	Anzahl der Werte
Januar	2	-9,1	17,9	52,6	1314
Februar	-1,4	-15	16,8	10,9	1323
März	7,3	-2,8	19	50,8	1455
April	7,9	-4,7	18,6	29,9	1422
Mai	10	0,3	23,8	73	1482
Juni	15,2	5,2	28,1	112,4	1435
Juli	20,4	10,2	32,3	42,7	1484
August	19,9	8,2	34	30,9	1479
September	16	6,2	28,4	86,6	1438
Oktober	8,7	-2,3	21,5	29,5	1475
November	4,5	-3	16,7	22,3	1435
Dezember	0,1	-12	10,7	29,4	1459

Quelle: UMEG, Messstation Aalen, Bahnhofstr. 115

Monatsniederschläge 1991



Monatsmitteltemperaturen 1991

